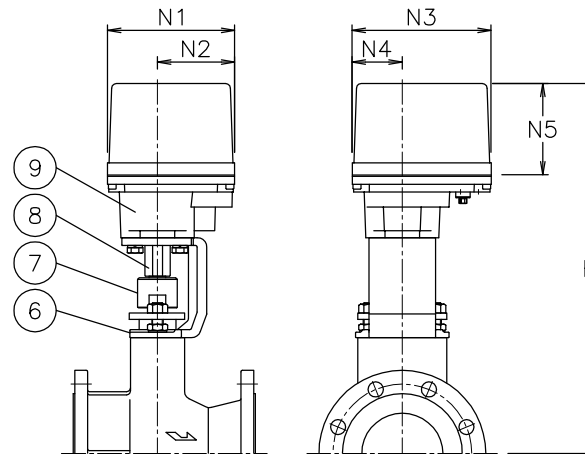
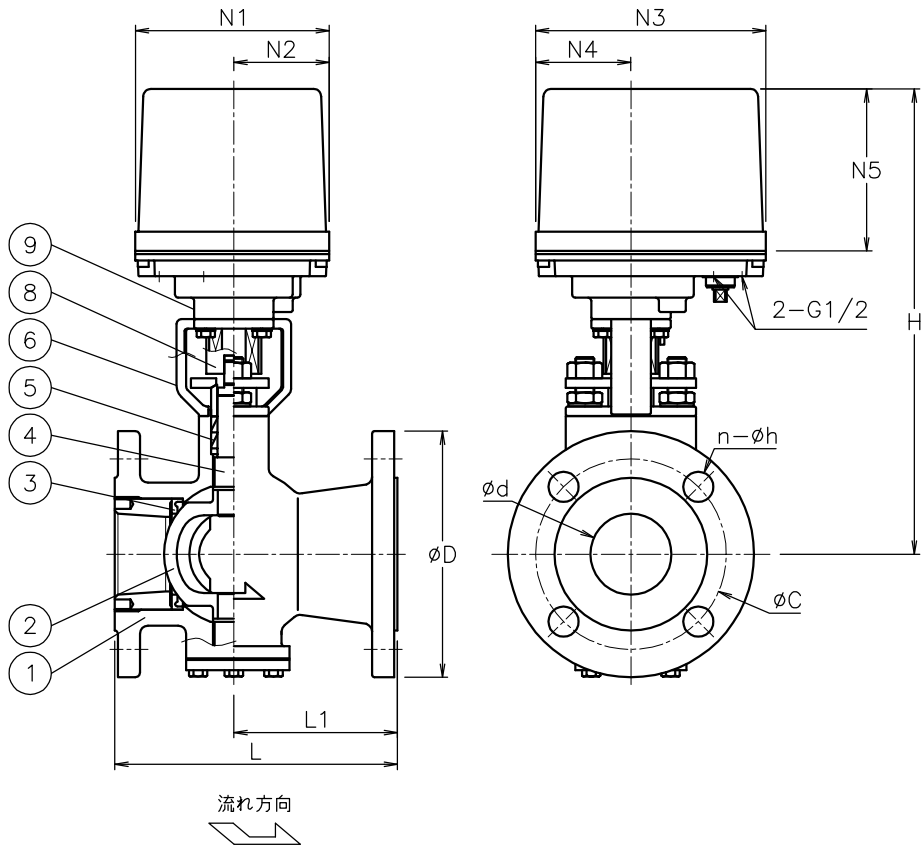
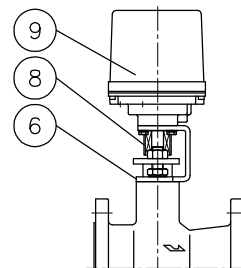


| 呼び径  | d  | L   | L1  | D   | C   | n-h  | N1  | N2 | N3  | N4 | N5  | H   | 質量(kg) | Cv値 | 操作機型式   | ランク     |   |
|------|----|-----|-----|-----|-----|------|-----|----|-----|----|-----|-----|--------|-----|---------|---------|---|
| 25 A | 25 | 127 | 72  | 125 | 90  | 4-19 | 122 | 60 | 145 | 60 | 102 | 243 | 6.3    | 28  | AE1-120 | AE2-120 | 1 |
|      |    |     |     |     |     |      |     |    |     |    |     |     | 6.9    |     | AE1-360 | AE2-360 | 0 |
| 40 A | 38 | 165 | 95  | 140 | 105 | 4-19 | 122 | 60 | 145 | 60 | 102 | 273 | 11     | 75  | AE1-360 | AE2-360 | 0 |
|      |    |     |     |     |     |      |     |    |     |    |     |     | 11     |     | AE1-700 | AE2-700 | 2 |
| 50 A | 51 | 178 | 103 | 155 | 120 | 4-19 | 122 | 60 | 145 | 60 | 102 | 279 | 12     | 153 | AE1-360 | AE2-360 | 1 |
|      |    |     |     |     |     |      | 122 | 60 | 145 | 60 | 102 | 295 | 12     |     | AE1-700 | AE2-700 | 0 |
|      |    |     |     |     |     |      | 160 | 97 | 175 | 63 | 115 | 379 | 18     |     | AE1-02K | AE2-02K | 2 |
|      |    |     |     |     |     |      | 122 | 60 | 145 | 60 | 102 | 329 | 17     |     | AE1-700 | AE2-700 | 1 |
| 65 A | 64 | 190 | 110 | 175 | 140 | 4-19 | 122 | 60 | 145 | 60 | 102 | 329 | 17     | 250 | AE1-700 | AE2-700 | 1 |
|      |    |     |     |     |     |      | 160 | 97 | 175 | 63 | 115 | 425 | 23     |     | AE1-02K | AE2-02K | 0 |
| 80 A | 76 | 203 | 113 | 185 | 150 | 8-19 | 122 | 60 | 145 | 60 | 102 | 334 | 18     | 350 | AE1-700 | AE2-700 | 1 |
|      |    |     |     |     |     |      | 160 | 97 | 175 | 63 | 115 | 430 | 24     |     | AE1-02K | AE2-02K | 0 |



AE\*V-\*21UUM-050  
 AE\*V-\*01UUM-065  
 AE\*V-\*01UUM-080



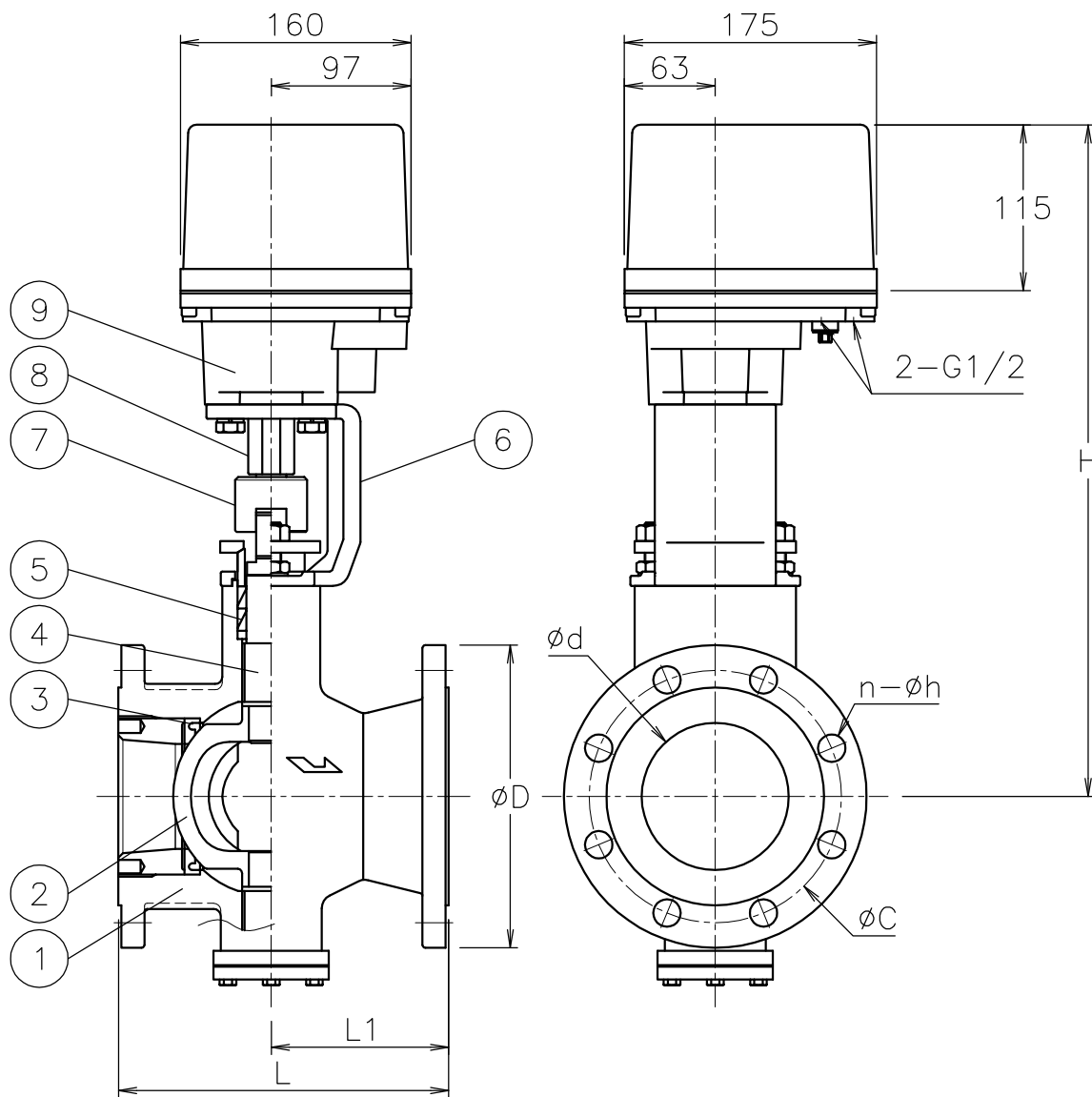
AE\*V-\*11UUM-065  
 AE\*V-\*11UUM-080

|    |             |                        |       |          |
|----|-------------|------------------------|-------|----------|
| 9  | 電動操作機       | アルミダイカストケース            | 1     |          |
| 8  | コネクタA       | SCS13A/LAK52           | 1     |          |
| 7  | コネクタB       | SCS13A                 | 1     |          |
| 6  | ブラケット       | SUS304/SCS13A<br>SCPH2 | 1     |          |
| 5  | パッキン        | N-PTFE                 | 1set  |          |
| 4  | ステム         | SUS316                 | 1     |          |
| 3  | シート         | SUS316                 | 1     | (ストレイト盛) |
| 2  | ボール         | SCS11                  | 1     | (ストレイト盛) |
| 1  | 本体          | SCS14A                 | 1     | ND       |
| No | DESCRIPTION | MATERIALS              | REQ'D | REMARKS  |

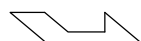
NOTE  
 付属品  
 ・ケーブルコネクタ(ナイロン製), G1/2, 適合ケーブルφ6~12  
 ・プラグ

|           |      |    |        |     |          |                          |         |              |  |
|-----------|------|----|--------|-----|----------|--------------------------|---------|--------------|--|
|           |      |    | APPR'D | H.F | TITLE    | J10Kフランジ式<br>V型モータボールバルブ |         |              |  |
|           |      |    | CHK'D  | K.Y | MODEL    | AE1V-**1UUM AE2V-**1UUM  |         |              |  |
|           |      |    | DESIGN |     | SCALE    | NON                      | DWG No. | V-*1UUM-AEA9 |  |
| MARK      | DATE | BY | DATE   | S.O | 17-04-05 |                          |         |              |  |
| REVISIONS |      |    |        |     |          |                          |         |              |  |
| MV-2605   |      |    |        |     |          |                          |         |              |  |

|       |     |     |     |     |     |      |     |        |     |         |         |     |
|-------|-----|-----|-----|-----|-----|------|-----|--------|-----|---------|---------|-----|
| 呼び径   | d   | L   | L1  | D   | C   | n-h  | H   | 質量(kg) | Cv値 | 操作機型式   |         | ランク |
| 100 A | 102 | 229 | 123 | 210 | 175 | 8-19 | 466 | 34     | 540 | AE1-02K | AE2-02K | 0   |



流れ方向



NOTE

付属品

- ・ケーブルコネクタ(ナイロン製), G1/2, 適合ケーブルφ6~12
- ・プラグ

| 9  | 電動操作機       | アルミダケイストケース | 1     |          |
|----|-------------|-------------|-------|----------|
| 8  | コネクタ A      | SCS13A      | 1     |          |
| 7  | コネクタ B      | SUS304      | 1     |          |
| 6  | ブラケット       | SCPH2       | 1     |          |
| 5  | パッキン        | PTFE        | 1     |          |
| 4  | ステム         | SUS316      | 1     |          |
| 3  | シート         | SUS316      | 1     | (ステライト盛) |
| 2  | ボール         | SCS11       | 1     | (ステライト盛) |
| 1  | 本体          | SCS14       | 1     | NC       |
| No | DESCRIPTION | MATERIALS   | REQ'D | REMARKS  |

|           |      |    |        |  |       |                              |                              |                                    |  |  |  |  |
|-----------|------|----|--------|--|-------|------------------------------|------------------------------|------------------------------------|--|--|--|--|
|           |      |    | APPR'D | H. F   | TITLE | J 10 K フランジ式<br>V 型モータボールバルブ |                              |                                    |  |  |  |  |
|           |      |    | CHK'D  | K. Y   |       | MODEL                        | AE1V-*01UUM      AE2V-*01UUM |                                    |  |  |  |  |
|           |      |    | DESIGN |  |       |                              | SCALE                        | NON      DWG No.      V-01UUM-AEB2 |  |  |  |  |
| MARK      | DATE | BY | DATE   | '17-04-05  |       |                              |                              |                                    |  |  |  |  |
| REVISIONS |      |    |        |  <b>NIPPON VALVE CONTROLS, INC.</b> |       |                              |                              |                                    |  |  |  |  |
| MV-2605   |      |    |        |  |       |                              |                              |                                    |  |  |  |  |