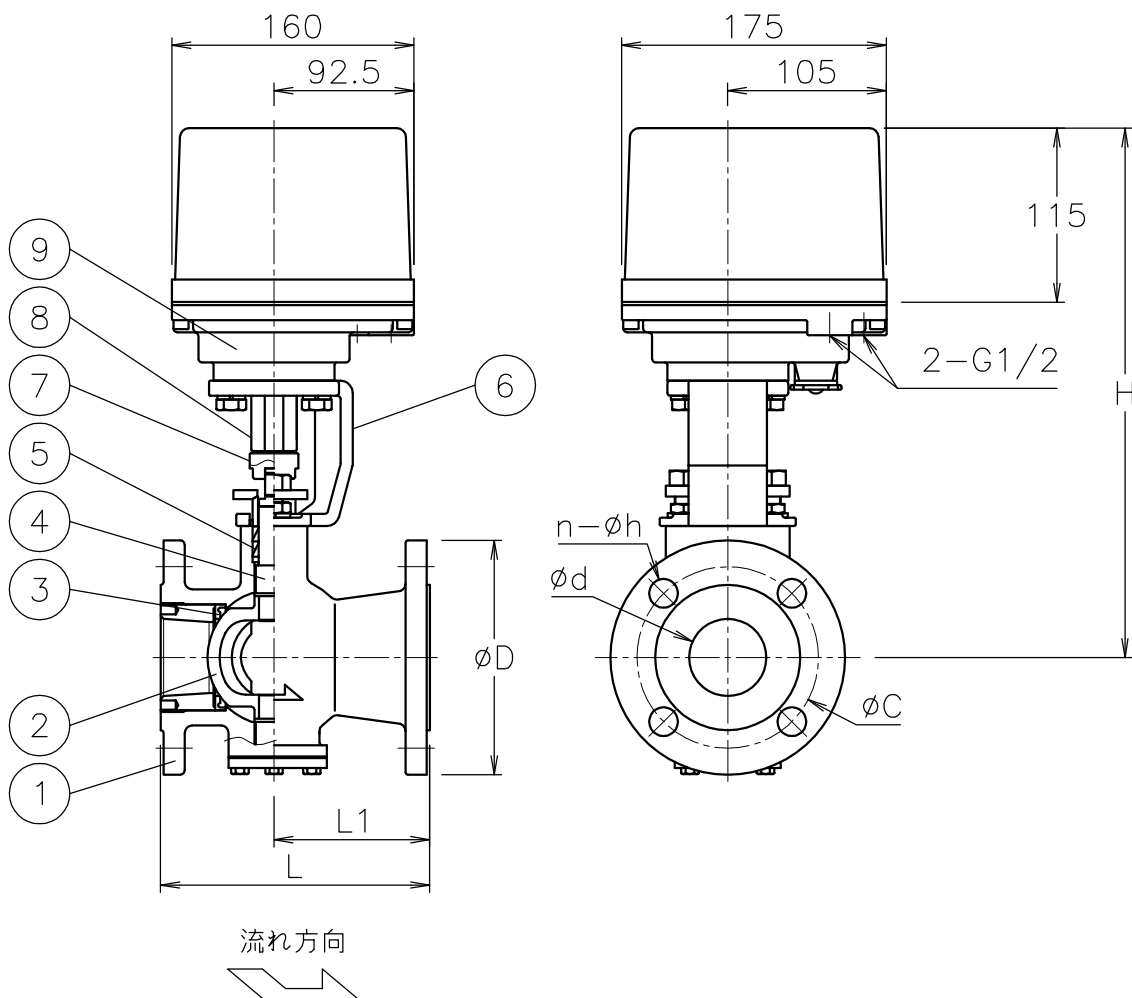


| 呼び径 | d | L | L1 | D | C | n-h | H | 質量(kg) | Cv値 | 操作機型式 | | | ランク |
|------|----|-----|-----|-----|-----|------|-----|--------|-----|---------|---------|---------|-----|
| 25 A | 25 | 127 | 72 | 125 | 90 | 4-19 | 308 | 11 | 28 | AD1-300 | AD2-300 | AD0-300 | 0 |
| 40 A | 38 | 165 | 95 | 140 | 105 | 4-19 | 345 | 15 | 75 | AD1-300 | AD2-300 | AD0-300 | 1 |
| | | | | | | | | | | AD1-700 | AD2-700 | AD0-700 | 0 |
| 50 A | 51 | 178 | 103 | 155 | 120 | 4-19 | 350 | 16 | 153 | AD1-700 | AD2-700 | AD0-700 | 0 |
| 65 A | 64 | 190 | 110 | 175 | 140 | 4-19 | 394 | 22 | 250 | AD1-700 | AD2-700 | AD0-700 | 1 |



NOTE

付属品

- ・ケーブルコネクタ(ナイロン製), G1/2, 適合ケーブルφ6~12
- ・プラグ

| 9 | 電動操作機 | アルミダケイストケース | 1 | |
|----|-------------|-------------|--------|----------|
| 8 | コネクタ A | SCS13A | 1 | |
| 7 | コネクタ B | SUS304 | 1 | |
| 6 | ブラケット | SCPH2 | 1 | |
| 5 | パッキン | PTFE | 1 | |
| 4 | ステム | SUS316 | 1 | |
| 3 | シート | SUS316 | 1 | (ストレイト盛) |
| 2 | ボール | SCS11 | 1 | (ストレイト盛) |
| 1 | 本体 | FCD-S | 1 | NC |
| No | DESCRIPTION | MATERIALS | REQ' D | REMARKS |

| | | | | | | | | | |
|-----------|--|--|------------------------------------------------------------------------------------------------------------------------|------|-------|-------------------------------|-------------|---------|--------------|
| | | | APPR' D | H. F | TITLE | J 1 0 K フランジ式 V 型モータボールバルブ | | | |
| | | | CHK' D | K. Y | | MODEL | AD1V-**1DUM | | ADOV-0*1DUM |
| | | | DESIGN | | MARK | | DATE | BY | DATE |
| | | | DRAWN | S. O | | SCALE | NON | DWG No. | V-*1DUM-AD11 |
| REVISIONS | | |  NIPPON VALVE CONTROLS, INC. | | | | | | |
| MV-2594 | | | | | | | | | |