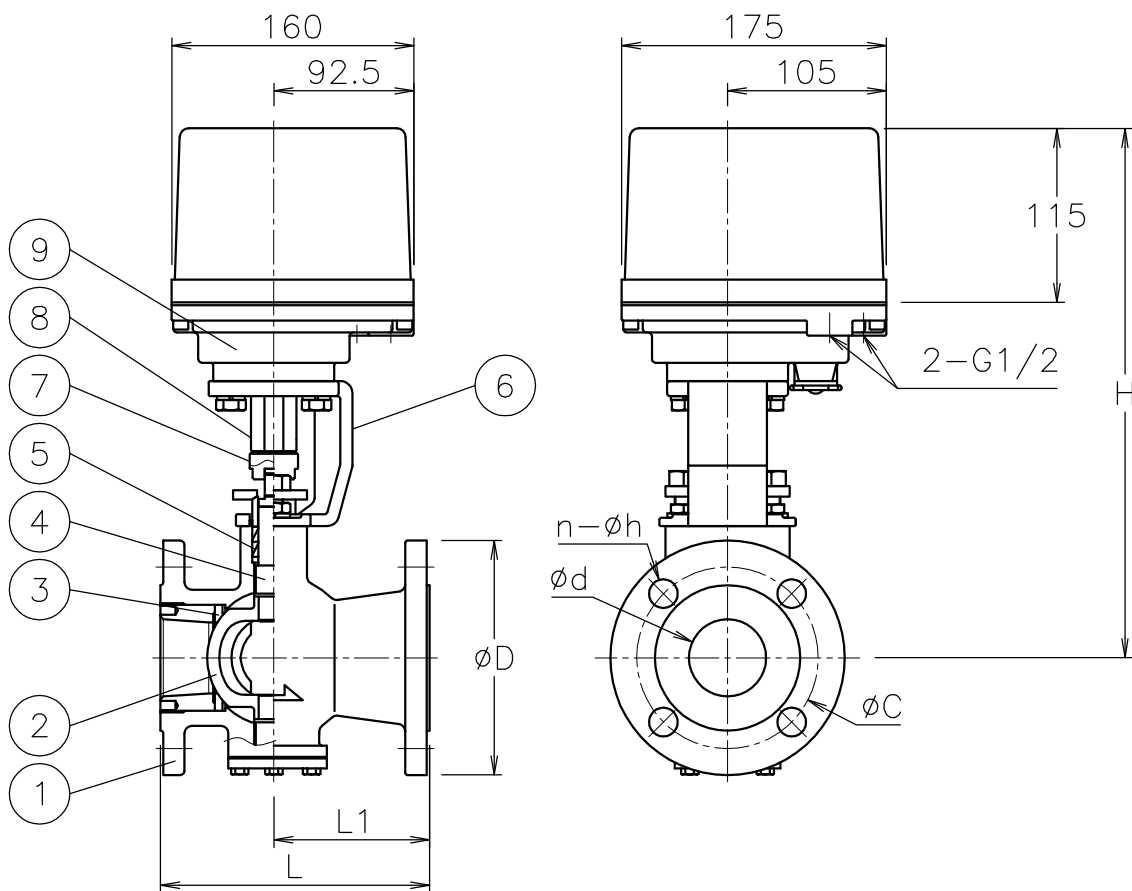
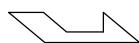


呼び径	d	L	L1	D	C	n-h	H	質量(kg)	Cv値	操作機型式			ランク
25 A	25	127	72	125	90	4-19	308	11	28	HD1-300	HD2-300	HD0-300	0
40 A	38	165	95	140	105	4-19	345	15	75	HD1-300	HD2-300	HD0-300	1
								15		HD1-700	HD2-700	HD0-700	0
50 A	51	178	103	155	120	4-19	350	16	153	HD1-700	HD2-700	HD0-700	0
							372			18	HD1-02K	HD2-02K	HD0-02K
65 A	64	190	110	175	140	4-19	394	22	250	HD1-700	HD2-700	HD0-700	1
							416			24	HD1-02K	HD2-02K	HD0-02K
80 A	76	203	113	185	150	8-19	399	24	350	HD1-700	HD2-700	HD0-700	1
							421			25	HD1-02K	HD2-02K	HD0-02K
100 A	102	229	123	210	175	8-19	461	33	540	HD1-02K	HD2-02K	HD0-02K	0



流れ方向



NOTE

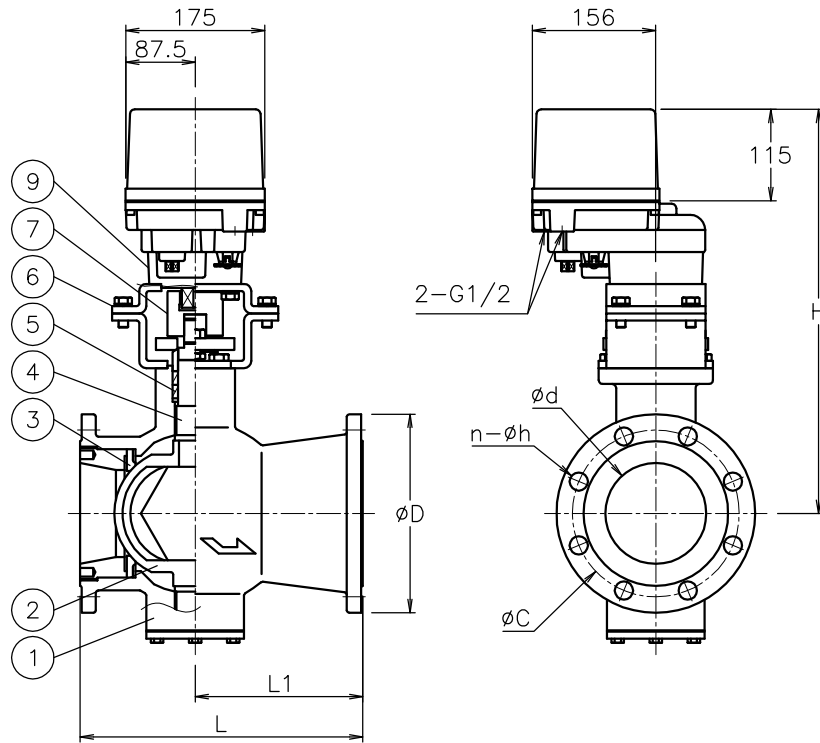
付属品

- ・ケーブルコネクタ(ナイロン製), G1/2, 適合ケーブルφ6~12
- ・プラグ

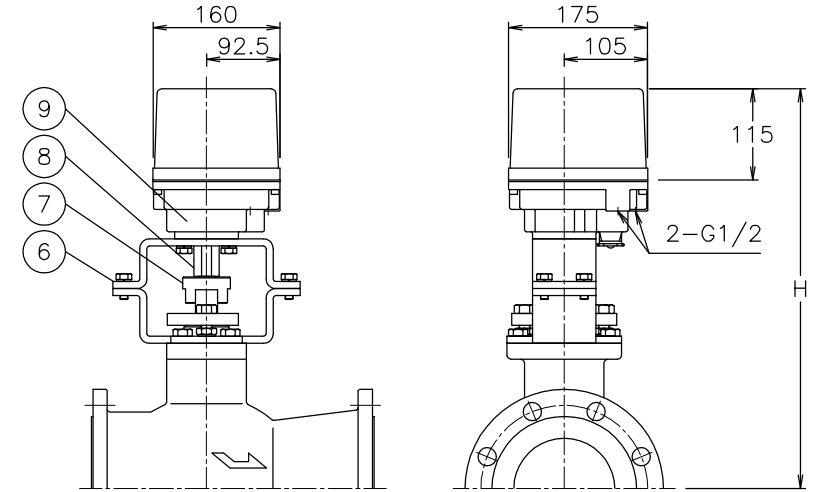
9	電動操作機	アルミダケイストケース	1	
8	コネクタ A	SCS13A	1	
7	コネクタ B	SUS304/SCS13A	1	
6	ブラケット	SCPH2	1	
5	パッキン	PTFE	1	
4	ステム	SUS316	1	
3	シート	強化PTFE	1	
2	ボール	SCS11	1	HCr PLTD
1	本体	FCD-S	1	NC
No	DESCRIPTION	MATERIALS	REQ' D	REMARKS

			APPR' D	H. F	TITLE	J 1 0 K フランジ式 V 型モータボールバルブ		
			CHK' D	K. Y				
			DESIGN		MODEL	HD1V-**1DUG		HD0V-0*1DUG
			DRAWN	S. O		HD2V-**1DUG		
MARK	DATE	BY	DATE	'17-03-30	SCALE	NON	DWG No.	V-*1DUG-HDA6
REVISIONS			 NIPPON VALVE CONTROLS, INC.					
MV-2594								

呼び径	d	L	L1	D	C	n-h	H	質量(kg)	Cv値	操作機型式			ランク
125 A	127	356	211	250	210	8-23	504	56	930	HD1-02K	HD2-02K	HD0-02K	1
								61		HD1-06K	HD2-06K	HD0-06K	0
150 A	152	394	244	280	240	8-23	519	72	1320	HD1-06K	HD2-06K	HD0-06K	0
200 A	203	457	257	330	290	12-23	564	103	2000	HD1-06K	HD2-06K	HD0-06K	1



HD*V-*01DUG-125
 HD*V-*01DUG-150
 HD*V-*11DUG-200



HD*V-*11DUG-125

No	DESCRIPTION	MATERIALS	REQ'D	REMARKS
9	電動操作機	アルミダイカストケース	1	
8	コネクタA	SCS13A	1	
7	コネクタB	SUS304/S45C-D	1	
6	ブラケット	SS400	1	
5	パッキン	PTFE	1	
4	ステム	SUS316	1	
3	シート	強化PTFE	1	
2	ボール	SCS11	1	HCr PLTD
1	本体	FCD-S	1	NC

MARK	DATE	BY	DATE	APPR'D	H.F	TITLE	MODEL	SCALE	NON	DWG No.	V-*1DUG-HDB7
				CHK'D	K.Y	J10Kフランジ式 V型モータボールバルブ	HD1V-**1DUG HD2V-**1DUG				
				DESIGN							
				DRAWN	S.O						
			17-03-30								
REVISIONS											
MV-2594											

NOTE
 付属品
 ・ケーブルコネクタ(ナイロン製), G1/2, 適合ケーブルφ6~12
 ・プラグ