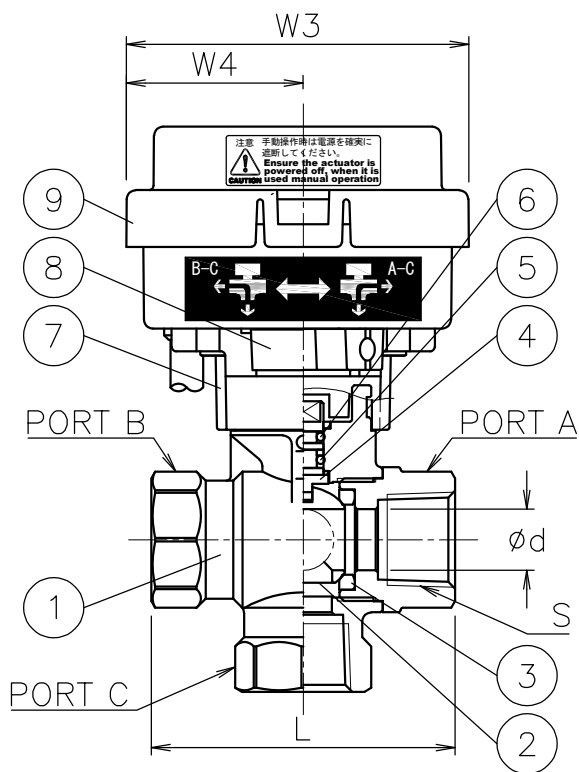
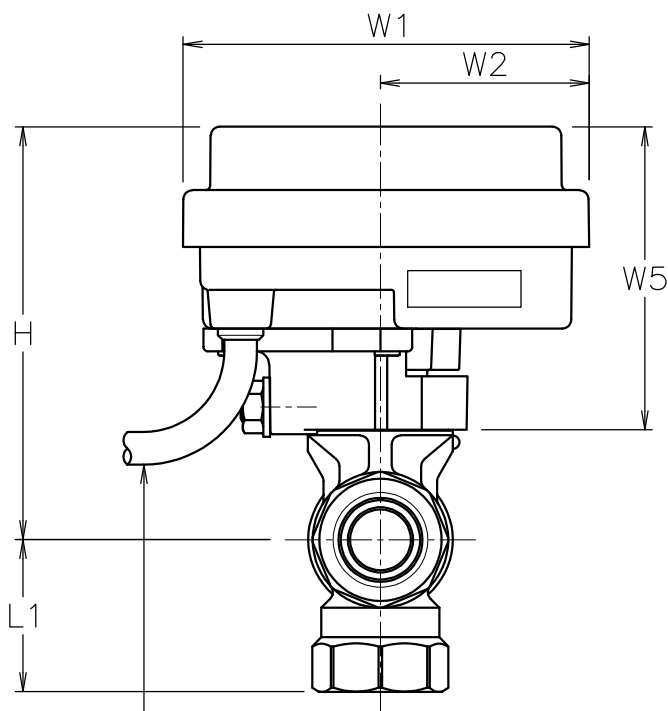


呼び径	S	d	L	L1	W1	W2	W3	W4	W5	H	質量 (kg)	Cv値		操作機型式	ランク
												P1/P2	実効		
15 A	Rc 1/2	14	67	34	90	46	76	39	44.5	91	0.7	5	3	CMX-030	0
					105	55	96	48	61	112	1				
20 A	Rc 3/4	18	70	35	90	46	76	39	44.5	104	0.9	8	5	CMX-030	1
					105	55	96	48	61	125	1.2				
25 A	Rc 1	20	81	41	105	55	96	48	61	126	1.4	13	9	CMX-070	0

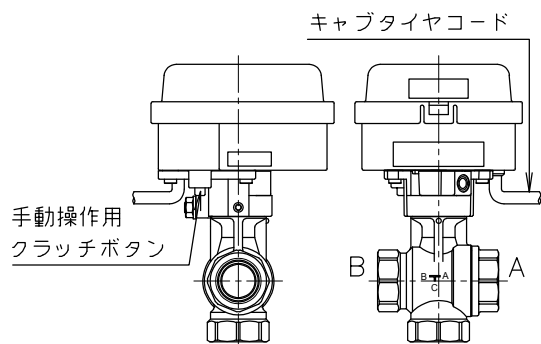
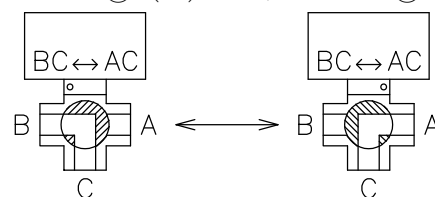


キャブタイヤコード  
4心 0.5mm<sup>2</sup> 長さ500mm

NOTE

- ・CMX-070で手動操作を行う場合、クラッチボタンを押しながら行ってください。(CMX-030と070では、キャブタイヤコードの位置が異なります。)

切換フォーム  
ポジション① (P1)      ポジション② (P2)



CMX-070の場合

9	電動操作機	ポリカーボネートケース	1	
8	コネクタ	PPS樹脂	1	
7	ブラケット	PPS樹脂	1	
6	Oリング	NBR	1	
5	Oリング	FKM	1	
4	ステム	SUS304	1	メッキ
3	シート	強化PTFE	2	
2	ボール	SUS304	1	
1	本体	SCS13A	1	
No	DESCRIPTION	MATERIALS	REQ'D	REMARKS

			APPR'D	K. Y	TITLE	Rcねじ込み形 TV型コントロールバルブ								
			CHK'D	K. Y		MODEL	CMXTV**5TTP							
			DESIGN		MARK		DATE	BY	DATE	'24-09-18	SCALE	NON	DWG No.	TV-*5TTP-MX7
			DRAWN	P. O			REVISIONS							
						MV-3081								



NIPPON VALVE CONTROLS, INC.