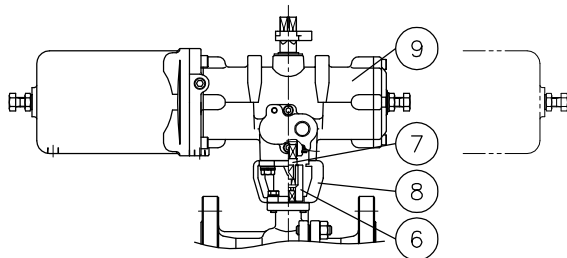
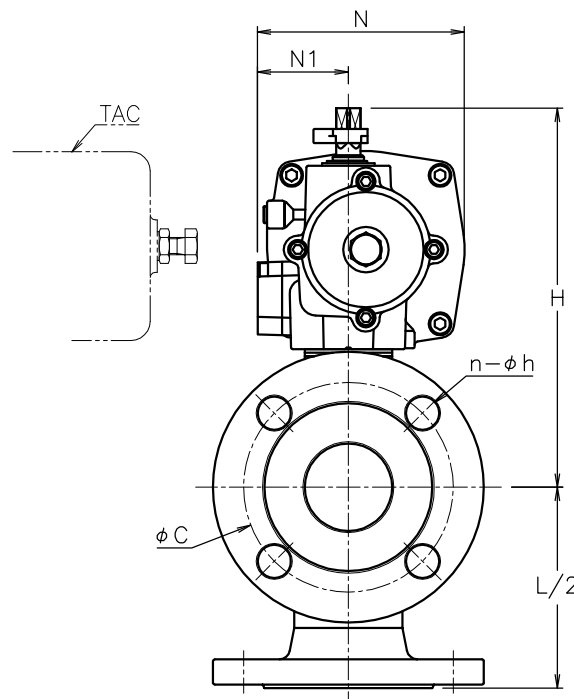
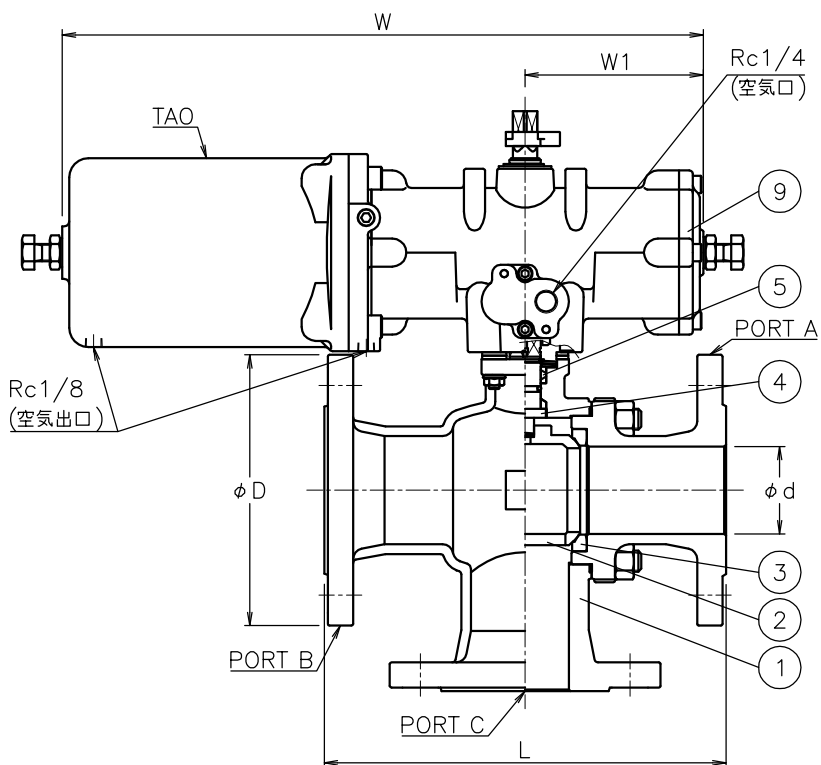


TA*TR901TTP-020
 TA*TR9*1TTP-025
 TA*TR921TTP-040
 TA*TR921TTP-050



呼び径	d	L	D	C	n-h	W	W1	N	N1	H ():TAC	質量 (kg)	Cv値 P1/P2	操作機型式		ランク
20 A	20	150	100	75	4-15	305	85	103	50	204	6.6	24	TAO-050	TAC-050	0
						305	85	103	50	211	8.6		TAO-050	TAC-050	
25 A	25	170	125	90	4-19	367	102	119	52	226	11	40	TAO-063	TAC-063	2
						367	102	119	52	209(211)	14		TAO-063	TAC-063	
40 A	40	200	140	105	4-19	435	120	142	59	282	18	100	TAO-080	TAC-080	2
						367	102	119	52	217(219)	16		TAO-063	TAC-063	
50 A	50	230	155	120	4-19	435	120	142	59	290	20	170	TAO-080	TAC-080	2
						435	120	142	59	271	26		TAO-080	TAC-080	
65 A	65	260	175	140	4-19	435	120	142	59	271	26	240	TAO-080	TAC-080	0
						530	147	174	71	314	35		TAO-100	TAC-100	
80 A	80	280	185	150	8-19	435	120	142	59	283	29	380	TAO-080	TAC-080	0
						530	147	174	71	340	48		TAO-100	TAC-100	
100 A	100	340	210	175	8-19	530	147	174	71	340	48	680	TAO-100	TAC-100	0
						688	183	193	74	365	60		TAO-125	TAC-125	



NOTE

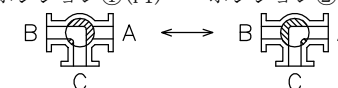
- ① 標準操作圧力: 0.4~0.5MPa 最大0.7MPa
- ② 操作機動作

	空気導入	空気排出 (スプリング)
TAO	P2	P1
TAC	P1	P2

※ 図はTAOを表す
 ※ 標準仕様ではステムの2次シールとしてFKMのOリングが付いています

切換フォーム

ポジション①(P1) ポジション②(P2)



9	エア作動操作機		1	TAO/C
8	ブラケット	SCS13A	1	
7	コネクタ	SUS304	1	
6	コネクタ	SUS304	1	
5	パッキン	強化PTFE	1set	
4	ステム	SUS304	1	
3	シート	強化PTFE	2	
2	ボール	SUS304/SCS13A	1	
1	本体	SCS13A	1	
No	DESCRIPTION	MATERIALS	REQ'D	REMARKS

APPR'D	H. F	TITLE	J10Kフランジ式 (単作動形) TR型エア作動ボールバルブ		
CHK'D	K. Y	MODEL	TAOTR9*1TTP TACTR9*1TTP		
DESIGN		SCALE	NON	DWG No.	TR-9*1TTP-TD9
DRAWN	S. O	MARK	DATE	BY	DATE
			17-06-08		
REVISIONS					
	MV-2622				