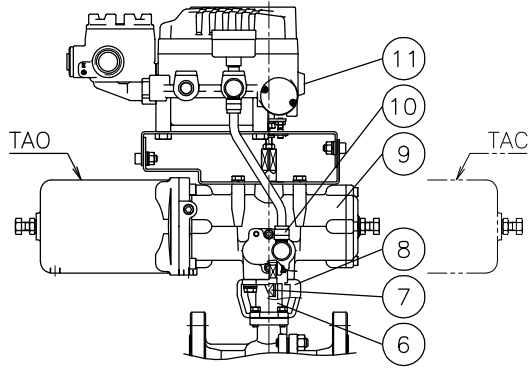
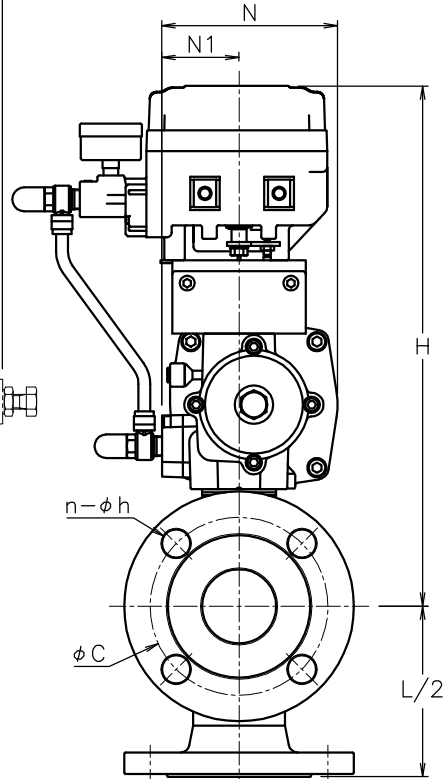
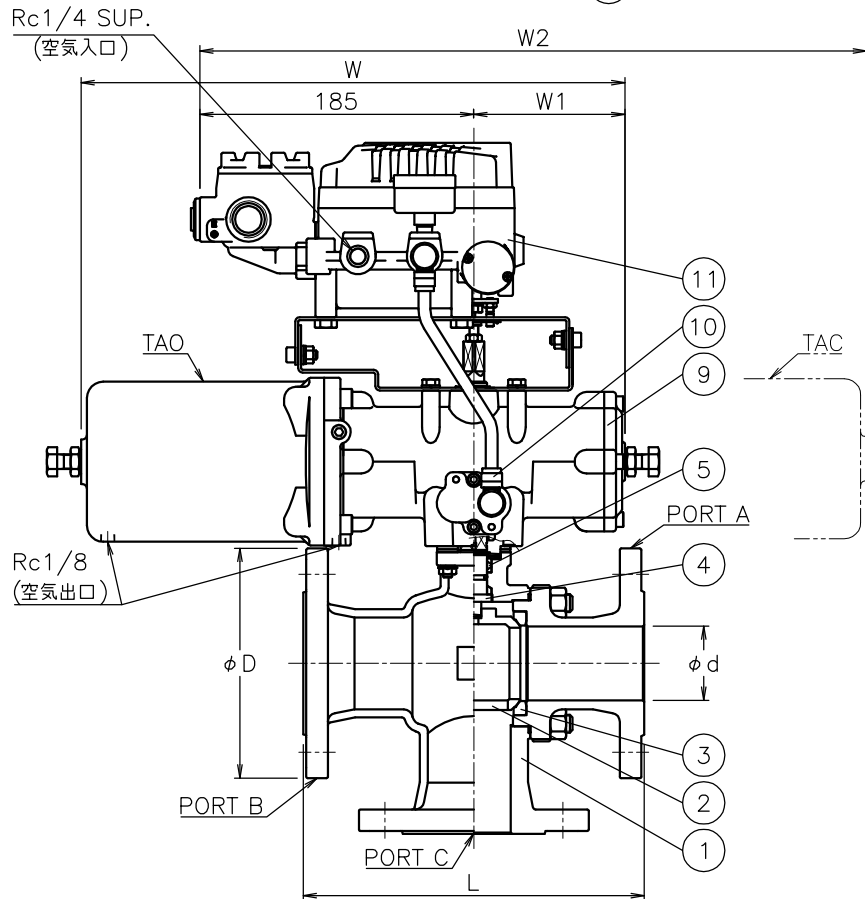


TA*TR901TTP-020-EP
 TA*TR9*1TTP-025-EP
 TA*TR921TTP-040-EP
 TA*TR921TTP-050-EP



呼び径	d	L	D	C	n-h	W	W1	W2	N	N1	H ():TAC	質量 (kg)	Cv値		操作機型式		ランク
													実効	P1/P2			
20 A	20	150	100	75	4-15	305	85	405	103	50	338	9.9	10	24	TAO-050	TAC-050	0
						305	85	405	103	50	345				12	TAO-050	TAC-050
25 A	25	170	125	90	4-19	367	102	450	119	52	360	14	20	40	TAO-063	TAC-063	2
						367	102	450	119	52	343 (345)				17	TAO-063	TAC-063
40 A	40	200	140	105	4-19	435	120	500	142	59	416	21	60	100	TAO-080	TAC-080	2
						367	102	450	119	52	351 (353)				19	TAO-063	TAC-063
50 A	50	230	155	120	4-19	435	120	500	142	59	424	23	110	170	TAO-080	TAC-080	2
						435	120	500	142	59	405				29	TAO-080	TAC-080
65 A	65	260	175	140	4-19	435	120	500	142	59	405	29	150	240	TAO-080	TAC-080	0
						530	147	568	174	71	448				39	TAO-080	TAC-080
80 A	80	280	185	150	8-19	530	147	568	174	71	474	51	240	380	TAO-100	TAC-100	2
						530	147	568	174	71	474				51	TAO-100	TAC-100
100 A	100	340	210	175	8-19	688	183	690	193	74	499	63	440	680	TAO-125	TAC-125	2
						688	183	690	193	74	499				63	TAO-125	TAC-125



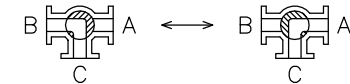
NOTE

- ① 標準操作圧力: 0.4~0.5MPa 最大0.7MPa
- ② 操作機動作

	制御パターン	入力信号		エアレス
		4mA	20mA	
TAO	C	P1	P2	P1
	D	P2	P1	P1
TAC	E	P1	P2	P2
	T	P2	P1	P2

※ 図はTAO、制御パターン: Cタイプ
 ※ 標準仕様ではステムの2次シールとしてFKMのOリングが付いています

切換フォーム
 ポジション①(P1) ポジション②(P2)



11	電-空ポジション		1	EP
10	シートコントローラ (スポットタイプ)		2	EP
9	エア作動操作機		1	TAO/C
8	ブラケット	SCS13A	1	
7	コネクタ	SUS304	1	
6	コネクタ	SUS304	1	
5	パッキン	強化PTFE	1set	
4	ステム	SUS304	1	
3	シート	強化PTFE	2	
2	ボール	SUS304/SCS13A	1	
1	本体	SCS13A	1	
No	DESCRIPTION	MATERIALS	REQ'D	REMARKS

APPR'D	H. F	TITLE	J10Kフランジ式 (単作動形) TR型エア作動ボールバルブ		
CHK'D	K. Y	MODEL	TAO TR9*1TTP-EP TAC TR9*1TTP-EP		
DESIGN		SCALE	NON	DWG No.	TR-9*1TTP-EP-TD10
DRAWN	S. O				
DATE	17-07-19				
REVISIONS					
MV-2622					