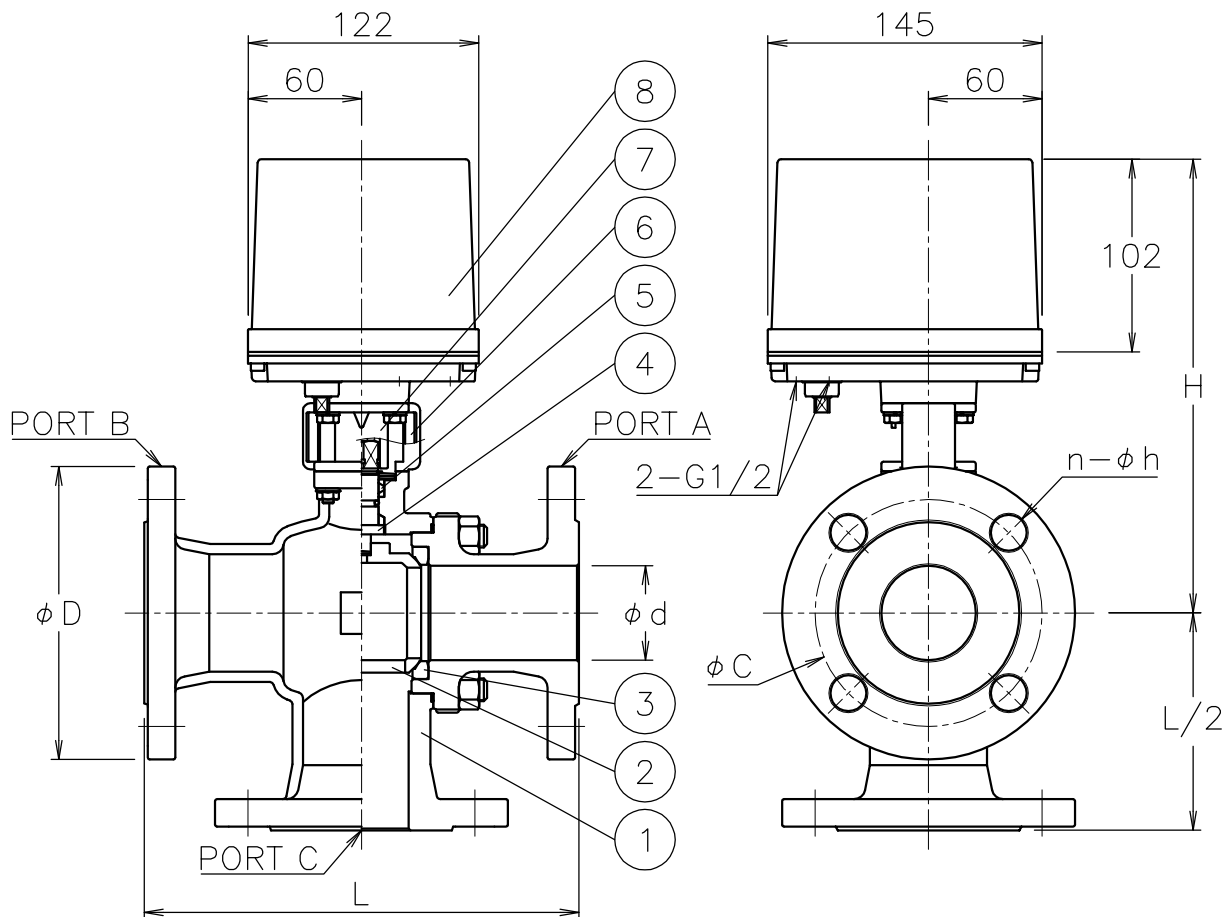


呼び径	d	L	D	C	n-h	H	質量 (kg)	Cv値 P1/P2	操作機型式	ランク
20 A	20	150	100	75	4-15	210	5.7	24	ECR-120	0
25 A	25	170	125	90	4-19	217	7.7	40	ECR-120	0
						217	8.3		ECR-360	2
40 A	40	200	140	105	4-19	232	12	100	ECR-360	0
50 A	50	230	155	120	4-19	240	14	170	ECR-360	0



NOTE

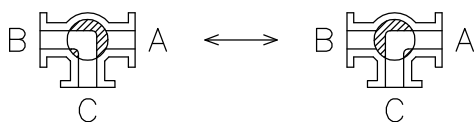
付属品

- ・ケーブルコネクタ(ナイロン製), G 1/2, 適合ケーブルφ6~12
- ・プラグ

切換フォーム

ポジション①(P1)

ポジション②(P2)



※標準仕様ではステムの2次シールとしてFKMのOリングが付いています

8	電動操作機	アルミダ イラストケース	1	
7	コネクタ	SUS304	1	
6	ブラケット	SCS13A	1	
5	パッキン	強化PTFE	1set	
4	ステム	SUS304	1	
3	シート	強化PTFE	2	
2	ボール	SUS304/SCS13A	1	
1	本体	SCS13A	1	
No	DESCRIPTION	MATERIALS	REQ' D	REMARKS

			APPR' D	H. F	TITLE	J10Kフランジ式 TR型電動緊急遮断型ボールバルブ								
			CHK' D	K. Y		MODEL	ECRTR**1TTP							
			DESIGN		MARK		DATE	BY	DATE	'17-06-26	SCALE	NON	DWG No.	TR-*1TTP-EC3
			DRAWN	S. O			REVISIONS							
					MV-2622									



NIPPON VALVE CONTROLS, INC.