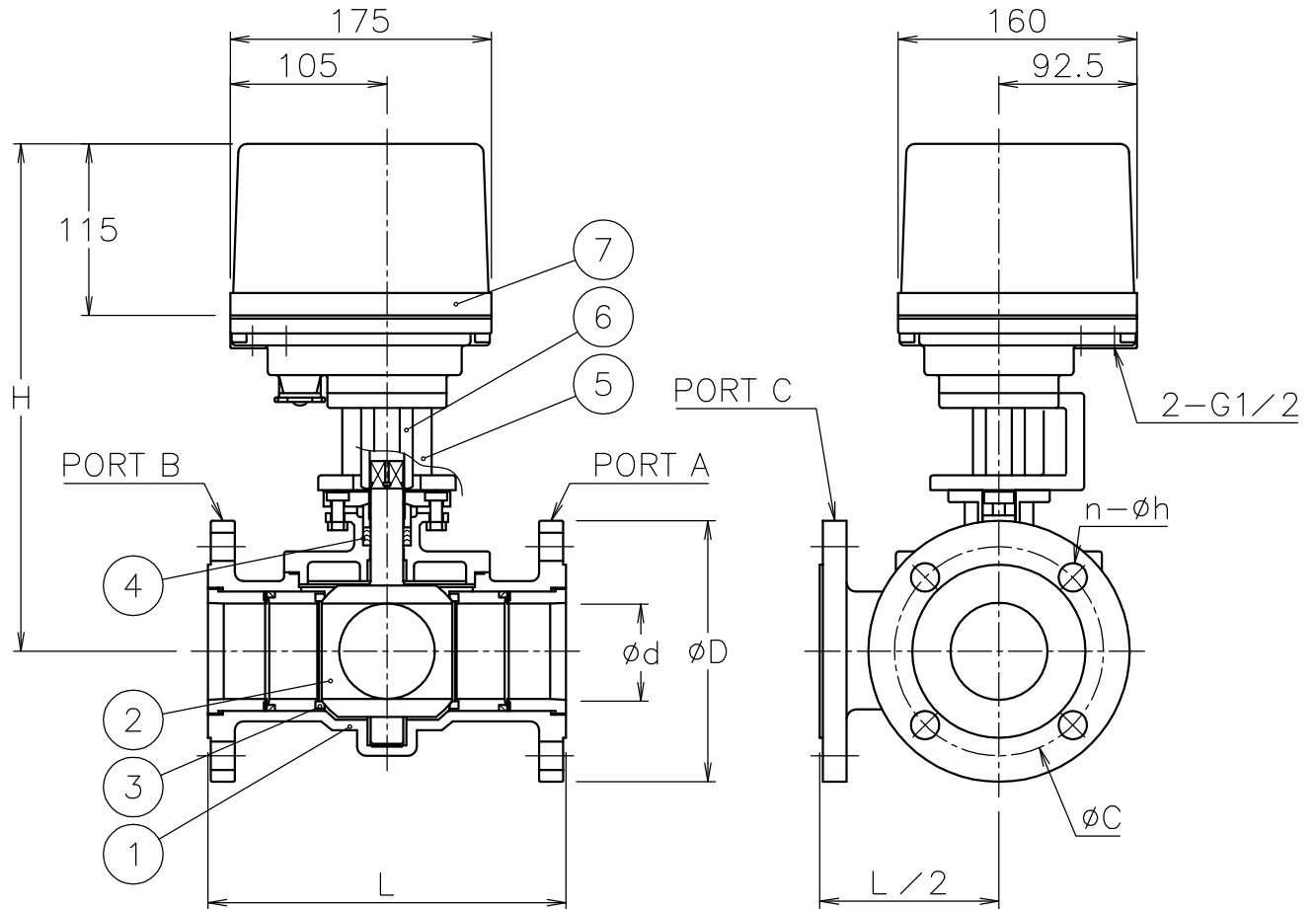


| 口径    | d   | L   | D   | C   | n-h  | H   | 質量 (kg) | Cv値 ( )は<br>ストレートポート | 操作機型式   | リンク |
|-------|-----|-----|-----|-----|------|-----|---------|----------------------|---------|-----|
| 25 A  | 25  | 160 | 125 | 90  | 4-19 | 297 | 12.5    | 26 (45)              | PHR-300 | 0   |
| 40 A  | 40  | 180 | 140 | 105 | 4-19 | 320 | 16      | 65 (129)             | PHR-300 | 0   |
|       |     |     |     |     |      |     | 16      |                      | PHR-700 | 2   |
| 50 A  | 50  | 200 | 155 | 120 | 4-19 | 330 | 21      | 110 (219)            | PHR-700 | 0   |
|       |     |     |     |     |      | 352 | 22.5    |                      | PHR-02K | 2   |
| 65 A  | 65  | 240 | 175 | 140 | 4-19 | 340 | 26.5    | 160 (300)            | PHR-700 | 0   |
| 80 A  | 76  | 260 | 185 | 150 | 8-19 | 380 | 36      | 260 (469)            | PHR-02K | 0   |
| 100 A | 100 | 330 | 210 | 175 | 8-19 | 393 | 47.5    | 480 (820)            | PHR-02K | 0   |

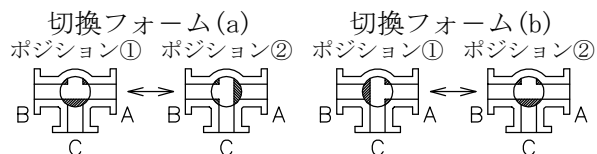


NOTE

付属品

- ・ケーブルコネクタ(ナイロン製), G1/2, 適合ケーブルφ6~12
- ・プラグ

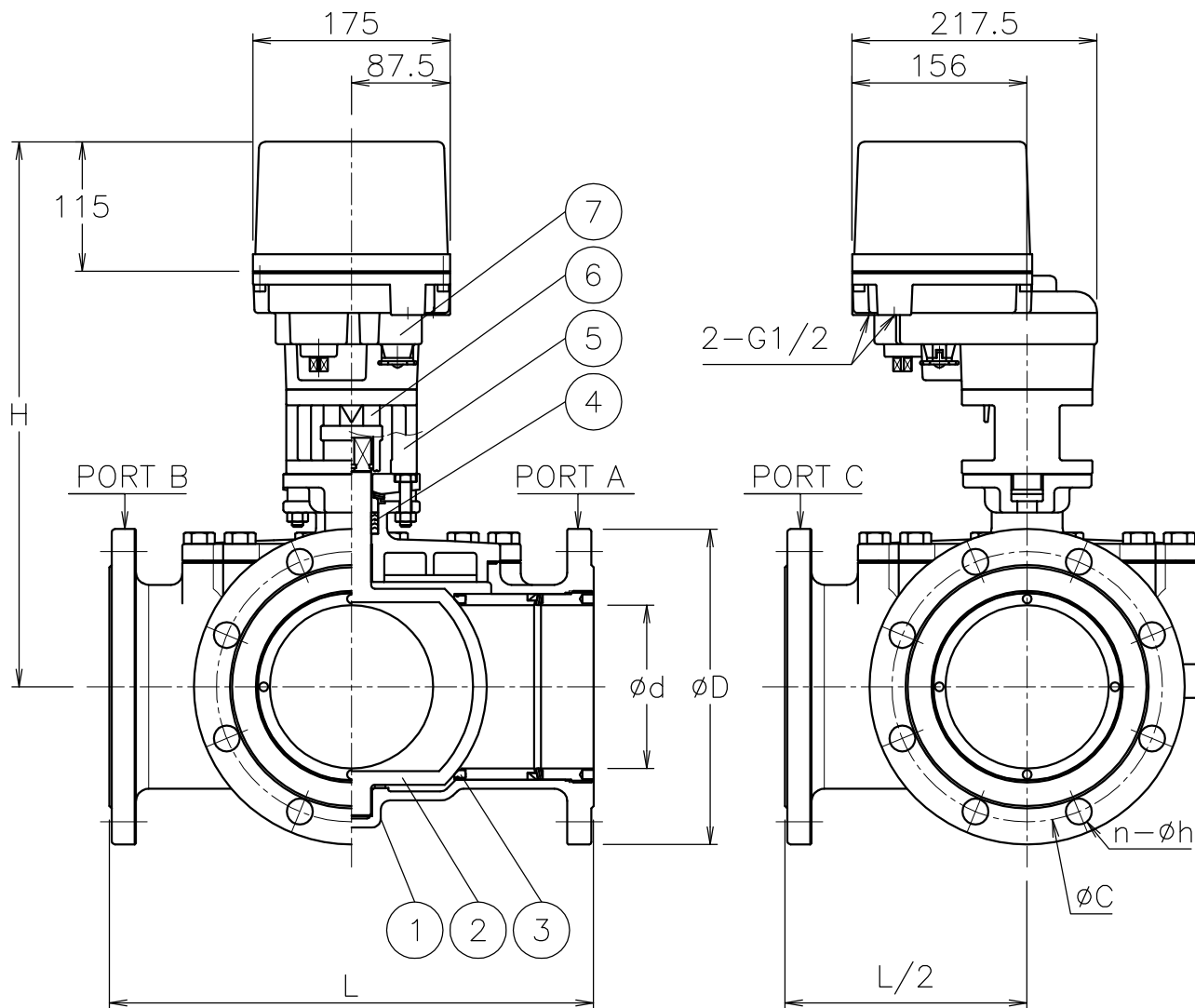
切換フォーム (電動操作機側から見る)



| 7  | 電動操作機       | アルミダイカステース | 1     |         |
|----|-------------|------------|-------|---------|
| 6  | コネクタ        | SCS13      | 1     |         |
| 5  | ブラケット       | SCS13      | 1     |         |
| 4  | パッキン        | PTFE       | 1     |         |
| 3  | シート         | 強化PTFE     | 3     |         |
| 2  | ボール・ステム     | SCS13A     | 1     |         |
| 1  | 本体          | SCS13A     | 1     |         |
| No | DESCRIPTION | MATERIALS  | REQ'D | REMARKS |

|           |      |    |   |           |       |                             |         |              |  |
|-----------|------|----|---|-----------|-------|-----------------------------|---------|--------------|--|
|           |      |    | APPR'D  | H. F      | TITLE | J 1 0 K フランジ式 口径:25~100 A   |         |              |  |
|           |      |    | CHK'D   | K. Y      |       | T 3 型コントロールバルブ              |         |              |  |
|           |      |    | DESIGN  |           | MODEL | PHRT3**1TTG                 |         |              |  |
|           |      |    | DRAWN   | K. I      |       |                             |         |              |  |
|           |      |    | DATE  | '06-05-11 | SCALE | NON                         | DWG No. | T3-*1TTG-PX5 |  |
| MARK      | DATE | BY |  |           |       | NIPPON VALVE CONTROLS, INC. |         |              |  |
| REVISIONS |      |    |   |           |       |                             |         |              |  |

| 口径    | d   | L   | D   | C   | n-h  | H   | 質量 (kg) | Cv値 ( )は<br>ストレートポート | 操作機型式   | ランク |
|-------|-----|-----|-----|-----|------|-----|---------|----------------------|---------|-----|
| 100 A | 100 | 330 | 210 | 175 | 8-19 | 434 | 51      | 480 (820)            | PHR-06K | 2   |
| 125 A | 122 | 370 | 250 | 210 | 8-23 | 465 | 70      | 770 (1400)           | PHR-06K | 0   |
| 150 A | 145 | 430 | 280 | 240 | 8-23 | 484 | 91      | 1150 (2000)          | PHR-06K | 0   |

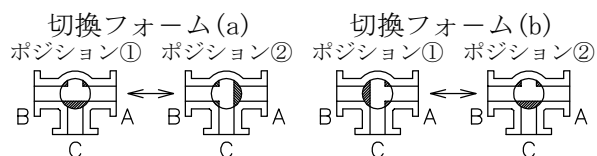


NOTE


付属品

- ・ケーブルコネクタ(ナイロン製), G1/2, 適合ケーブルφ6~12
- ・プラグ

切換フォーム (電動操作機側から見る)



| 7  | 電動操作機       | アルミダイカストケース | 1     |         |
|----|-------------|-------------|-------|---------|
| 6  | コネクタ        | SCS13A      | 1     |         |
| 5  | ブラケット       | SCS13A      | 1     |         |
| 4  | パッキン        | PTFE        | 1     |         |
| 3  | シート         | 強化PTFE      | 3     |         |
| 2  | ボール・ステム     | SCS13A      | 1     |         |
| 1  | 本体          | SCS13A      | 1     |         |
| No | DESCRIPTION | MATERIALS   | REQ'D | REMARKS |

|           |      |    |        |  |       |                            |             |         |               |  |  |
|-----------|------|----|--------|--|-------|----------------------------|-------------|---------|---------------|--|--|
|           |      |    | APPR'D | H. F   | TITLE | J 10 K フランジ式 口径: 100~150 A |             |         |               |  |  |
|           |      |    | CHK'D  | K. Y   |       | T 3 型モータボールバルブ             |             |         |               |  |  |
|           |      |    | DESIGN |  |       | MODEL                      | PHRT3**1TTG |         |               |  |  |
|           |      |    | DRAWN  | S. O   | SCALE |                            | NON         | DWG No. | T3-*1TTG-PXB1 |  |  |
| MARK      | DATE | BY | DATE   | '15-11-12  |       |                            |             |         |               |  |  |
| REVISIONS |      |    |        |  <b>NIPPON VALVE CONTROLS, INC.</b> |       |                            |             |         |               |  |  |
| MV-       |      |    |        |  |       |                            |             |         |               |  |  |