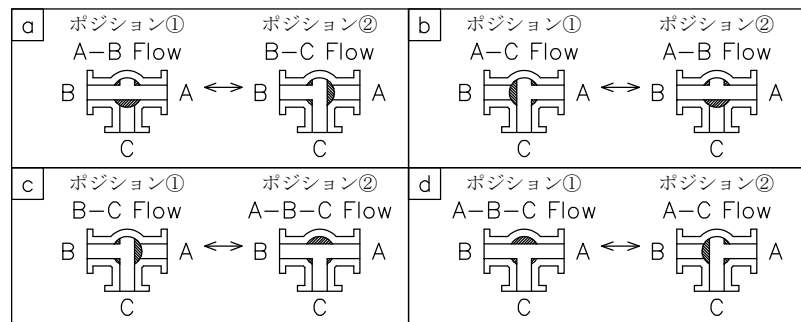
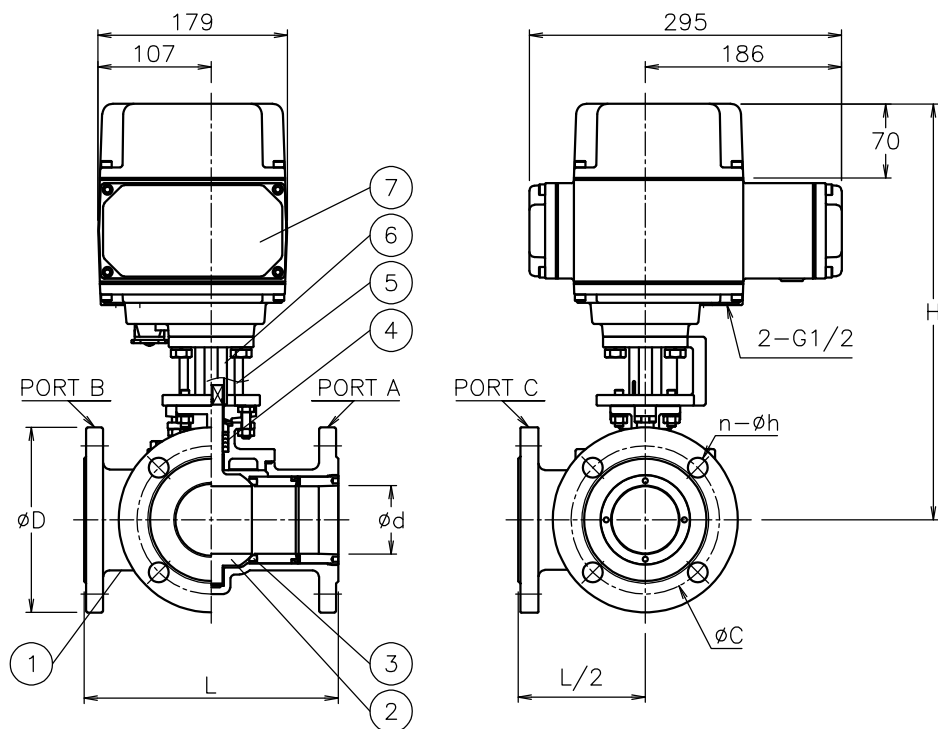


切換フォームとコード (レバー側から見る)



切換フォームは(a)~(d)の4通りあります。
 切換フォームは製品コードの末尾 (オプションコード) で指示してください。



NOTE
 付属品
 ・ケーブルラント (ナイロン製), G1/2, 適合ケーブルφ6~12
 ・プラグ

呼び径	d	L	D	C	n-h	H	質量 (kg)	Cv値		操作機型式	タンク
								L方向	ストレート		
25 A	25	160	125	90	4-19	350	17	26	45	ABR-300 HBR-300	0
40 A	40	180	140	105	4-19	373	20	65	129	ABR-300 HBR-300	0
										ABR-700 HBR-700	2
50 A	50	200	155	120	4-19	383	24	110	219	ABR-700 HBR-700	0
65 A	65	240	175	140	4-19	393	30	160	300	ABR-700 HBR-700	0
80 A	76	260	185	150	8-19	433	38	260	469	- HBR-02K	0
100 A	100	330	210	175	8-19	446	49	480	820	- HBR-02K	0

7	電動操作機	AC4C	1	
6	コネクタ	SCS13A	1	
5	ブラケット	SCS13A	1	
4	パッキン	PTFE	1	
3	シート	強化PTFE	3	
2	ボール・ステム	SCS13A	1	
1	本体	SCS13A	1	
No	DESCRIPTION	MATERIALS	REQ'D	REMARKS

			APPR'D	H. F	TITLE	J10Kフランジ形 T3型電動緊急遮断型ボールバルブ							
			CHK'D	K. Y		MODEL	ABRT3**1TTG HBR3**1TTG						
			DESIGN				DRAWN	S. O					
			DATE	'20-04-09				SCALE	NON	DWG No.	T3-*1TTG-AB2		
REVISIONS													
MV-2897													