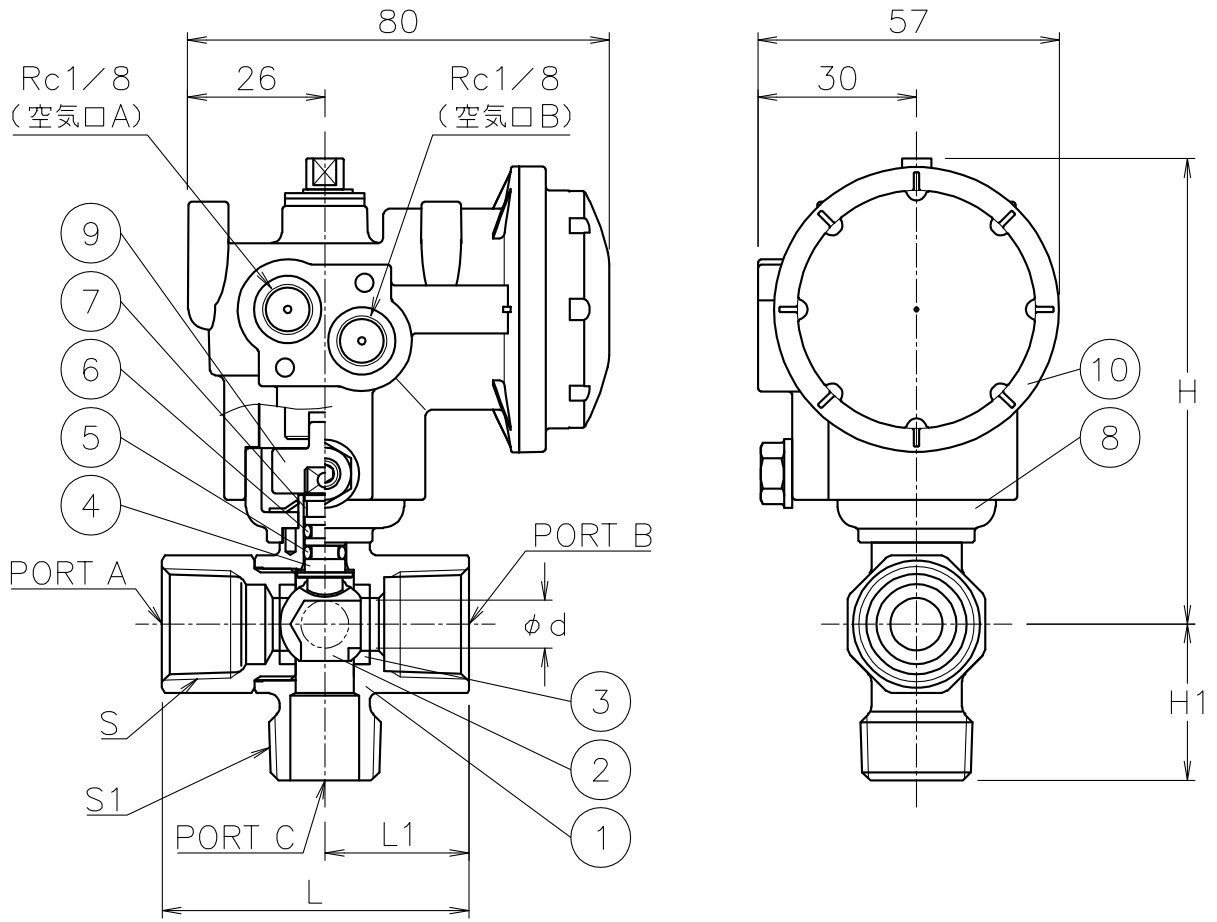


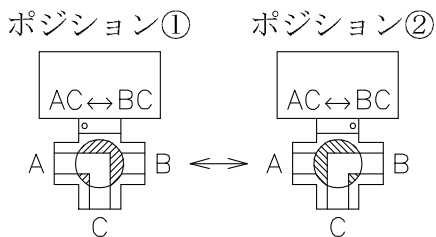
口径	S	S1	d	L	L1	H1	H	質量 (kg)	Cv値	操作機型式	ランク
15 A	Rc 1/2	R 1/2	9	58	27.2	29.5	88	0.4	3	PND-03S	0
20 A	Rc 3/4	R 3/4	12	63	29.7	32	90	0.5	6	PND-03S	0
25 A	Rc 1	R 1	15	71	33.8	38	94	0.7	8	PND-03S	0




NOTE

- ① 標準操作圧力：0.4~0.5MPa 最大0.7MPa
- ② 操作機動作
 - ・空気口Aへ空気導入によりポジション①
 - ・空気口Bへ空気導入によりポジション②
- ③ 外径φ14.5以下の継手が装着可能

切換フォーム



10	エア作動操作機	PPSボディ	1	PND
9	コネクタ	PPS	1	
8	ベース	PPS	1	
7	軸受	PTFE	1	
6	Oリング	NBR	1	
5	Oリング	FKM	1	
4	ステム	耐脱亜鉛黄銅棒	1	
3	シート	F-PTFE	2	
2	ボール	C3604BD	1	メッキ
1	本体	C3771BE	1	メッキ
No	DESCRIPTION	MATERIALS	REQ'D	REMARKS

			APPR'D	K. Y	TITLE	Rcねじ込み式(複作動形) 口径: 15~25 A T型エア作動ボールバルブ					
			CHK'D	K. Y							
			DESIGN		MODEL	PNDT-905YYF					
			DRAWN	T. A							
MARK	DATE	BY	DATE	'22-12-09	SCALE	NON	DWG No.	T-905YYF-NA1			
REVISIONS			 NIPPON VALVE CONTROLS, INC.								
MV-2987											