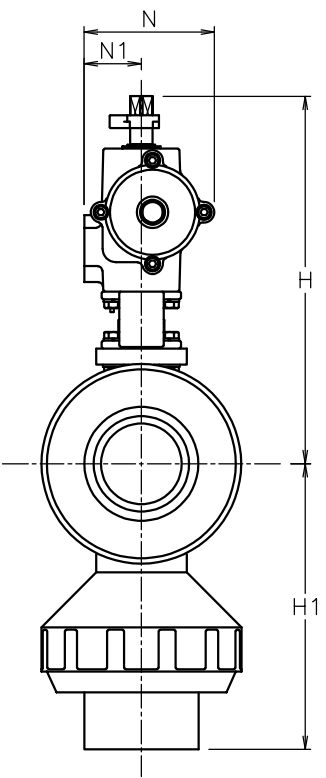
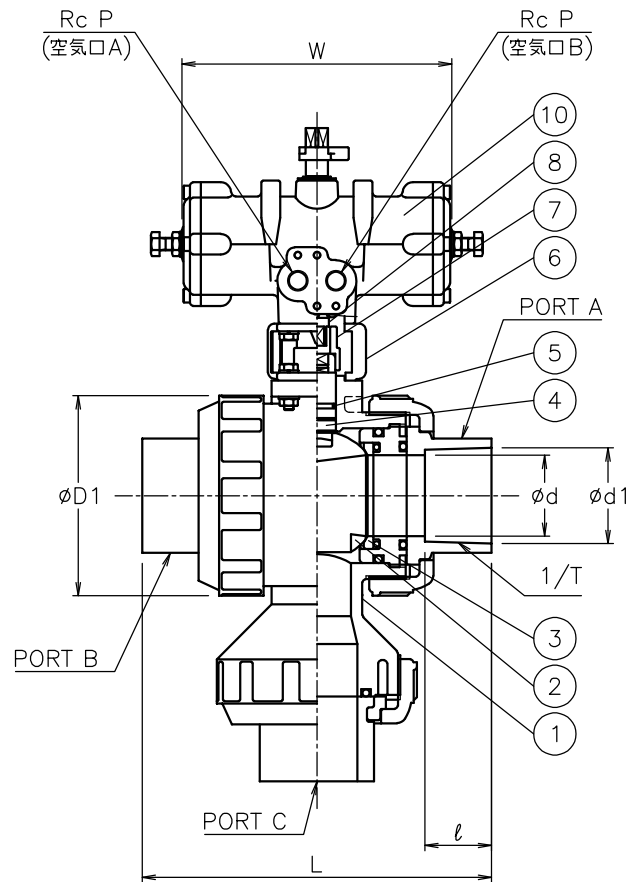


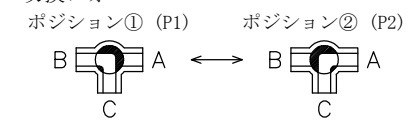
呼び径	d	L	d1	D1	ℓ	1/Tテーパ	H1	P	W	N	N1	H	質量(kg)	Cv値 (P1/P2)	操作機型式	ランク
15 A	15	108	22.11	48	20	1/34	77	1/8	110	57	32	153	1.4	6.3	TAD-040	0
20 A	20	128	26.13	60	24	1/34	93	1/8	110	57	32	160	1.6	8.5	TAD-040	0
25 A	25	145	32.16	70	27	1/34	112	1/8	110	57	32	167	1.8	20	TAD-040	0
32 A	40	174	38.19	100	30	1/34	147	1/4	170	82	36	220	3	27	TAD-050	0
40 A	40	189	48.21	100	37	1/37	154	1/4	170	82	36	220	3	36	TAD-050	0
50 A	51	220	60.25	126	42	1/37	180	1/4	170	82	36	232	4.2	45	TAD-050	0
								1/4	204	95	38	247	5		TAD-063	2
65 A	78	316	76.6	152	61	1/48	261	1/4	204	95	38	276	8.5	84	TAD-063	0
								1/4	240	116	45	318	11		TAD-080	2
80 A	78	316	89.6	152	64	1/49	261	1/4	204	95	38	276	8.7	99	TAD-063	0
								1/4	240	116	45	318	11		TAD-080	2
100 A	100	418	114.7	210	84	1/56	328	1/4	240	116	45	350	18	200	TAD-080	0



NOTE

- ① 標準操作圧力: 0.4~0.5MPa 最大0.7MPa
- ② 操作機動作
空気口Aへ空気導入によりポジション①(P1)
空気口Bへ空気導入によりポジション②(P2)

切換フォーム



No	DESCRIPTION	MATERIALS	REQ'D	REMARKS
10	エア作動操作機		1	TAD
9	延長ブラケット	BERIC	1	
8	中間コネクタ	SUS304	1	
7	コネクタ	SUS303/SCS13A	1	
6	ブラケット	SUS304/SCS13A	1	
5	Oリング	EPDM	2	
4	ステム	PVC	1	
3	シート	PTFE	2	
2	ボール	PVC	1	
1	本体	PVC	1	

MARK	DATE	BY	DATE	SCALE	NON	DWG No.	PL-9*7PPE-TA2
			23-08-17				
REVISIONS MV-3025							

TITLE	ソケット形 (複作動形) PL型エア作動ボールバルブ
MODEL	TADPL9*7PPE