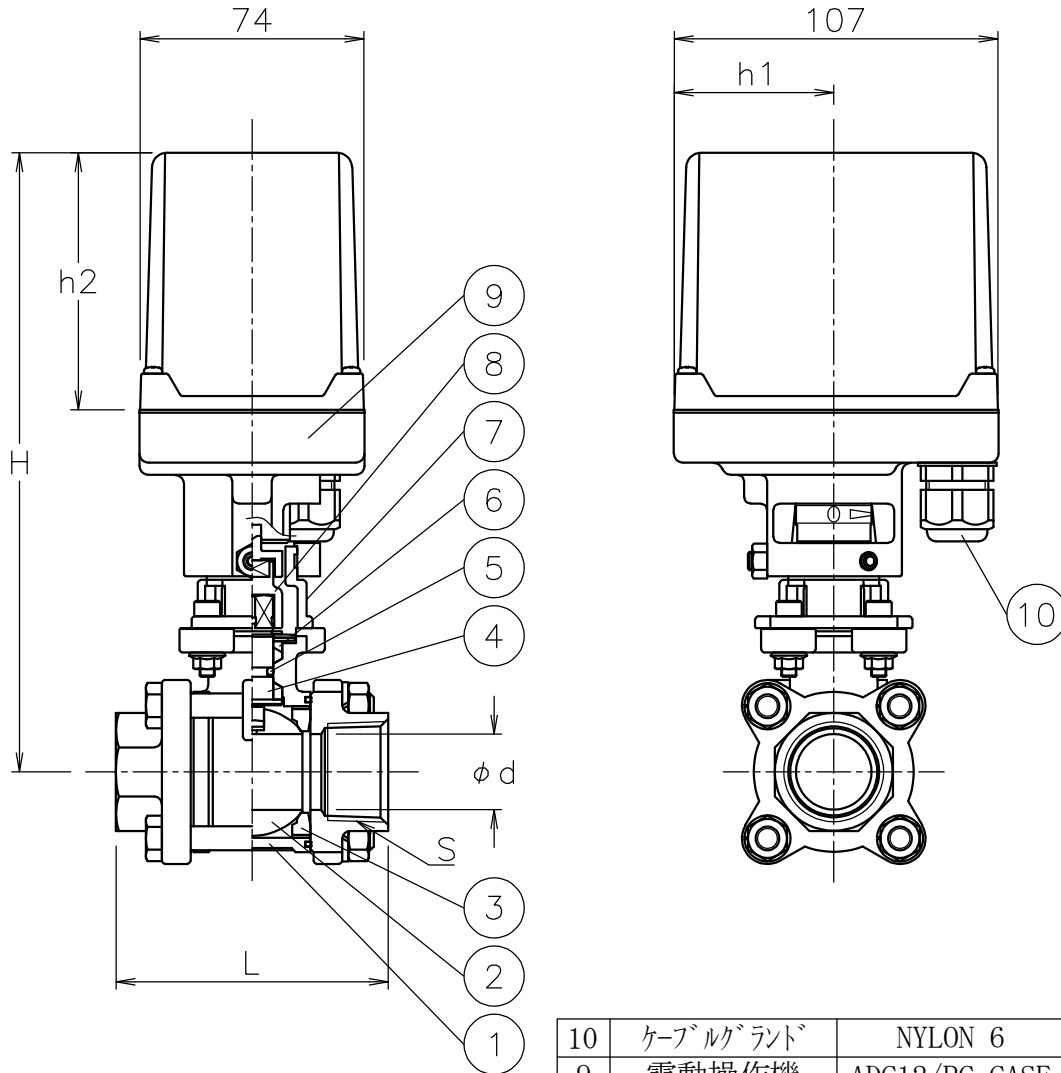



呼び径	S	d	L	h1	h2	H	質量(kg)	操作機型式		ランク
10 A	Rc 3/8	13	60	36	58	150	1.7	AM1-070	AM2-070	0
15 A	Rc 1/2	15	75	36	58	150	1.7	AM1-070	AM2-070	0
20 A	Rc 3/4	20	80	36	58	153	1.9	AM1-070	AM2-070	0
				53	85	194	2.4	AM1-180	AM2-180	2
25 A	Rc 1	25	90	53	85	205	2.8	AM1-180	AM2-180	0



NOTE

(a) ケーブルグランドの適合ケーブル外径はφ5~10.5

10	ケーブルグランド	NYLON 6	1	G3/8 (a)
9	電動操作機	ADC12/PC CASE	1	
8	コネクタ	SCS13A	1	
7	ブラケット	SCS13A	1	
6	パッキン	強化PTFE	1	
5	Oリング	FKM	1	
4	ステム	SUS316	1	
3	シート	強化PTFE	2	
2	ボール	SCS14A	1	
1	本体	SCS14A	1	
No	DESCRIPTION	MATERIALS	REQ'D	REMARKS

			APPR'D	H. F	TITLE	Rcねじ込み形			
			CHK'D	K. Y		MS型モータボールバルブ			
			DESIGN		MODEL	AM1MS**5UUP			
			DRAWN	S. O		AM2MS**5UUP			
MARK	DATE	BY	DATE	'21-07-01	SCALE	NON	DWG No.	MS-*5UUP-AM14	
REVISIONS			 <b>NIPPON VALVE CONTROLS, INC.</b>						
MV-2890									