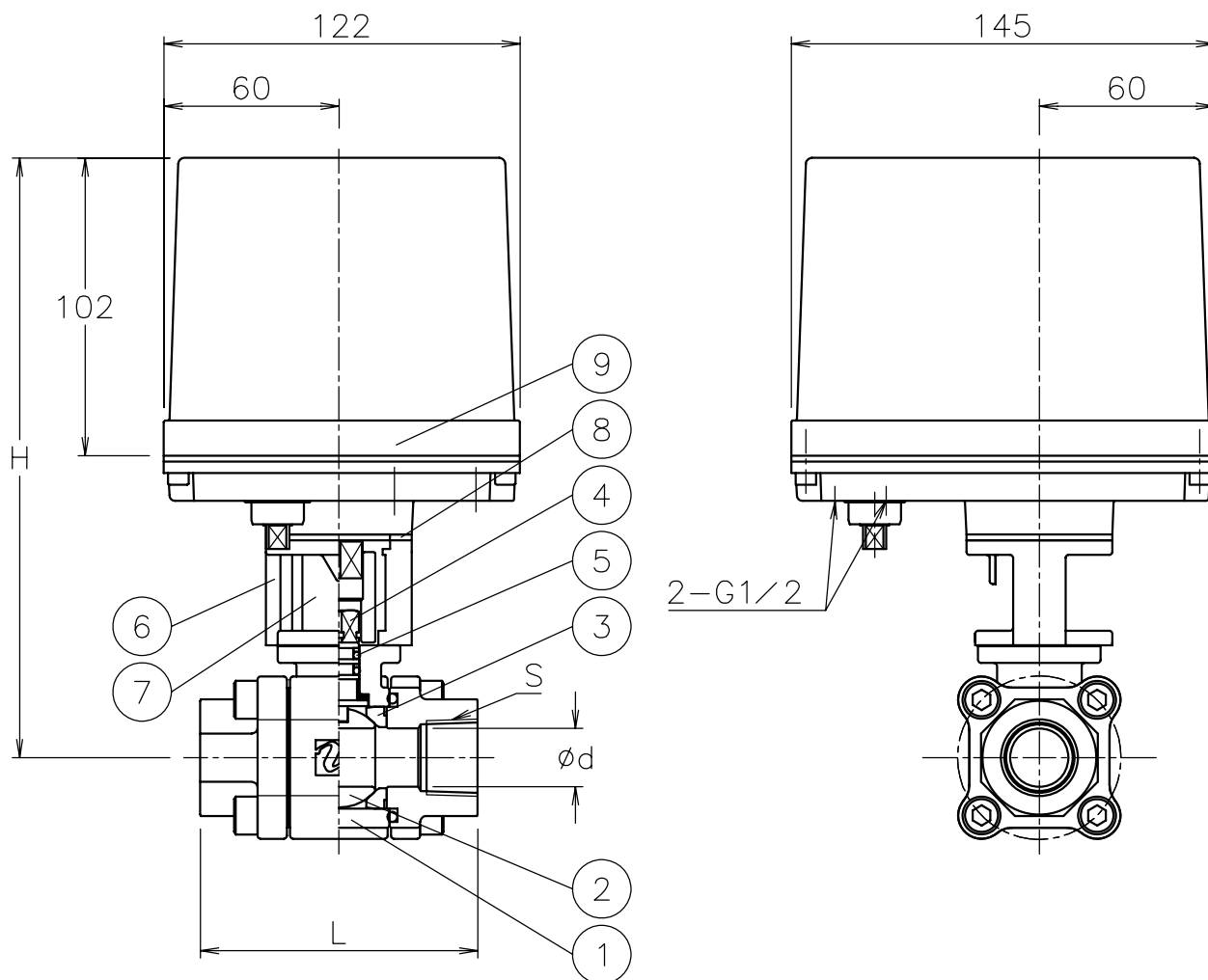


口径	S	d	L	H	質量(kg)	Cv値	操作機型式	ランク
10 A	Rc 3/8	13	72	193 (195)	3	17	ECR-120	0
					3.6		ECR-360	2
15 A	Rc 1/2	15	83	199 (201)	3.4	20	ECR-120	1
					4		ECR-360	0
20 A	Rc 3/4	20	95	204 (206)	4.4	45	ECR-360	0
25 A	Rc 1	25	113	212 (214)	5.2	90	ECR-360	1



付属品

- ・ケーブルコネクタ(ナイロン製), G1/2, 適合ケーブル 6~12
- ・プラグ

※ ()はS 2 オプションの場合

9	電動操作機	アルミダイカストケース	1	
8	断熱スペーサ	ジョイントシート	(1)	S2
7	コネクタ	SUS304/SCS13A	1	
6	ブラケット	SCS13A	1	
5	Oリング	FKM	2	
4	ステム	SUS316	1	
3	シート	POM	2	
2	ボール	SCS14A	1	HCr PLTD
1	本体	SCS14A	1	
No	DESCRIPTION	MATERIALS	REQ'D	REMARKS

			APPR'D	H.F	TITLE	R c ねじ込み式 口径: 10~40 A			
			CHK'D	K.Y		MH 型電動緊急遮断型ボールバルブ			
			DESIGN		MODEL	ECRMH**5UUD-(S2)			
			DRAWN	S.O					
MARK	DATE	BY	DATE	'11-02-10	SCALE	NON	DWG No.	MH-*5UUD-EC1	
REVISIONS			 NIPPON VALVE CONTROLS, INC.						
MV-									