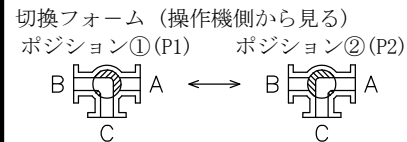
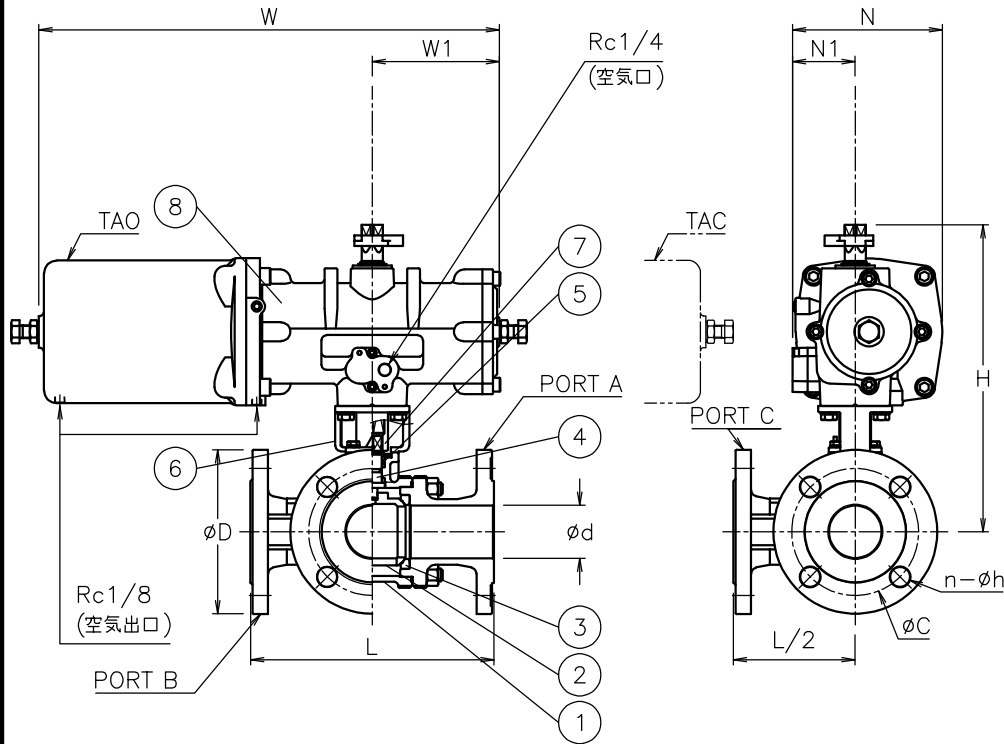


呼び径	d	L	D	C	n-h	W	W1	N	N1	H	質量 (kg)	Cv値 P1/P2	操作機型式	ランク
20 A	20	150	100	75	4-15	305	85	103	50	204	6.7	24	TA*-050	0
25 A	25	170	125	90	4-19	305	85	103	50	211	8.7	40	TA*-050	0
						367	102	119	52	226	11		TA*-063	2
40 A	40	200	140	105	4-19	367	102	119	52	211	14	100	TA*-063	0
						435	120	142	59	282	18		TA*-080	2
50 A	50	230	155	120	4-19	367	102	119	52	219	16	170	TA*-063	0
						435	120	142	59	290	20		TA*-080	2
65 A	65	260	175	140	4-19	435	120	142	59	271	26	240	TA*-080	0
						435	120	142	59	283	29		TA*-080	0
80 A	80	280	185	150	8-19	530	147	174	71	314	37	380	TA*-100	2
						530	147	174	71	340	47		TA*-100	0
100 A	100	340	210	175	8-19	688	183	193	74	365	59	680	TA*-100	0
						688	183	193	74	365	59		TA*-125	2



NOTE

- ① 標準操作圧力: 0.4~0.5MPa 最大0.7MPa
- ② 操作機動作

	空気導入	空気排出 (スプリング)
TAO	P2	P1
TAC	P1	P2

- ※ 図は TAO を表す
- ※ 標準仕様ではシステムの2次シールとしてFKMのOリングが付いています

TA\*LR901TTP-040  
 TA\*LR901TTP-050  
 TA\*LR9\*1TTP-065  
 TA\*LR9\*1TTP-080  
 TA\*LR9\*1TTP-100

No	DESCRIPTION	MATERIALS	REQ'D	REMARKS
8	エア作動操作機		1	TAO/C
7	コネクタ	SUS304	1	
6	ブラケット	SCS13A	1	
5	パッキン	強化PTFE	1set	
4	ステム	SUS304	1	
3	シート	強化PTFE	2	
2	ボール	SUS304/SCS13A	1	
1	本体	SCS13A	1	

MARK	DATE	BY	DATE	SCALE	NON	DWG No.	LR-*1TTP-TD4
REVISIONS MV-3059							