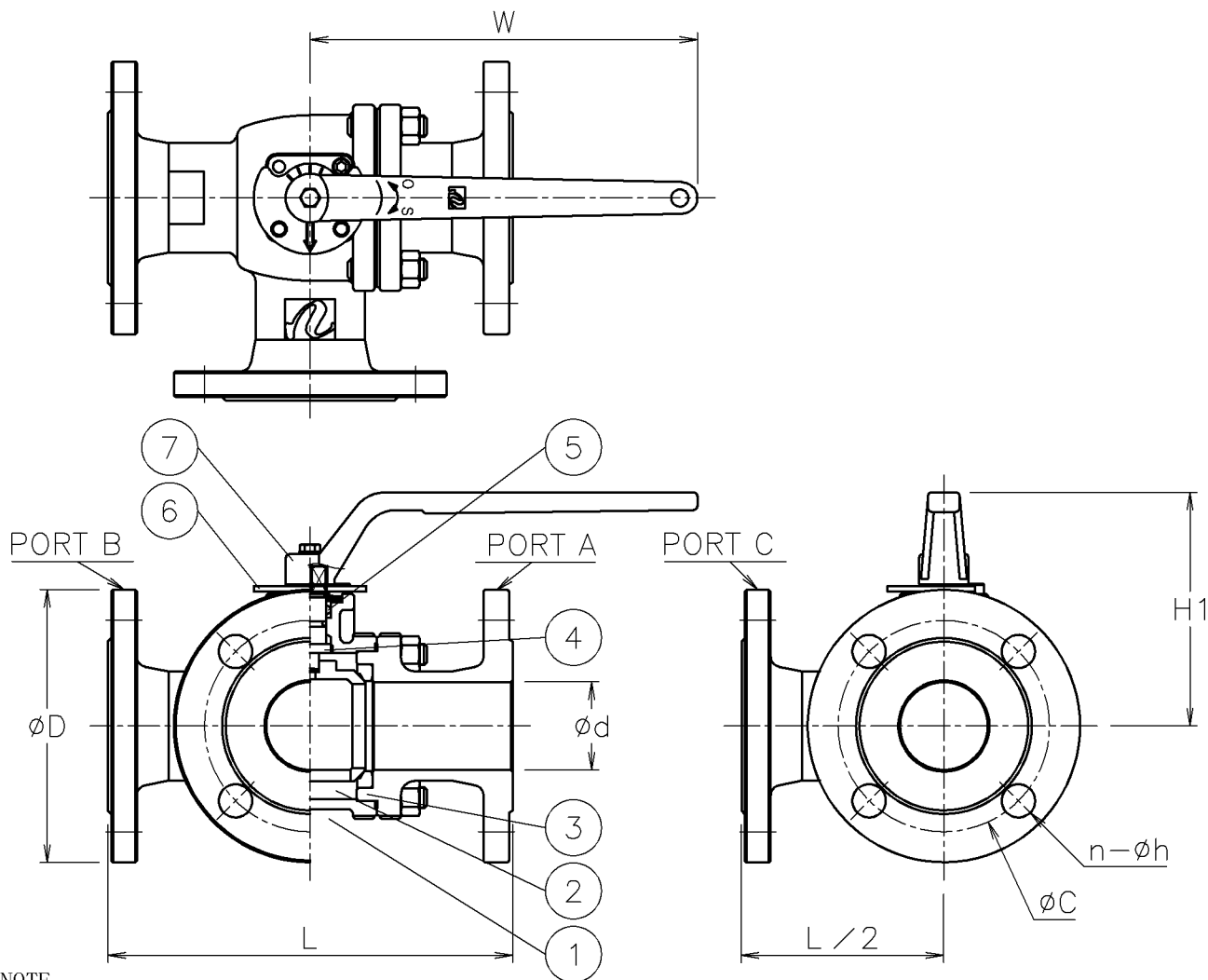


呼び径	d	L	D	C	n-h	W	H1	質量 (kg)	Cv値 ON-OFF	操作機型式
20 A	20	150	100	75	4-15	115	85	3.5	24	レバー
25 A	25	170	125	90	4-19	145	102	5.6	40	レバー
40 A	40	200	140	105	4-19	220	124	8.7	100	レバー
50 A	50	230	155	120	4-19	220	133	12	170	レバー
65 A	65	260	175	140	4-19	320	159	18	240	レバー
80 A	80	280	185	150	8-19	320	171	21	380	レバー
100 A	100	340	210	175	8-19	430	204	32	680	レバー



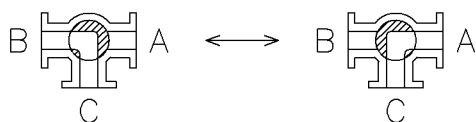
NOTE

(a) レバーハンドルは取り外した状態で出荷

切換フォーム


ポジション①

ポジション②



※標準仕様ではステムの2次シールとしてFKMのOリングが付いています

7	レバーハンドル	SCS13A	1	(a)
6	開度プレート	SUS304	1	
5	パッキン	強化PTFE	1set	
4	ステム	SUS304	1	
3	シート	強化PTFE	2	
2	ボール	SUS304/SCS13A	1	
1	本体	SCS13A	1	
No	DESCRIPTION	MATERIALS	REQ' D	REMARKS

			APPR' D	H. F	TITLE	J 1 0 K フランジ式 L R 型 手 動 ボ ー ル バ ル ブ				
			CHK' D	K. Y						
			DESIGN		MODEL	MAXLRL-1TTP				
			DRAWN	P. O						
MARK	DATE	BY	DATE	'17-03-24	SCALE	NON	DWG No.	LR-1TTP-L-MA3		
REVISIONS					 <b>NIPPON VALVE CONTROLS, INC.</b>					
MV-2602										