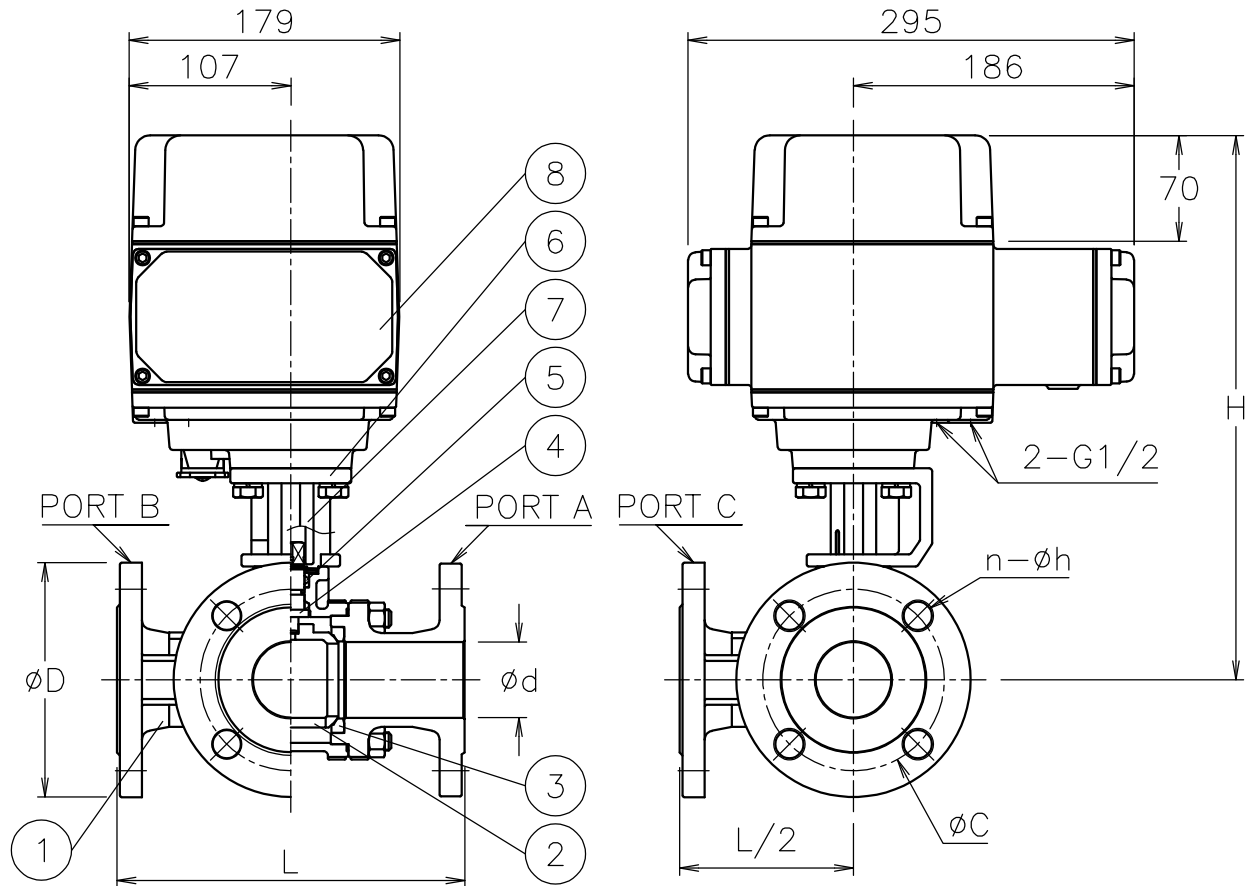


呼び径	d	L	D	C	n-h	H	質量(kg)	Cv値 P1/P2	操作機型式		ランク
20 A	20	150	100	75	4-15	330	14	24	ABR-300	HBR-300	0
25 A	25	170	125	90	4-19	337	16	40	ABR-300	HBR-300	0
40 A	40	200	140	105	4-19	352	19	100	ABR-300	HBR-300	0
							19		ABR-700	HBR-700	2
50 A	50	230	155	120	4-19	360	21	170	ABR-700	HBR-700	0
65 A	65	260	175	140	4-19	383	28	240	ABR-700	HBR-700	0
80 A	80	280	185	150	8-19	395	31	380	ABR-700	HBR-700	0
						417	33		-	HBR-02K	2
100 A	100	340	210	175	8-19	443	45	680	-	HBR-02K	0



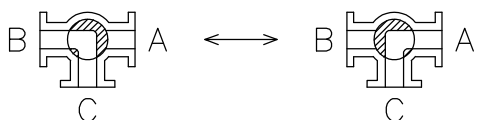
NOTE

付属品

- ・ケーブルグランド (ナイロン製), G1/2, 適合ケーブルφ6~12
- ・プラグ

切換フォーム (操作機側から見る)

ポジション①(P1) ポジション②(P2)



※標準仕様ではステムの2次シールとしてFKMのOリングが付いています

8	電動操作機	AC4C	1	
7	コネクタ	SCS13A	1	
6	ブラケット	SCS13A	1	
5	パッキン	強化PTFE	1set	
4	ステム	SUS304	1	
3	シート	強化PTFE	2	
2	ボール	SUS304/SCS13A	1	
1	本体	SCS13A	1	
No	DESCRIPTION	MATERIALS	REQ'D	REMARKS

			APPR'D	H. F	TITLE	J10Kフランジ形 LR型電動緊急遮断型ボールバルブ						
			CHK'D	K. Y		MODEL	ABRLR**1TTP HBRLR**1TTP					
			DESIGN		SCALE		NON	DWG No.	LR-*1TTP-AB3			
			DRAWN	S. O								
MARK	DATE	BY	DATE	'21-04-09								
REVISIONS												
MV-2897			 NIPPON VALVE CONTROLS, INC.									