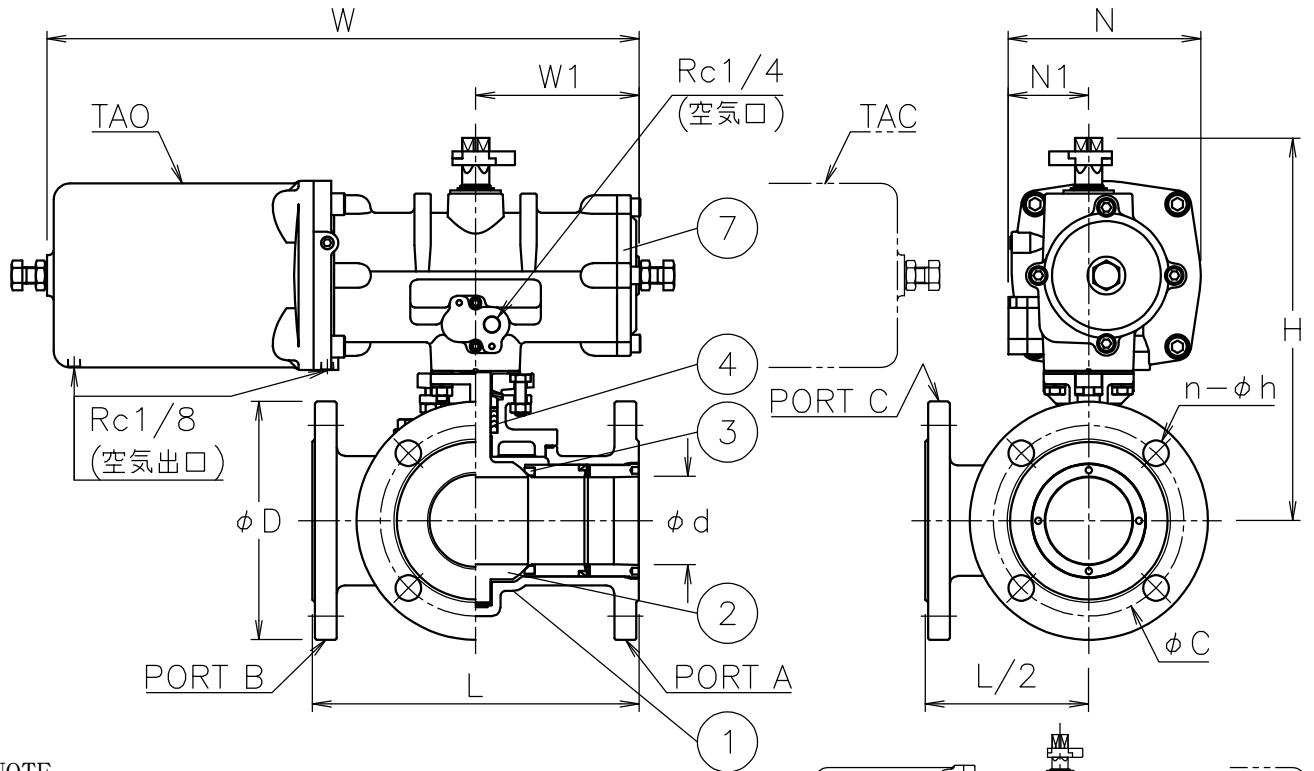


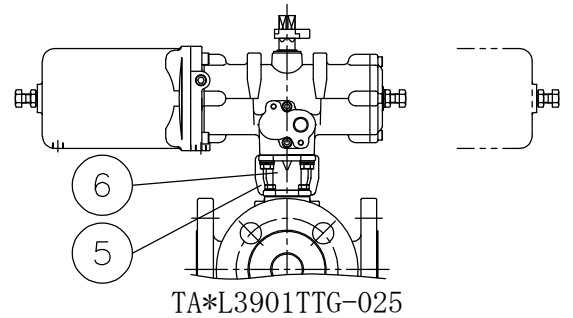
呼び径	d	L	D	C	n-h	W	W1	N	N1	H	質量 (kg)	Cv値 P1/P2	操作機型式		ランク
25 A	25	160	125	90	4-19	305	85	103	50	224	8.9	40	TAO-050	TAC-050	0
40 A	40	180	140	105	4-19	367	102	119	52	228	14	100	TAO-063	TAC-063	0
50 A	50	200	155	120	4-19	367	102	119	52	235	17	170	TAO-063	TAC-063	0
65 A	65	240	175	140	4-19	435	120	142	29	281	27	240	TAO-080	TAC-080	0
80 A	76	260	185	150	8-19	435	120	142	29	289	31	380	TAO-080	TAC-080	0
						530	147	174	71	320	39		TAO-100	TAC-100	2
100 A	100	330	210	175	8-19	530	147	174	71	344	50	680	TAO-100	TAC-100	0
						688	183	193	74	369	62		TAO-125	TAC-125	2
125 A	122	370	250	210	8-23	688	183	193	74	387	77	1080	TAO-125	TAC-125	0
150 A	145	430	280	240	8-23	838	223	231	82	458	125	1620	TAO-160	TAC-160	0



NOTE

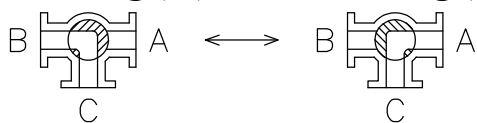
- ① 標準操作圧力: 0.4~0.5MPa 最大0.7MPa
- ② 操作機動作

	空気導入	空気排出 (スプリング)
TAO	P2	P1
TAC	P1	P2



※ 図はTA0を表す

切換フォーム(操作機側から見る)
ポジション①(P1) ポジション②(P2)



7	エア作動操作機		1	TAO/C
6	コネクタ	SUS304	1	
5	ブラケット	SCS13A	1	
4	パッキン	PTFE	1	
3	シート	強化PTFE	2	
2	ボール・ステム	SCS13A	1	
1	本体	SCS13A	1	
No	DESCRIPTION	MATERIALS	REQ'D	REMARKS

			APPR'D	H. F	TITLE	J10Kフランジ形 (単作動形) L3型エア作動ボールバルブ					
			CHK'D	K. Y							
			DESIGN		MODEL	TAOL39*1TTG TACL39*1TTG					
			DRAWN	S. O							
MARK	DATE	BY	DATE	'21-01-15	SCALE	NON	DWG No.	L3-9*1TTG-TD7			
REVISIONS			NIPPON VALVE CONTROLS, INC.								
MV-2878											