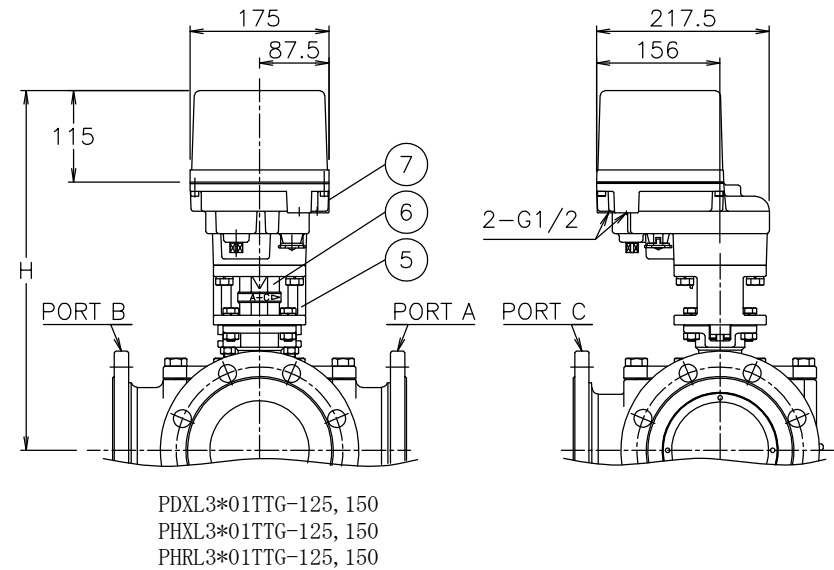
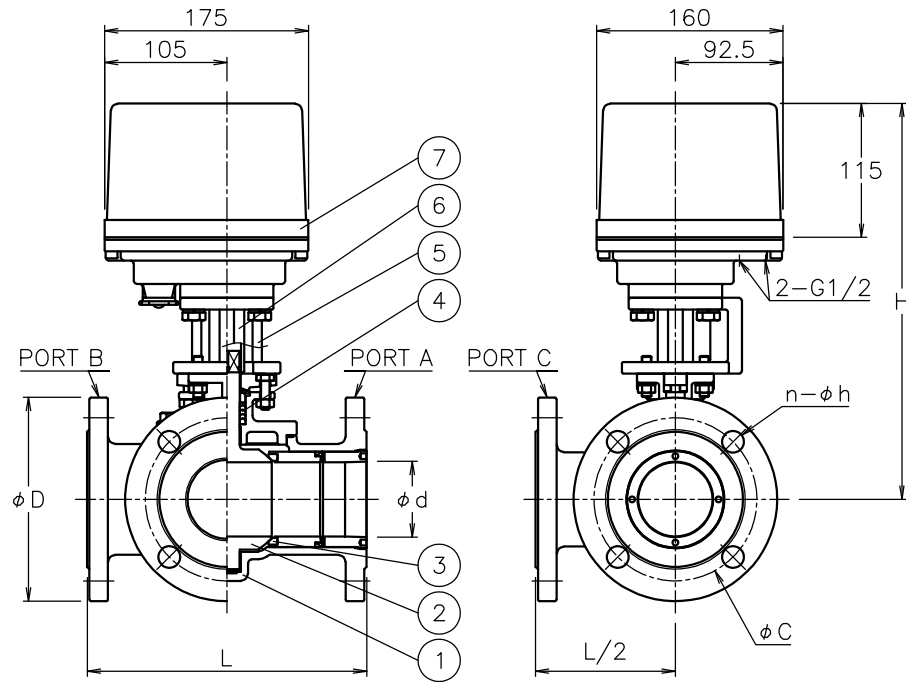
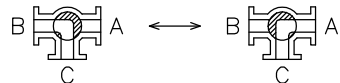


呼び径	d	L	D	C	n-h	H	質量 (kg)	Cv値		操作機型式			ランク
								実効	P1/P2				
25 A	25	160	125	90	4-19	297	13	20	40	PDX-300	PHX-300	PHR-300	0
							13			PDX-700	PHX-700	PHR-700	2
40 A	40	180	140	105	4-19	320	16	60	100	PDX-300	PHX-300	PHR-300	0
							16			PDX-700	PHX-700	PHR-700	2
50 A	50	200	155	120	4-19	327	19	110	170	PDX-700	PHX-700	PHR-700	0
65 A	65	240	175	140	4-19	340	26	150	240	PDX-700	PHX-700	PHR-700	0
80 A	76	260	185	150	8-19	348	29	240	380	PDX-700	PHX-700	PHR-700	0
							31			PDX-02K	PHX-02K	PHR-02K	2
100 A	100	330	210	175	8-19	394	42	440	680	PDX-02K	PHX-02K	PHR-02K	0
125 A	122	370	250	210	8-23	453	64	680	1080	PDX-06K	PHX-06K	PHR-06K	0
150 A	145	430	280	240	8-23	478	87	1030	1620	PDX-06K	PHX-06K	PHR-06K	0



NOTE
付属品
・ケーブルグランド (ナイロン製), G1/2, 適合ケーブルφ6~12
・プラグ

切換フォーム (電動操作機側から見る)
ポジション①(P1) ポジション②(P2)



No	DESCRIPTION	MATERIALS	REQ'D	REMARKS
7	電動操作機	アルミイカステース	1	
6	コネクタ	SCS13A	1	
5	ブラケット	SCS13A	1	
4	パッキン	PTFE	1	
3	シート	強化PTFE	2	
2	ボール・システム	SCS13A	1	
1	本体	SCS13A	1	

MARK	DATE	BY	DATE	APPR'D	H.F	TITLE	MODEL	SCALE	DWG No.	REMARKS
				CHK'D	K.Y	J10Kフランジ形 L3型コントロールバルブ	PDXL3**1TTG PHXL3**1TTG	NON		L3-*1TTG-PX3
REVISIONS				DESIGN	S.O					
MV-				DRAWN						
				DATE	'20-09-09					