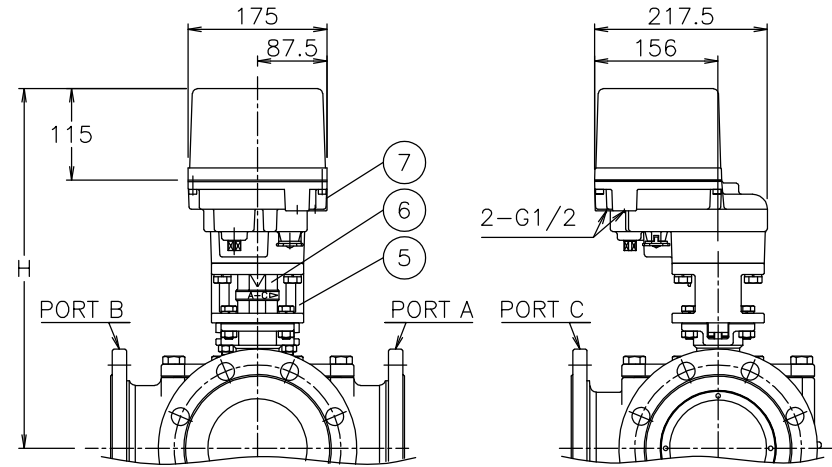
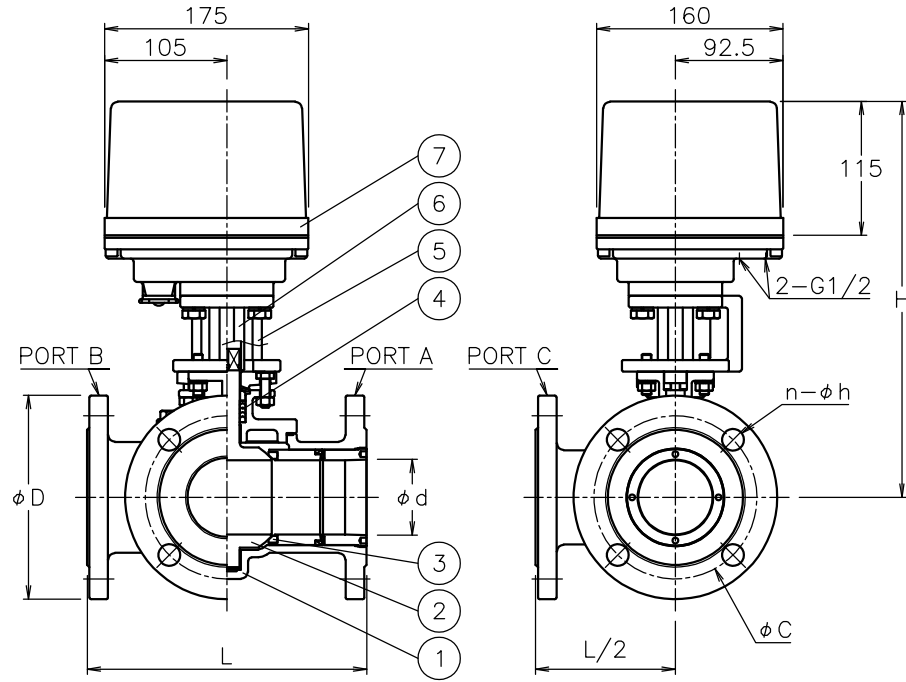


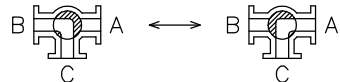
呼び径	d	L	D	C	n-h	H	質量 (kg)	Cv値 P1/P2	操作機型式			ランク
25 A	25	160	125	90	4-19	297	13	40	HD1-300	HD2-300	HD0-300	0
40 A	40	180	140	105	4-19	320	16	100	HD1-300	HD2-300	HD0-300	0
50 A	50	200	155	120	4-19	327	19	170	HD1-700	HD2-700	HD0-700	0
65 A	65	240	175	140	4-19	340	26	240	HD1-700	HD2-700	HD0-700	0
80 A	76	260	185	150	8-19	348	29	380	HD1-700	HD2-700	HD0-700	0
									HD1-02K	HD2-02K	HD0-02K	2
100 A	100	330	210	175	8-19	394	42	680	HD1-02K	HD2-02K	HD0-02K	0
									HD1-06K	HD2-06K	HD0-06K	1
125 A	122	370	250	210	8-23	412	58	1080	HD1-02K	HD2-02K	HD0-02K	1
									HD1-06K	HD2-06K	HD0-06K	0
150 A	145	430	280	240	8-23	478	87	1620	HD1-06K	HD2-06K	HD0-06K	0



HD1L3*01TTG-125, 150
 HD2L3*01TTG-125, 150
 HD0L3001TTG-125, 150

NOTE
 付属品
 ・ケーブルグランド (ナイロン製), G1/2, 適合ケーブルφ6~12
 ・プラグ

切換フォーム (電動操作機側から見る)
 ポジション①(P1) ポジション②(P2)



No	DESCRIPTION	MATERIALS	REQ'D	REMARKS
7	電動操作機	アルミイカステース	1	
6	コネクタ	SCS13A	1	
5	ブラケット	SCS13A	1	
4	パッキン	PTFE	1	
3	シート	強化PTFE	2	
2	ボール・システム	SCS13A	1	
1	本体	SCS13A	1	

MARK	DATE	BY	DATE	APPR'D	H.F	TITLE	MODEL	SCALE	DWG No.	REMARKS
				CHK'D	K.Y	J10Kフランジ形 L3型モータボールバルブ	HD1L3**1TTG HD2L3**1TTG	NON		HD0L30*1TTG L3-*1TTG-HD3
				DESIGN						
				DRAWN	S.O					
			20-09-09							
REVISIONS										
MV-										