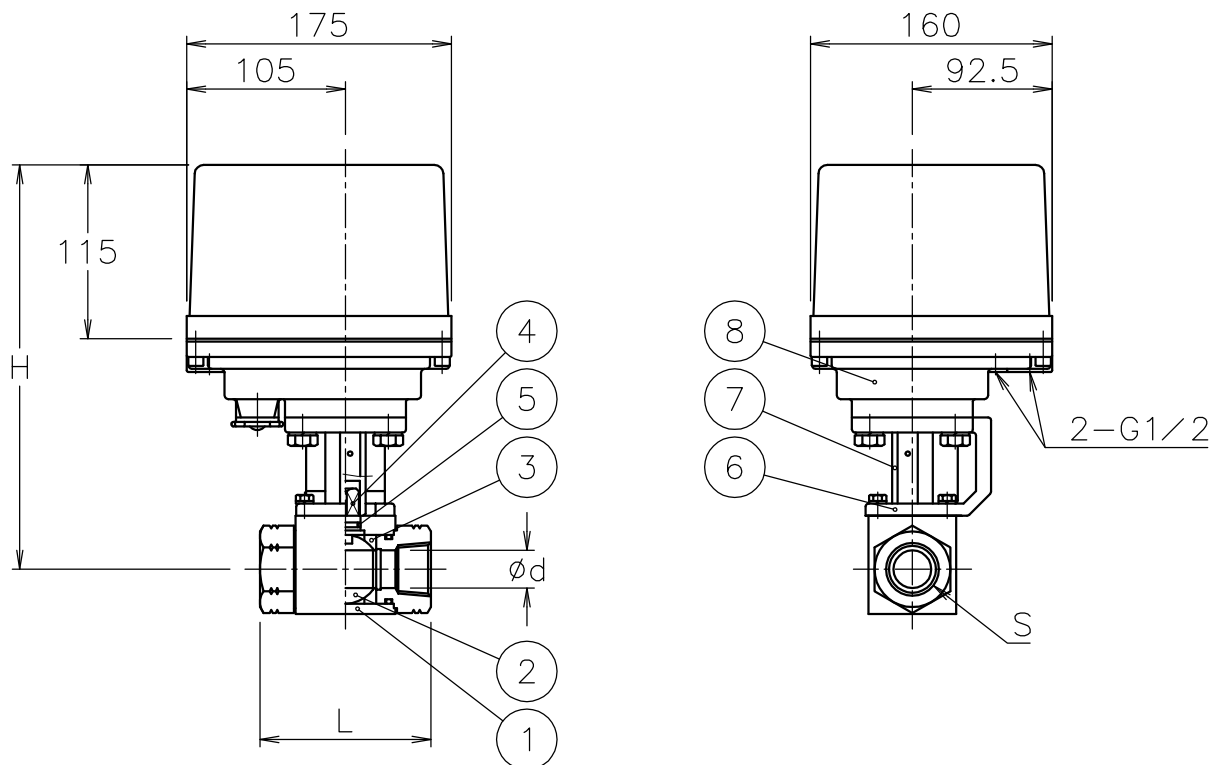


口径	S	d	L	H	質量(kg)	Cv値	操作機型式			ランク
8 A	Rc 1/4	6	69	252	6.5	2	AD1-300	AD2-300	AD0-300	0
10 A	Rc 3/8	10	72	253	6.5	7	AD1-300	AD2-300	AD0-300	0
15 A	Rc 1/2	13	83	253	6.7	12	AD1-300	AD2-300	AD0-300	0
					6.9		AD1-700	AD2-700	AD0-700	2
20 A	Rc 3/4	20	95	265	8.5	36	AD1-700	AD2-700	AD0-700	0
25 A	Rc 1	25	113	268	8.6	60	AD1-700	AD2-700	AD0-700	0
R32 A	Rc1 1/4	25	120	268	8.6	60	AD1-700	AD2-700	AD0-700	0



NOTE

(a) SUS316Ti 相当

付属品

- ・ケーブルコネクタ(ナイロン製), G 1/2, 適合ケーブルφ6~12
- ・プラグ

※ R32 A はレデュースボア

8	電動操作機	アルミダイカストケース	1	
7	コネクタ	SCS13	1	
6	ブラケット	SCS13	1	
5	O リング	FKM	1	
4	ステム	ステンレス鋼(a)	1	
3	シート	POM	2	(MoS2)
2	ボール	ステンレス鋼(a)	1	Ep-Fe/HCr
1	本体	炭素鋼	1	ELp-Fe/Ni
No	DESCRIPTION	MATERIALS	REQ' D	REMARKS

			APPR' D	H. F	TITLE	R c ねじ込み式 口径: 8~R32 A H型モータボールバルブ					
			CHK' D	B. Z							
			DESIGN		MODEL	AD1H-**5SUD AD2H-**5SUD ADOH-0*5SUD					
			DRAWN	S. O							
			DATE	'05-08-05	SCALE	NON	DWG No.	H-*5SUD-AD8			
MARK	DATE	BY	 NIPPON VALVE CONTROLS, INC.								
REVISIONS											