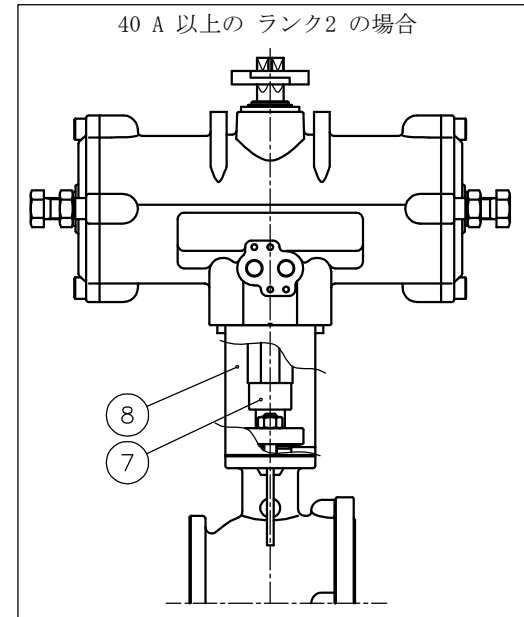
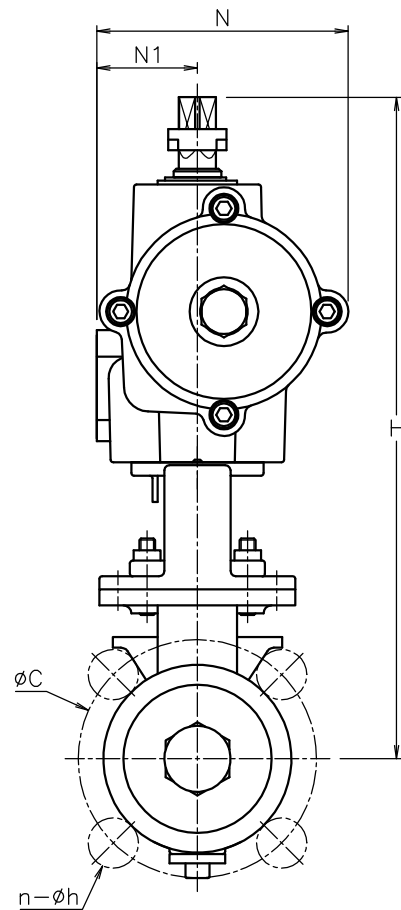
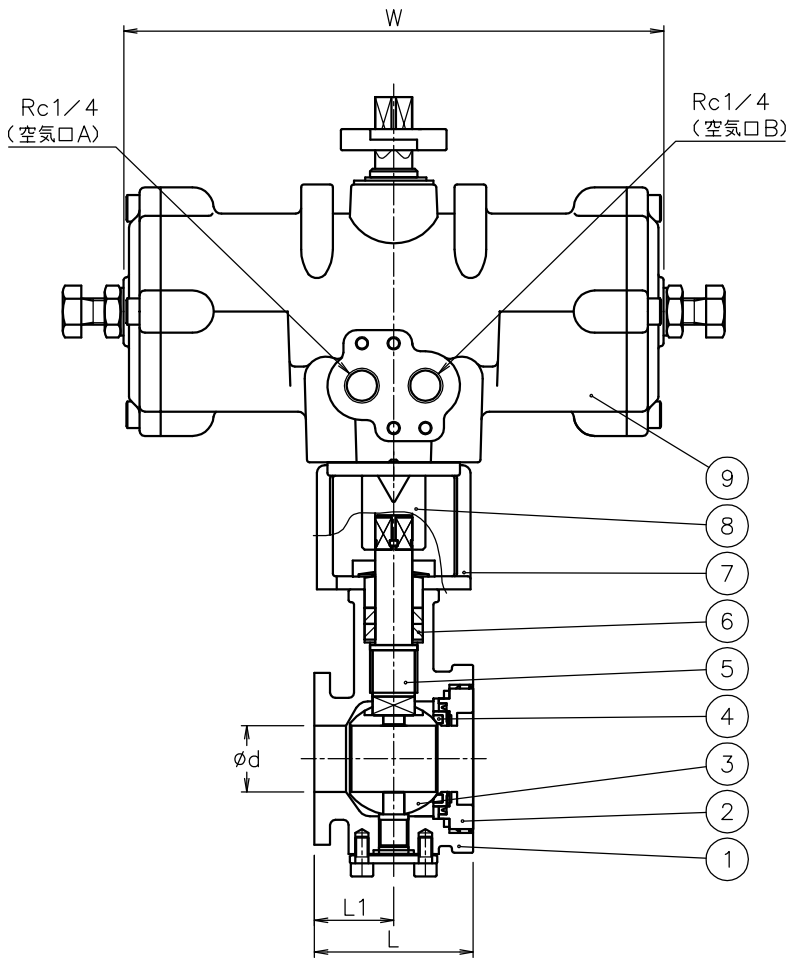


口径	d	L	L1	J10K		J20K		W	N	N1	H	質量 (kg)	Cv 値	操作機型式	ランク
				C	n-h	C	n-h								
15 A	15	40	20	70	4-15	70	4-15	170	82	36	224	2.3	20	TAD-050	2
20 A	20	50	25	75	4-15	75	4-15	170	82	36	226	2.5	36	TAD-050	2
25 A	25	60	30	90	4-19	90	4-19	204	95	38	250	3.9	50	TAD-063	2
32 A	32	70	35	100	4-19	100	4-19	204	95	38	254	4.3	90	TAD-063	2
40 A	40	80	40	105	4-19	105	4-19	240	116	45	342	7.1	120	TAD-080	2
50 A	50	95	45	120	4-19	120	8-19	240	116	45	350	8.5	220	TAD-080	2
65 A	64	110	52	140	4-19	140	8-19	294	143	57	405	15	380	TAD-100	2
80 A	74	125	61	150	8-19	160	8-23	294	143	57	412	17	750	TAD-100	2



No	DESCRIPTION	MATERIALS	REQ' D	REMARKS
9	エア作動操作機		1	TAD
8	コネクタ	SCS13A/SUS304	1	
7	ブラケット	SCS13A/SUS304	1	
6	パッキン	強化PTFE	2	
5	ステム	SUS316	1	
4	シート	SUS316	1	(ステライト盛)
3	ボール	SCS14A	1	HCr PLTD
2	キャップ	SCS14A	1	
1	本体	SCS14A	1	

NOTE  
 ① 標準操作圧力: 0.4~0.5 MPa 最大0.7 MPa  
 ② 操作機動作  
 ・空気口Aへ空気導入によりバルブ開  
 ・空気口Bへ空気導入によりバルブ開

APPR' D	H. F	TITLE	J10K/20K ウェー式(複作動形) 口径: 15~80 A GS型エア作動ボールバルブ			
CHK' D	K. Y	MODEL	TADGS923UUM			
DESIGN		MARK	DATE	BY	SCALE	DWG No.
DRAWN	K. I		10-06-29		NON	GS-923UUM-TA7
REVISIONS						
MV-2241						