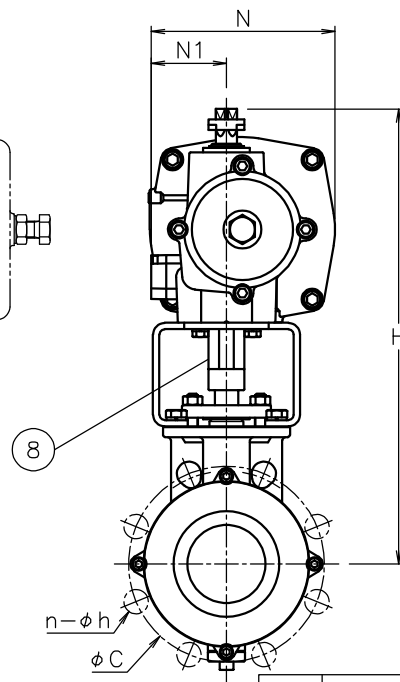
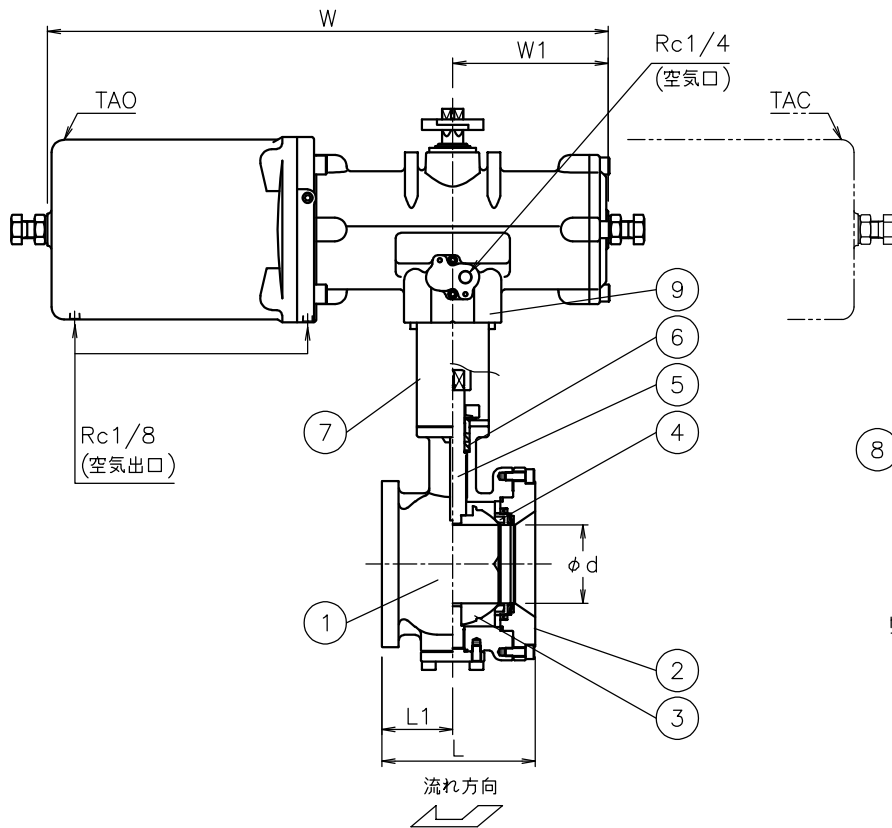


TA*GS9*3UUGR040
 TA*GS903UUGR050
 TA*GS903UUGR065
 TA*GS903UUGR080
 TA*GS903UUGR100

呼び径	d	L	L1	J10K		J20K		W	W1	N	N1	H	質量[kg]	Cv値	操作機型式	リンク
				C	n-h	C	n-h									
R40 A	32	80	37	105	4-19	105	4-19	305	85	103	50	239	5.6	95	TA*-050	0
								367	102	119	52	254			7.5	TA*-063
R50 A	38	95	45	120	4-19	120	8-19	367	102	119	52	285	14	135	TA*-063	0
								435	120	142	59	350			14	TA*-080
R65 A	50	110	50	140	4-19	140	8-19	367	102	119	52	293	11	195	TA*-063	0
								435	120	142	59	358			15	TA*-080
R80 A	64	125	57	150	8-19	160	8-23	435	120	142	59	352	19	410	TA*-080	0
								530	147	174	71	405			27	TA*-100
R100 A	74	145	67	175	8-19	185	8-23	435	120	142	59	377	23	430	TA*-080	0
								530	147	174	71	430			31	TA*-100
R125 A	100	176	81	210	8-23	225	8-25	530	147	174	71	459	41	900	TA*-100	0
								688	183	193	74	494			55	TA*-125
R150 A	125	215	105	240	8-23	260	12-25	688	183	193	74	512	66	1360	TA*-125	0
								838	223	231	82	558			90	TA*-160



NOTE

- ① 標準操作圧力: 0.4~0.5MPa 最大0.7MPa
- ② 操作機動作

	空気導入	空気排出 (スプリング)
TAO	バルブ開	バルブ閉
TAC	バルブ閉	バルブ開

※ 図はTAOを表す

9	エア作動操作機		1	TAO/C
8	コネクタ	SUS304/SCS13A	1	
7	ブラケット	SUS304/SCS13A	1	
6	パッキン	強化PTFE	2	
5	ステム	SUS316	1	
4	シート	強化PTFE	1	
3	ボール	SCS14A	1	HCr PLTD
2	キャップ	SCS14A	1	
1	本体	SCS14A	1	
No	DESCRIPTION	MATERIALS	REQ'D	REMARKS

APPR'D	K. Y	TITLE	J10K/20Kウェハー形 (単作動形) GS型エア作動ボールバルブ			
CHK'D	K. Y	MODEL	TAOGS9*3UUGR TACGS9*3UUGR			
DESIGN		SCALE	NON	DWG No.	GS-9*3UUG-R-TD3	
DRAWN	S. O	MARK	DATE	BY	DATE	22-05-27
REVISIONS		MV-2963				