

NOTE

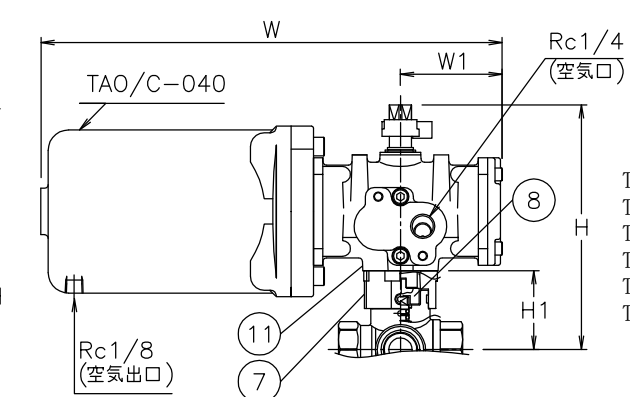
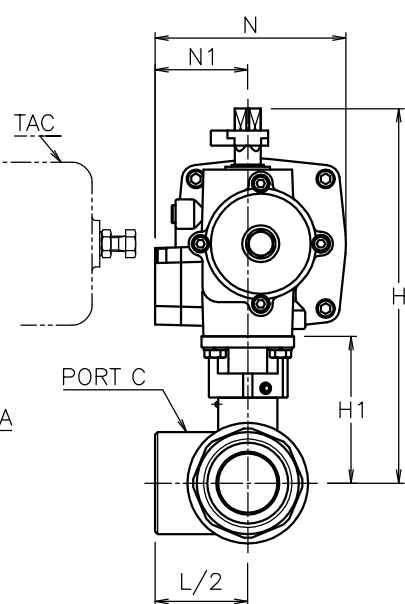
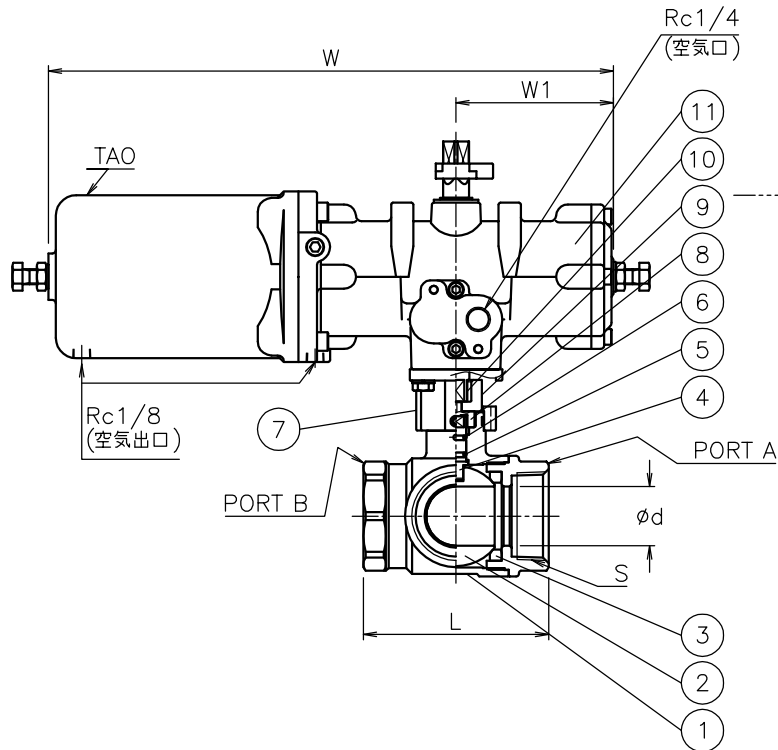
- ① 標準操作圧力: 0.4~0.5MPa 最大0.7MPa
- ② 操作機動作

	空気導入	空気排出 (スプリング)
TAO	P2	P1
TAC	P1	P2

※ 図はTAOを表す

※ TAC-040のシリンダ方向はTAOと同じ

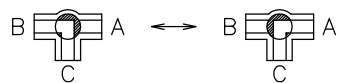
呼び径	S	d	L	H1	W	W1	N	N1	H	質量 (kg)	Cv値 P1/P2	操作機型式	ランク	
8 A	Rc 1/4	8.5	47	40	249	55	92	46	129	2.8	1.8	TAO-040	TAC-040	0
				40	249	55	92	46	129	2.7	2.2	TAO-040	TAC-040	0
10 A	Rc 3/8	9.2	47	53	305	85	103	50	176	3.6	2.2	TAO-050	TAC-050	2
				43	249	55	92	46	132	2.9	5	TAO-040	TAC-040	0
15 A	Rc 1/2	13	67	56	305	85	103	50	179	3.7	5	TAO-050	TAC-050	2
				46	249	55	92	46	136	3	8	TAO-040	TAC-040	0
20 A	Rc 3/4	16	70	59	305	85	103	50	182	3.9	8	TAO-050	TAC-050	2
				52	249	55	92	46	141	3.2	13	TAO-040	TAC-040	0
25 A	Rc 1	20	79	65	305	85	103	50	188	4.1	13	TAO-050	TAC-050	2
				61	249	55	92	46	151	3.5	22	TAO-040	TAC-040	0
32 A	Rc1 1/4	25	89	74	305	85	103	50	197	4.4	22	TAO-050	TAC-050	2
				80	305	85	103	50	203	4.9	36	TAO-050	TAC-050	0
40 A	Rc1 1/2	32	100	80	305	85	103	50	203	4.9	36	TAO-050	TAC-050	0
50 A	Rc 2	39	119	86	305	85	103	50	209	5.6	50	TAO-050	TAC-050	0



- TA*EL905UUT-008
- TA*EL905UUT-010
- TA*EL905UUT-015
- TA*EL905UUT-020
- TA*EL905UUT-025
- TA*EL905UUT-032

No	DESCRIPTION	MATERIALS	REQ'D	REMARKS
11	エア作動操作機		1	TAO/C
10	延長コネクタ	SUS304	1	
9	中間コネクタ	ZDC2	1	
8	コネクタ	SUS304	1	
7	ブラケット	ZDC2	1	
6	Oリング	NBR	1	
5	Oリング	FKM	1	
4	ステム	SUS316	1	メッキ
3	シート	PTFE	2	
2	ボール	SUS316	1	
1	本体	SCS14A	1	

切換フォーム (操作機側から見る)
 ポジション①(P1) ポジション②(P2)



MARK	DATE	BY	DATE	APPR'D	H.F	TITLE	SCALE	NON	DWG No.	EL-9*5UUT-TD7
			19-06-17		K.Y	Reねじ込み形 (単作動形) EL型エア作動ボールバルブ				
				DESIGN						
				DRAWN	S.O	TAOEL9*5UUT TACEL9*5UUT				
REVISIONS										
MV-2778										