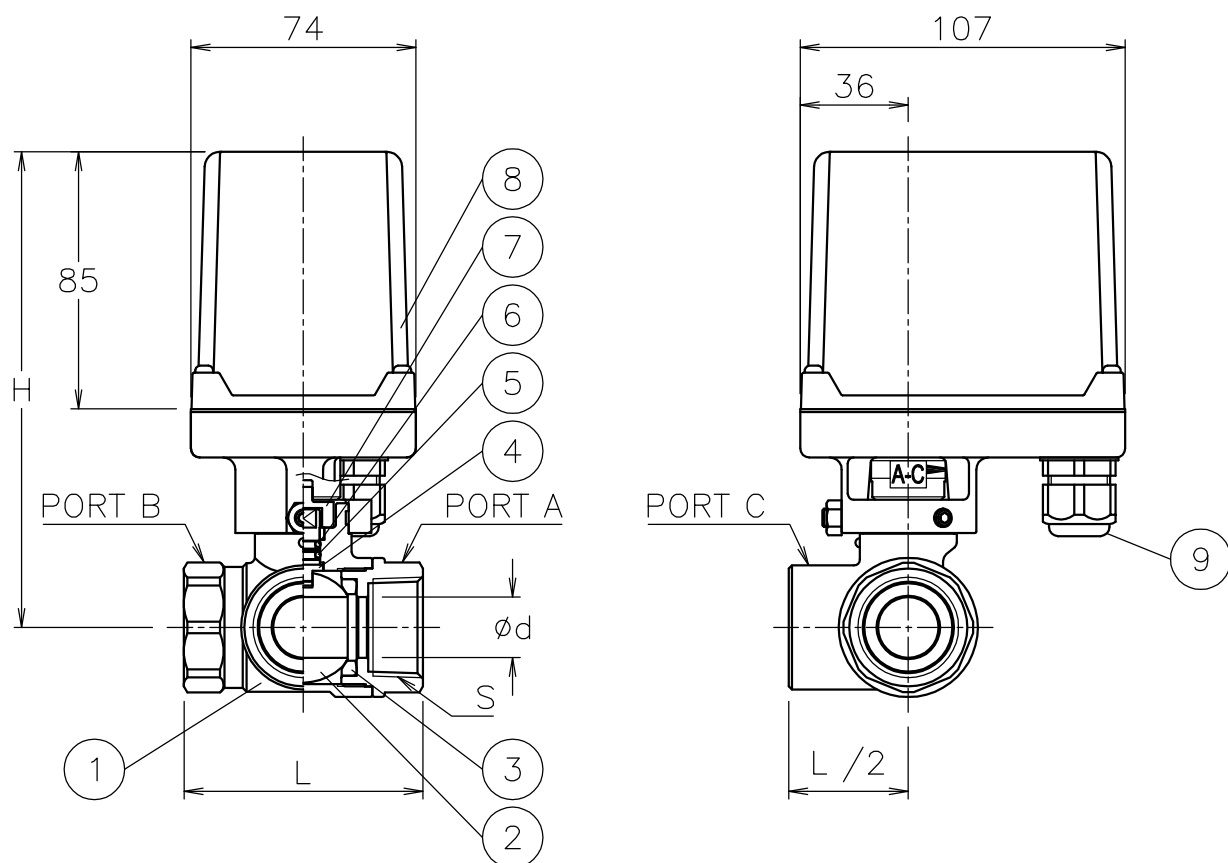


呼び径	S	d	L	H	質量 [kg]	Cv値 P1/P2	操作機型式	ランク
8 A	Rc 1/4	8.5	47	146	1.4	1.8	RAM-030	0
10 A	Rc 3/8	9.2	47	146	1.4	2.2	RAM-030	0
15 A	Rc 1/2	13	67	149	1.5	5	RAM-030	0
							RAM-070	2
20 A	Rc 3/4	16	70	152	1.6	8	RAM-030	0
							RAM-070	2
25 A	Rc 1	20	79	158	1.8	13	RAM-030	0
							RAM-070	2
32 A	Rc1 1/4	25	89	167	2.2	22	RAM-070	0
40 A	Rc1 1/2	32	100	173	2.6	36	RAM-070	0

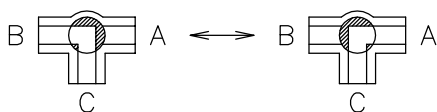


NOTE

(a) ケーブルグラントの適合ケーブル外径はφ5~10.5

切換フォーム(操作機側から見る)

ポジション①(P1) ポジション②(P2)



9	ケーブルグラント	NYLON 6	1	G3/8 (a)
8	電動操作機	ADC12/PC CASE	1	
7	コネクタ	SUS304	1	
6	Oリング	NBR	1	
5	Oリング	FKM	1	
4	ステム	SUS316	1	メッキ
3	シート	PTFE	2	
2	ボール	SUS316	1	
1	本体	SCS14A	1	
No	DESCRIPTION	MATERIALS	REQ' D	REMARKS

			APPR' D	H. F	TITLE	Rcねじ込み形 E L型モータボールバルブ		
			CHK' D	K. Y				
			DESIGN		MODEL	RAMEL**5UUT		
			DRAWN	S. O				
MARK	DATE	BY	DATE	'19-06-19	SCALE	NON	DWG No.	EL-*5UUT-RA2
REVISIONS			 NIPPON VALVE CONTROLS, INC.					
MV-2778								