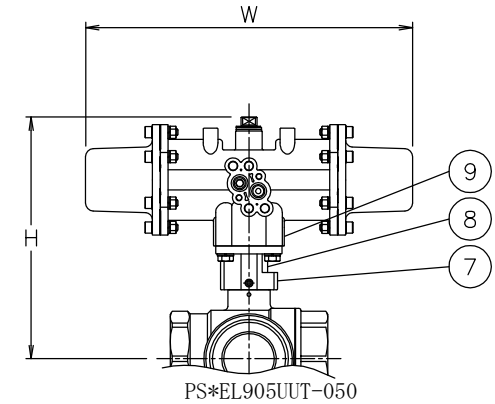
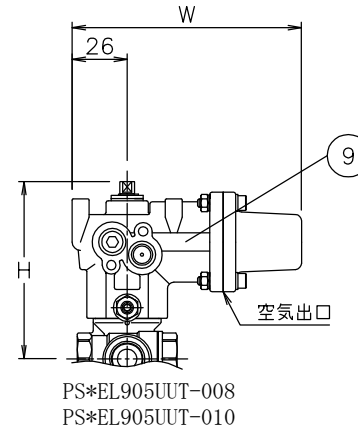
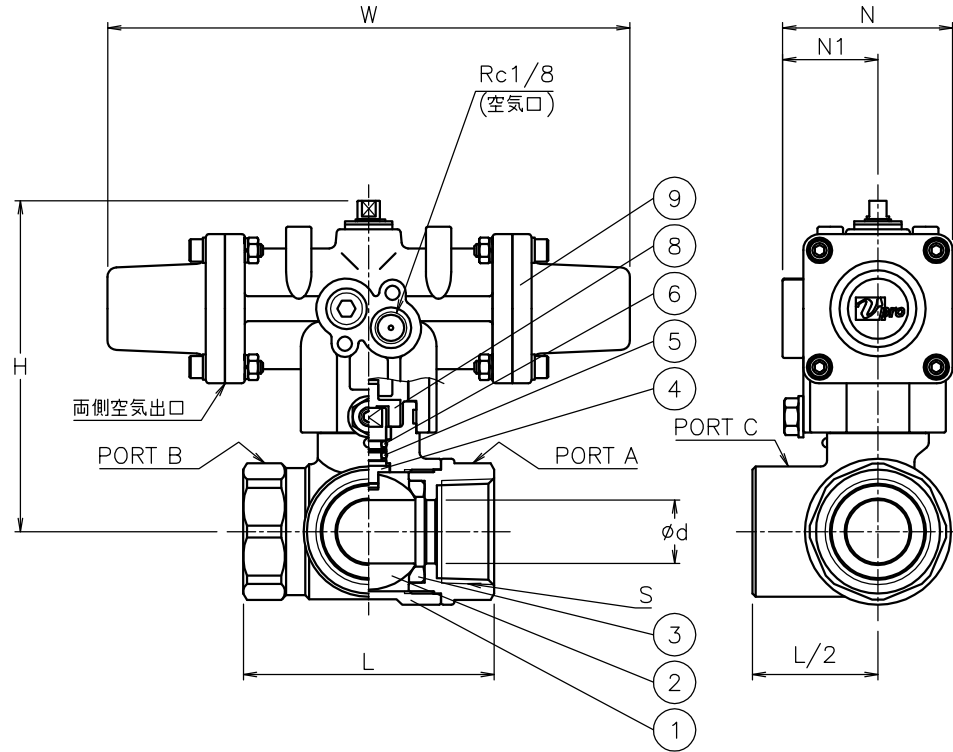


NOTE

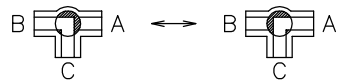
- ① 標準操作圧力: 0.4~0.5 MPa 最大0.7 MPa
 ② 操作機動作

	空気導入	空気排出 (スプリング)
PS0	P2	P1
PSC	P1	P2



呼び径	S	d	L	W	N	N1	H	質量 [kg]	Cv値 P1/P2	操作機型式		ランク
8 A	Rc 1/4	8.5	47	109	54	30	84	0.6	1.8	PS0-03S	PSC-03S	0
10 A	Rc 3/8	9.2	47	109	54	30	84	0.6	2.2	PS0-03S	PSC-03S	0
15 A	Rc 1/2	13	67	165	54	30	96	0.9	5	PS0-03D	PSC-03D	0
20 A	Rc 3/4	16	70	165	54	30	99	1	8	PS0-03D	PSC-03D	0
25 A	Rc 1	20	79	165	54	30	105	1.2	13	PS0-03D	PSC-03D	0
32 A	Rc1 1/4	25	89	190	67	36	131	1.8	22	PS0-04D	PSC-04D	0
40 A	Rc1 1/2	32	100	190	67	36	136	2.2	36	PS0-04D	PSC-04D	0
50 A	Rc 2	39	119	247	82	44	183	3.8	50	PS0-05D	PSC-05D	0

切換フォーム (操作機側から見る)
 ポジション①(P1) ポジション②(P2)



No	DESCRIPTION	MATERIALS	REQ'D	REMARKS
9	エア作動操作機	PPSボディ	1	PS0/C
8	コネクタ	SUS304/ZDC2	1	
7	ブラケット	ZDC2	1	
6	Oリング	NBR	1	
5	Oリング	FKM	1	
4	ステム	SUS316	1	メッキ
3	シート	PTFE	2	
2	ボール	SUS316	1	
1	本体	SCS14A	1	

			APPR'D	H. F	TITLE	Rcねじ込み形 (単作動形) EL型エア作動ボールバルブ						
			CHK'D	K. Y		MODEL	PS0EL905UUT PSC0EL905UUT					
			DESIGN		MARK		DATE	BY	DATE	SCALE	NON	DWG No.
			DRAWN	S. O		19-06-19						
REVISIONS												
MV-2778												