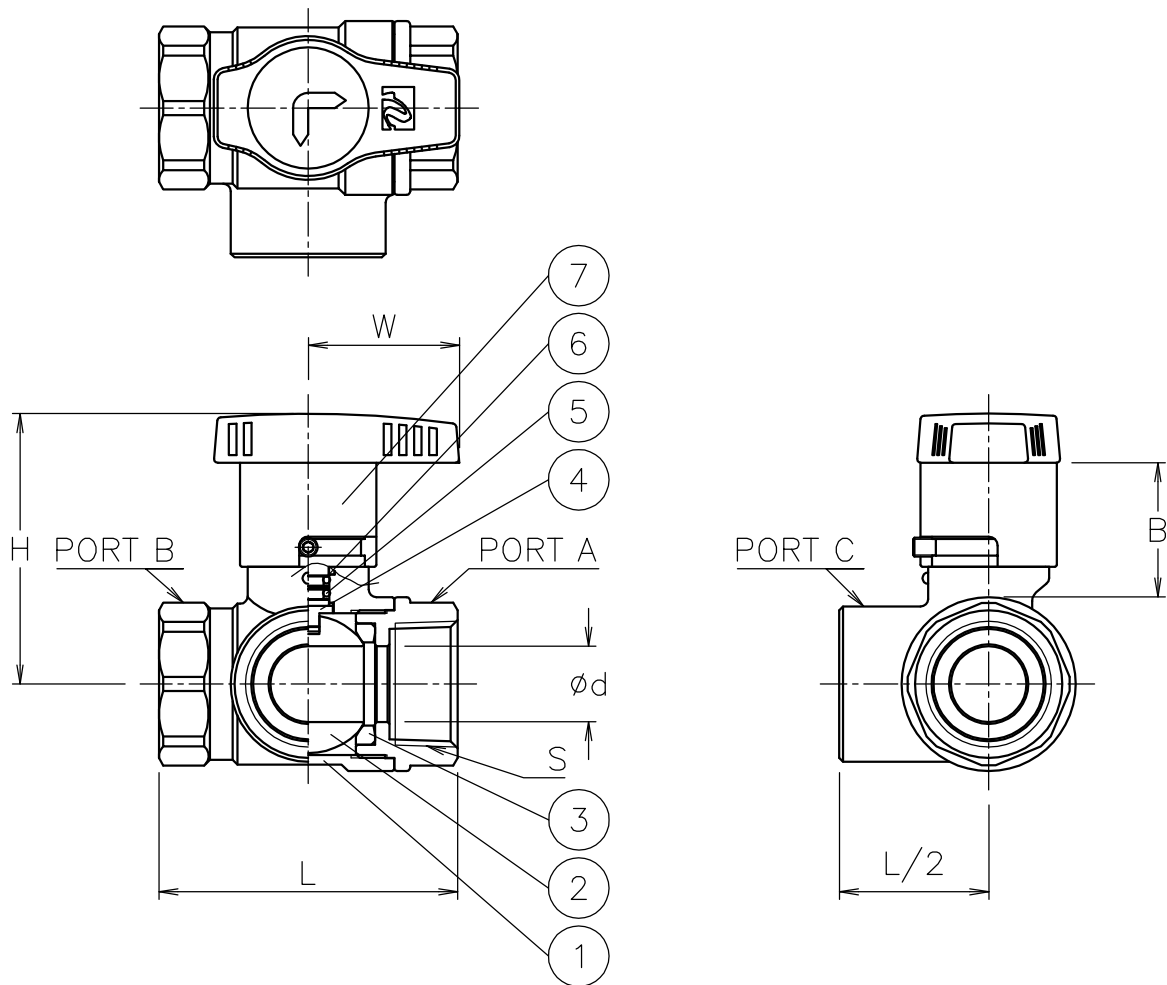
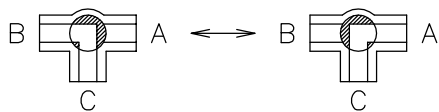


呼び径	S	d	L	W	B	H	質量 [kg]	Cv値 P1/P2	操作機型式
8 A	Rc 1/4	8.5	47	40	34	60	0.3	1.8	レバー
10 A	Rc 3/8	9.2	47	40	34	60	0.3	2.2	レバー
15 A	Rc 1/2	13	67	40	34	63	0.4	5	レバー
20 A	Rc 3/4	16	70	40	33	66	0.6	8	レバー
25 A	Rc 1	20	79	40	36	72	0.8	13	レバー
32 A	Rc1 1/4	25	89	60	41	87	1.1	22	レバー
40 A	Rc1 1/2	32	100	60	41	92	1.6	36	レバー
50 A	Rc 2	39	119	60	42	98	2.4	50	レバー



切換フォーム (レバー側から見る)
 ポジション①(P1) ポジション②(P2)



7	レバーハンドル	SPS	1	
6	Oリング	NBR	1	
5	Oリング	FKM	1	
4	ステム	SUS316	1	メッキ
3	シート	PTFE	2	
2	ボール	SUS316	1	
1	本体	SCS14A	1	
No	DESCRIPTION	MATERIALS	REQ' D	REMARKS

			APPR' D	H. F	TITLE	Rcねじ込み形 EL型手動ボールバルブ								
			CHK' D	K. Y		MODEL	MACELT-5UUT							
			DESIGN		MARK		DATE	BY	DATE	'19-07-16	SCALE	NON	DWG No.	EL-5UUT-MA8
			DRAWN	S. O			REVISIONS							
					MV-2778									
					 NIPPON VALVE CONTROLS, INC.									