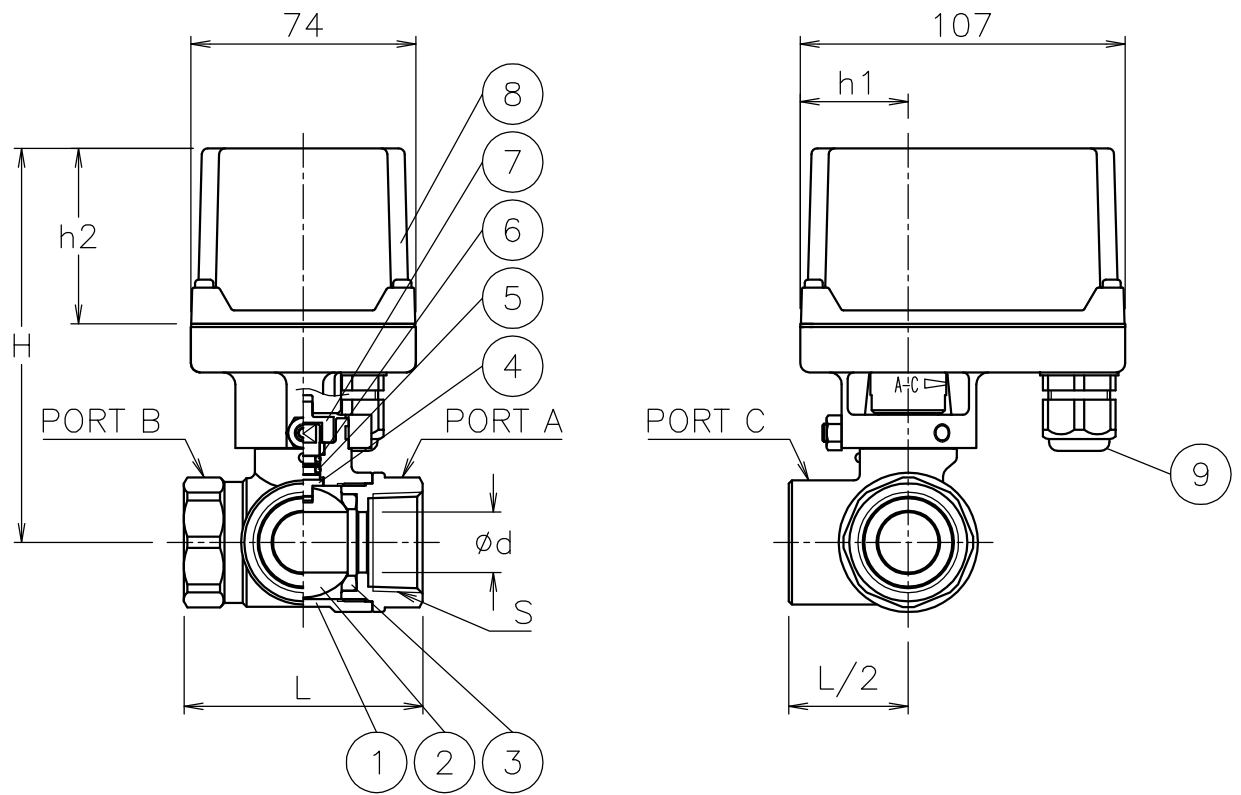


呼び径	S	d	L	h1	h2	H	質量 [kg]	Cv値 P1/P2	操作機型式		ランク
8 A	Rc 1/4	8.5	47	36	58	119	1.3	1.8	AM1-030	AM2-030	0
10 A	Rc 3/8	9.2	47	36	58	119	1.3	2.2	AM1-030	AM2-030	0
15 A	Rc 1/2	13	67	36	58	122	1.4	5	AM1-030	AM2-030	0
									AM1-070	AM2-070	2
20 A	Rc 3/4	16	70	36	58	125	1.5	8	AM1-030	AM2-030	0
									AM1-070	AM2-070	2
25 A	Rc 1	20	79	36	58	131	1.8	13	AM1-030	AM2-030	0
									AM1-070	AM2-070	2
32 A	Rc1 1/4	25	89	36	58	140	2.1	22	AM1-070	AM2-070	0
				53	85	182	2.6		AM1-180	AM2-180	2
40 A	Rc1 1/2	32	100	36	58	146	2.5	36	AM1-070	AM2-070	0
				53	85	188	3		AM1-180	AM2-180	2
50 A	Rc 2	39	119	53	85	194	3.8	50	AM1-180	AM2-180	0

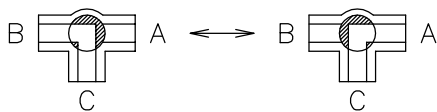


NOTE

(a) ケーブルグランドの適合ケーブル外径はφ5~10.5

切換フォーム（操作機側から見る）

ポジション①(P1) ポジション②(P2)



9	ケーブルグランド	NYLON 6	1	G3/8(a)
8	電動操作機	ADC12/PC CASE	1	
7	コネクタ	SUS304	1	
6	Oリング	NBR	1	
5	Oリング	FKM	1	
4	ステム	SUS316	1	メッキ
3	シート	PTFE	2	
2	ボール	SUS316	1	
1	本体	SCS14A	1	
No	DESCRIPTION	MATERIALS	REQ'D	REMARKS

			APPR'D	H. F	TITLE	Rcねじ込み形 EL型モータボールバルブ					
			CHK'D	K. Y							
			DESIGN		MODEL	AM1EL**5UUT AM2EL**5UUT					
			DRAWN	S. O							
MARK	DATE	BY	DATE	'19-07-16	SCALE	NON	DWG No.	EL-*5UUT-AM13			
REVISIONS			 <b>NIPPON VALVE CONTROLS, INC.</b>								
MV-2778											