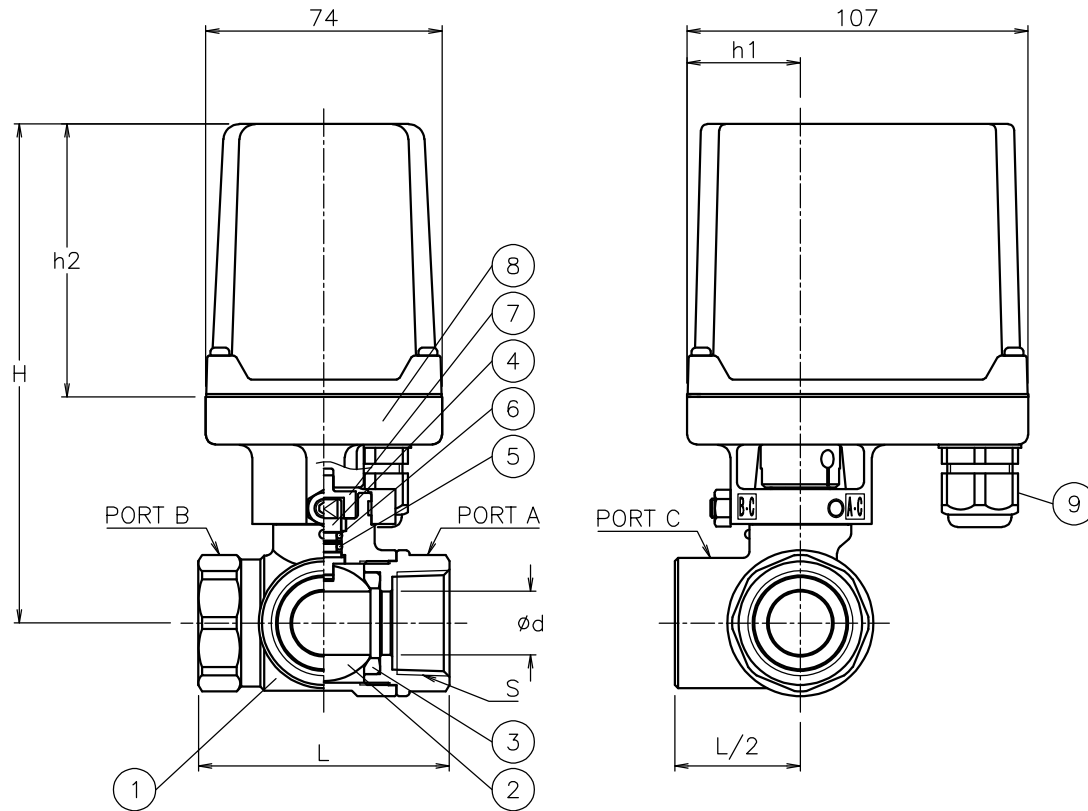


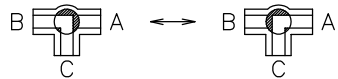
呼び径	S	d	L	h1	AH1, DMO				DM2			Cv値 P1/P2	操作機型式			ランク
					h2	H	kg		h2	H	kg		AH1-030	DMO-030	DM2-030	
							AH1	DMO								
8 A	Rc 1/4	8.5	47	36	85	146	1.4	1.6	58	119	1.2	1.8	AH1-030	DMO-030	DM2-030	0
10 A	Rc 3/8	9.2	47	36	85	146	1.4	1.6	58	119	1.2	2.2	AH1-030	DMO-030	DM2-030	0
15 A	Rc 1/2	13	67	36	85	149	1.5	1.7	58	122	1.3	5	AH1-030	DMO-030	DM2-030	0
20 A	Rc 3/4	16	70	36	85	152	1.6	1.8	58	125	1.4	8	AH1-030	DMO-030	DM2-030	0
25 A	Rc 1	20	79	36	85	158	1.9	2.1	58	131	1.7	13	AH1-030	DMO-030	DM2-030	0
							2.1		85	158	2.1		AH1-070	DMO-070	DM2-070	2
32 A	Rc1 1/4	25	89	36	85	167	2.4	2.4	85	167	2.4	22	AH1-070	DMO-070	DM2-070	0
							2.8		85	173	2.8		AH1-070	DMO-070	DM2-070	0
40 A	Rc1 1/2	32	100	36	85	173	2.8	2.8	85	173	2.8	36	AH1-070	DMO-070	DM2-070	0
							3.2		85	187	3		AH1-180	DMO-180	DM2-180	2
50 A	Rc 2	39	119	53	85	193	4	3.8	85	193	3.8	50	AH1-180	DMO-180	DM2-180	0



NOTE
(a) ケーブルグランドの適合ケーブル外径はφ5~10.5

9	ケーブルグランド	NYLON 6	1	G3/8(a)
8	電動操作機	ADC12/PC CASE	1	
7	コネクタ	SUS304	1	
6	Oリング	NBR	1	
5	Oリング	FKM	1	
4	ステム	SUS316	1	メッキ
3	シート	PTFE	2	
2	ボール	SUS316	1	
1	本体	SCS14A	1	
No	DESCRIPTION	MATERIALS	REQ'D	REMARKS

切換フォーム (操作機側から見る)
ポジション①(P1) ポジション②(P2)



			APPR'D	H. F	TITLE	Rcねじ込み形 EL型モータボールバルブ			
			CHK'D	K. Y					
			DESIGN		MODEL	AH1EL**5UUT		DMOEL0*5UUT DM2EL0*5UUT	
			DRAWN	S. O					
MARK	DATE	BY	DATE	'21-03-22	SCALE	NON	DWG No.	EL-*5UUT-CM15	
REVISIONS									
MV-2890									