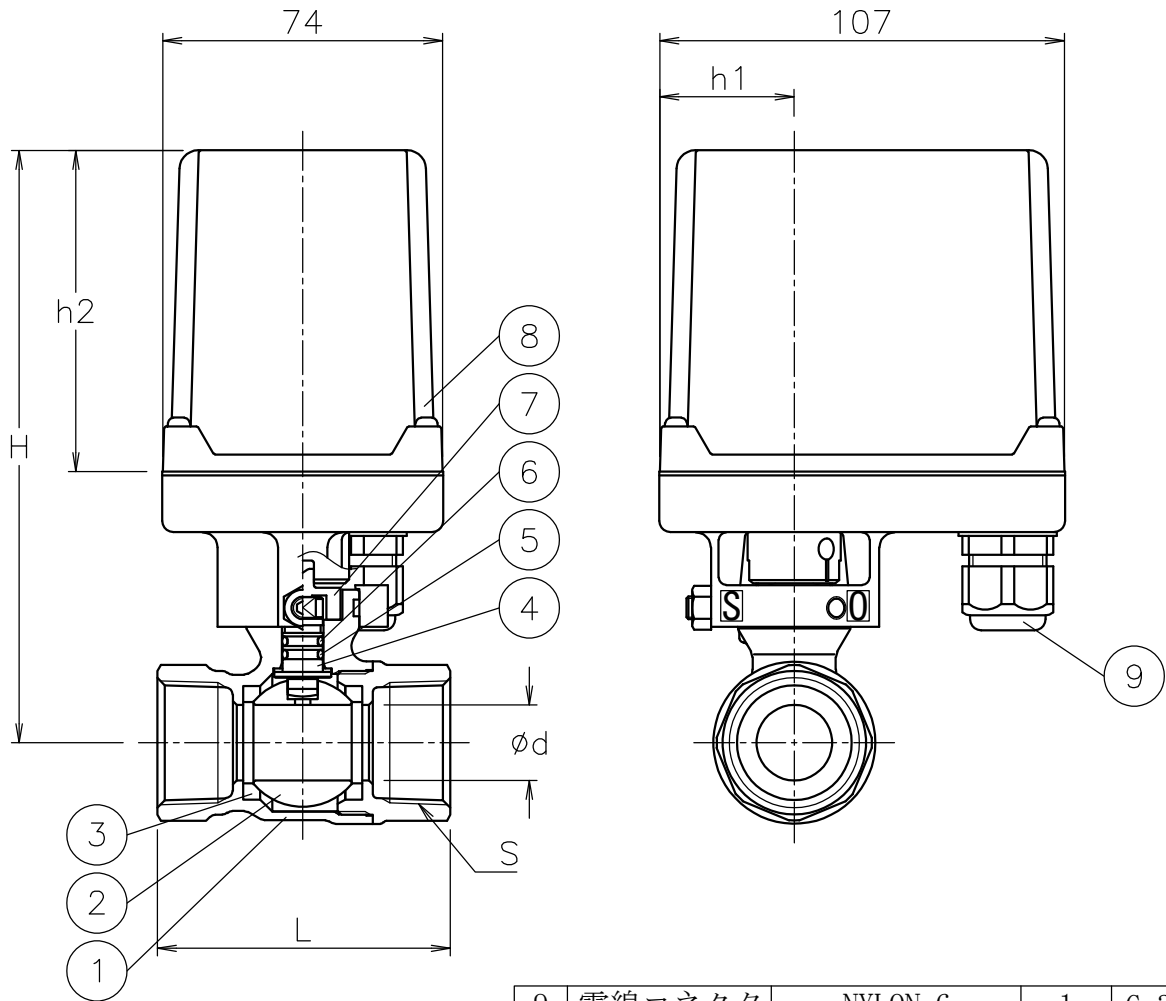


口径	S	d	L	h1	h2	H	質量(kg)		Cv値	操作機型式		ランク
							AH1	DM*				
15 A	Rc 1/2	13	59	36	85 (58)	150 (123)	1.3	1.5 (1.1)	12	AH1-030	DM*-030	0
20 A	Rc 3/4	15	66	36	85 (58)	153 (126)	1.4	1.6 (1.2)	16	AH1-030	DM*-030	0
25 A	Rc 1	20	78	36	85 (58)	157 (130)	1.6	1.8 (1.4)	28	AH1-030	DM*-030	0
					85	157	1.8	1.8		AH1-070	DM*-070	2
32 A	Rc1 1/4	25	87	36	85	167	2	2	47	AH1-070	DM*-070	0
40 A	Rc1 1/2	32	96	36	85	173	2.3	2.3	83	AH1-070	DM*-070	0
					53	85	188	2.7		2.5	AH1-180	DM*-180
50 A	Rc 2	38	109	53	85	194	3.3	3.1	115	AH1-180	DM*-180	0

(): DM2-030



NOTE

(a) ケーブルコネクタの適合ケーブル外径はφ5~10.5

9	電線コネクタ	NYLON 6	1	G 3/8 (a)
8	電動操作機	ADC12/PC CASE	1	
7	コネクタ	SUS304	1	
6	Oリング	NBR	1	
5	Oリング	FKM	1	
4	ステム	耐脱亜鉛黄銅棒	1	
3	シート	F-PTFE	2	
2	ボール	C3604BD/C3771BE	1	メッキ
1	本体	C3771BE	1	メッキ
No	DESCRIPTION	MATERIALS	REQ'D	REMARKS

			APPR'D	H. F	TITLE	R c ねじ込み式		口径: 15~50 A	
			CHK'D	K. Y		E 型モータボールバルブ			
			DESIGN		MODEL	AH1E-**5YYF		DM0E-0*5YYF	
			DRAWN	P. O				DM2E-0*5YYF	
MARK	DATE	BY	DATE	'16-04-18	SCALE	NON	DWG No.	E-*5YYF-CM2	
REVISIONS									
MV-									



NIPPON VALVE CONTROLS, INC.