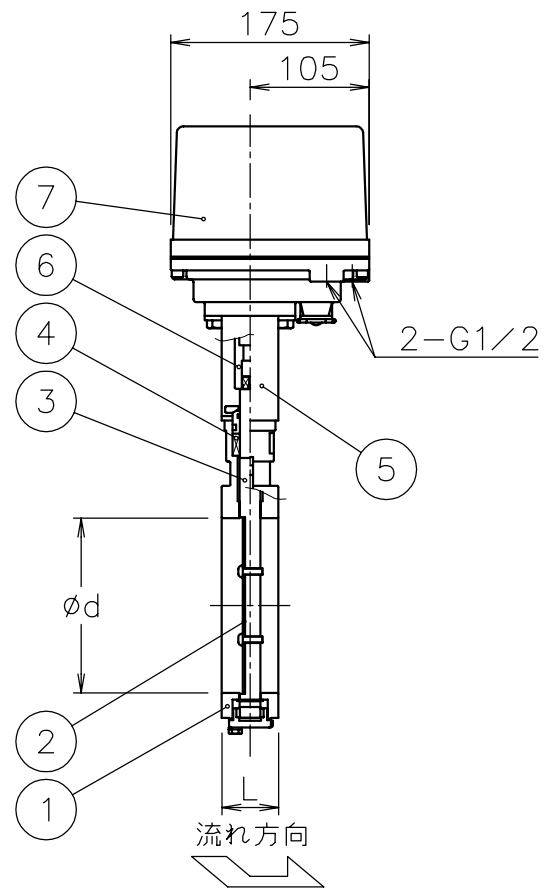
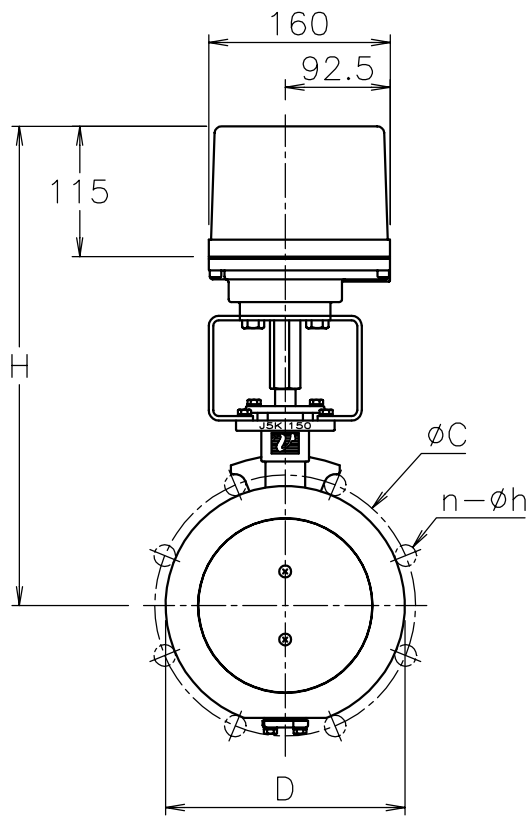


口径	d	L	D	C	n-h	H	質量(kg)	Cv値	操作機型式			ランク
40 A	40	40	80	95	4-15	331	7.2	85	AD1-300	AD2-300	AD0-300	0
50 A	50	40	90	105	4-15	336	7.3	145	AD1-300	AD2-300	AD0-300	0
65 A	65	40	115	130	4-15	348	7.7	290	AD1-300	AD2-300	AD0-300	0
80 A	80	50	126	145	4-19	380	8.6	450	AD1-300	AD2-300	AD0-300	0
100 A	105	50	146	165	8-19	391	8.8	780	AD1-300	AD2-300	AD0-300	0
125 A	130	50	181	200	8-19	408	9.6	1200	AD1-300	AD2-300	AD0-300	0
150 A	154	50	211	230	8-19	423	11	1800	AD1-300	AD2-300	AD0-300	0
200 A	204	50	257	280	8-23	446	12.5	3200	AD1-300	AD2-300	AD0-300	0
250 A	253	50	322	345	12-23	468	16.5	5100	AD1-300	AD2-300	AD0-300	0
							16.5		AD1-700	AD2-700	AD0-700	2
300 A	300	55	367	390	12-23	494	18.5	7200	AD1-300	AD2-300	AD0-300	0
							18.5		AD1-700	AD2-700	AD0-700	2
350 A	340	70	410	435	12-25	545	29	8900	AD1-700	AD2-700	AD0-700	0
400 A	387	70	470	495	16-25	569	34	11000	AD1-700	AD2-700	AD0-700	0



NOTE

(a) 弁体材質 : 300 A 以上は SUS420J1

付属品

- ・ケーブルコネクタ(ナイロン製), G1/2, 適合ケーブル 6~12
- ・プラグ

7	電動操作機	アルミダイカステース	1	
6	コネクタ	SCS13A	1	
5	ブラケット	SUS304	1	
4	グランドパッキン	膨張黒鉛	1	
3	ステム	SUS420J2	1	
2	弁体	SUS420J2	1	(a)
1	本体	SCS13A	1	
No	DESCRIPTION	MATERIALS	REQ'D	REMARKS
TITLE	J 5 K ウエハ - 式 口径: 40 ~ 400 A WT 型モ - タバタフライダンパ			
MODEL	AD1WT**2TG0    AD2WT**2TG0    ADOWT0*2TG0			
MARK	DATE	BY	DATE	'08-07-31
SCALE	NON	DWG No.	WT-*2TG0-AD5	

REVISIONS

MV-2142



NIPPON VALVE CONTROLS, INC.