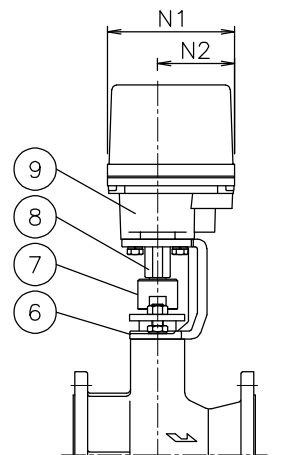
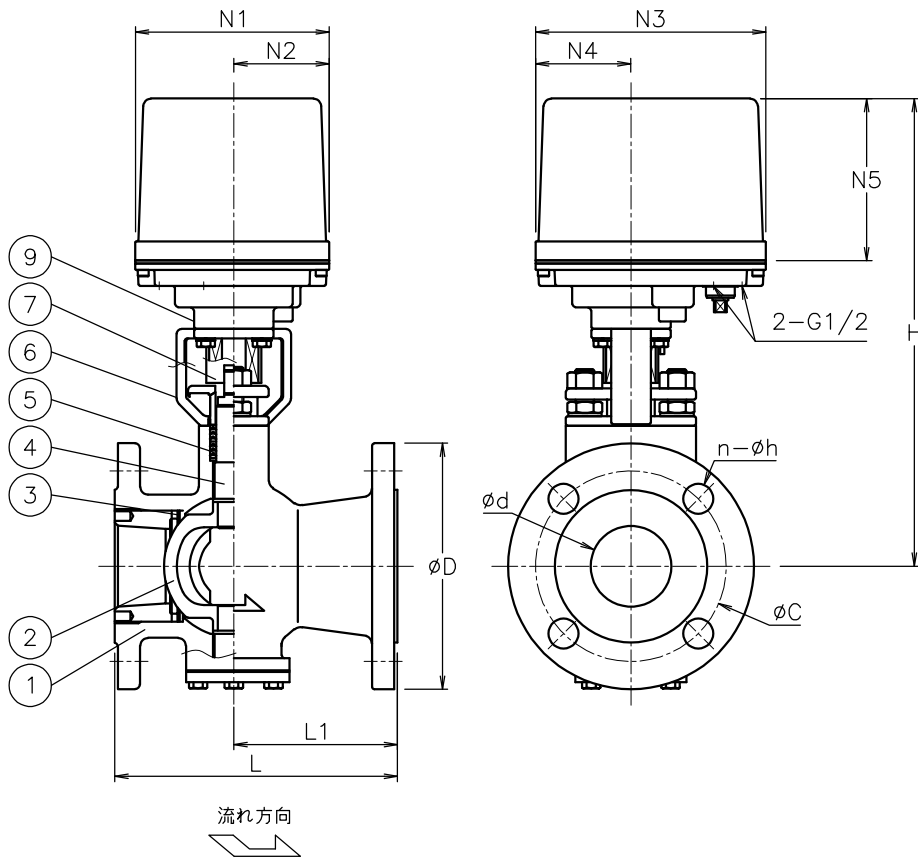
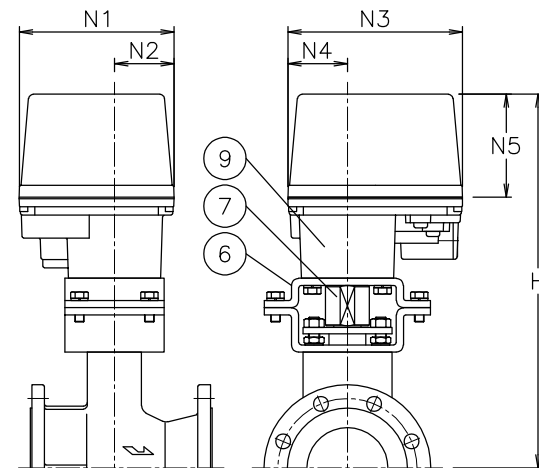


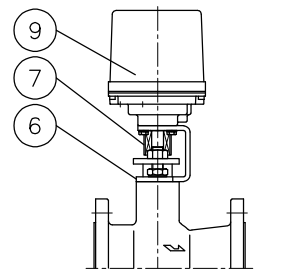
呼び径	d	L	L1	D	C	n-h	N1	N2	N3	N4	N5	H	質量(kg)	Cv値	操作機型式	ランク
25 A	25	127	72	125	90	4-19	122	60	145	60	102	243	6.7	28	AEX-360	0
40 A	38	165	95	140	105	4-19	122	60	145	60	102	273	9.9	75	AEX-360	0
												289	11		AEX-700	
50 A	51	178	103	155	120	4-19	122	60	145	60	102	295	12	153	AEX-700	0
65 A	64	190	110	175	140	4-19	122	60	145	60	102	329	17	250	AEX-700	1
							160	97	175	63	115	425	23		AEX-02K	0
80 A	76	203	113	185	150	8-19	160	97	175	63	115	430	24	350	AEX-02K	0
							160	97	175	63	115	472	31		AEX-02K	0
100 A	102	229	123	210	175	8-19	160	97	175	63	115	472	31	540	AEX-02K	0
							195	75	220	75	130	477	38		AEX-06K	2



AEXV-*01TUS-065
AEXV-*01TUS-080
AEXV-*01TUS-100



AEXV-*21TUS-100



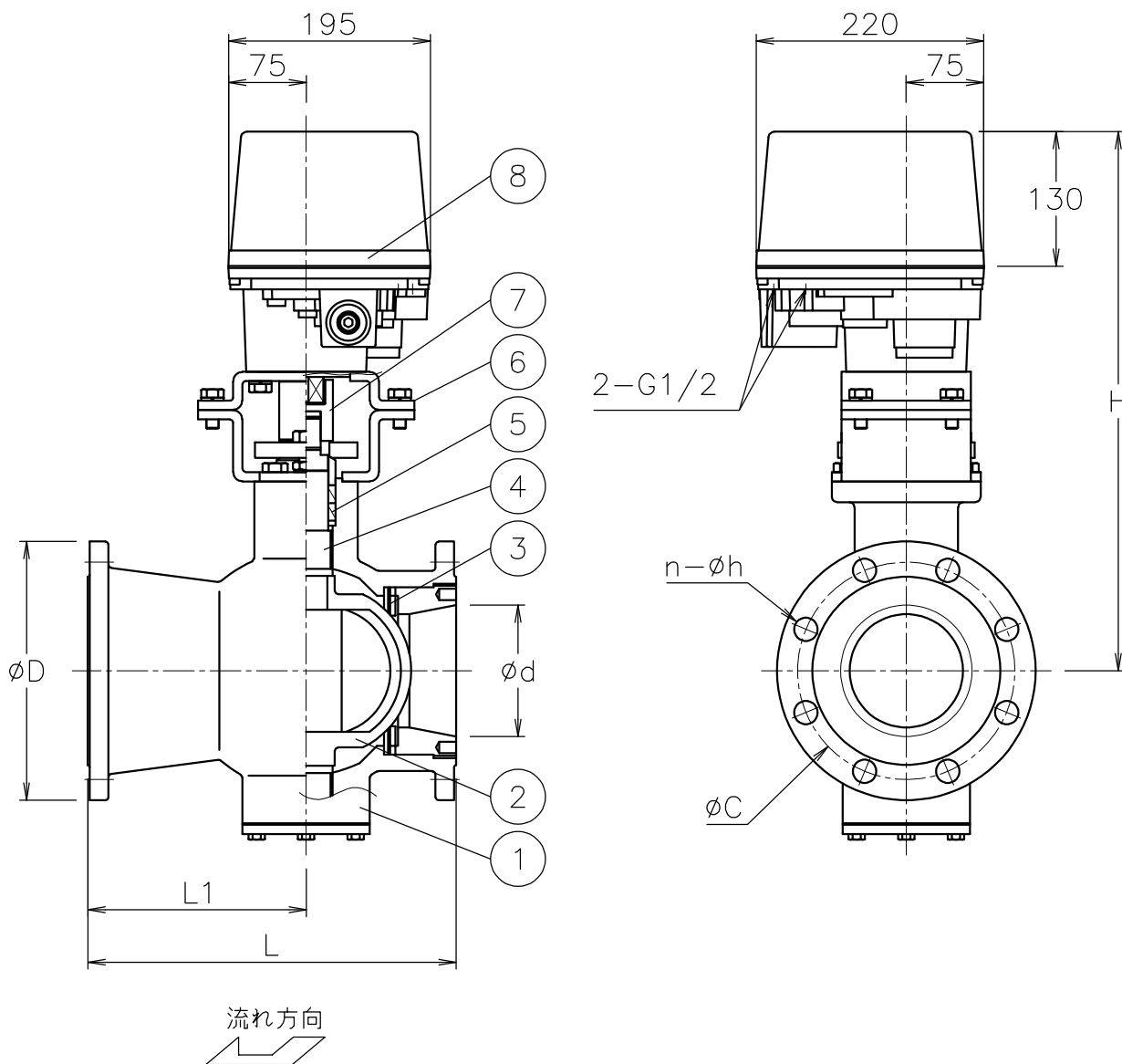
AEXV-*11TUS-065

No	DESCRIPTION	MATERIALS	REQ'D	REMARKS
9	電動操作機	アルマゲイストケース	1	
8	コネクタ	SCS13A	1	
7	コネクタ	SUSXM7/LAK52	1	100A (ランク2)
		SUS304		080A
		SUS (LAK52) / SUS304		100A (ランク0)
		SUS (LAK52)		065A
6	ブラケット	SCPH2/SS400	1	025~050A
		SCPH2		100A
		SCPH2/SUS304		080A
		SCS13A		065A
5	パッキン	N-PTFE	1set	
4	ステム	SUS316	1	
3	シート	SUS316H	1	
2	ボール	SCS11	1	HCr PLTD
1	本体	SCS13A	1	ND

MARK	DATE	BY	DATE	APPR'D	K. Y	TITLE	J10Kフランジ式 V型コントロールバルブ				
				CHK'D	K. Y	MODEL	AEXV-**1TUS				
				DESIGN		SCALE	NON	DWG No.	V-*1TUS-EXA13		
				DRAWN	P. O						
				DATE	'23-11-17						
REVISIONS											
MV-3039											

NOTE
付属品
・ケーブルコネクタ(ナイロン製), G1/2, 適合ケーブルφ6~12
・ブラグ

呼び径	d	L	L1	D	C	n-h	H	質量(kg)	Cv値	操作機型式	ランク
125 A	127	356	211	250	210	8-23	521	61	930	AEX-06K	0
150 A	152	394	244	280	240	8-23	531	72	1320	AEX-06K	0



NOTE

付属品

- ・ケーブルコネクタ(ナイロン製), G1/2, 適合ケーブルφ6~12
- ・プラグ

8	電動操作機	アルミダ イラストケース	1	
7	コネクタ	SUSXM7/LAK52	1	
6	ブラケット	SS400	1	
5	パッキン	PTFE	1	
4	ステム	SUS316	1	
3	シート	SUS329J4L	1	
2	ボール	SCS11	1	HCr PLTD
1	本体	SCS13	1	NC
No	DESCRIPTION	MATERIALS	REQ'D	REMARKS

			APPR'D	K. Y	TITLE	J10Kフランジ式 V型コントロールバルブ					
			CHK'D	K. Y							
			DESIGN		MODEL	AEXV-**1TUS					
			DRAWN	P. O							
MARK	DATE	BY	DATE	'23-11-17	SCALE	NON	DWG No.	V-*1TUS-EXB6			
REVISIONS			 NIPPON VALVE CONTROLS, INC.								
MV-3039											