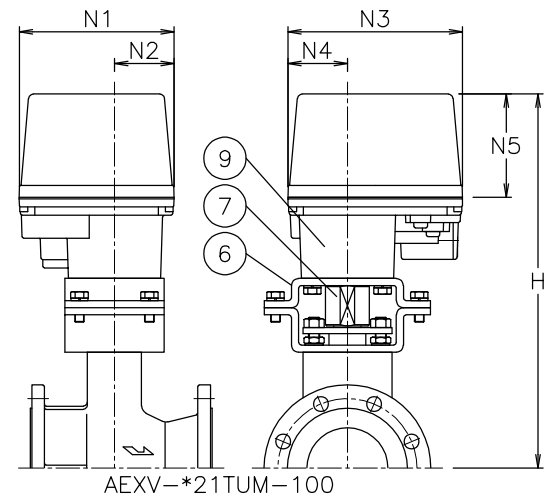
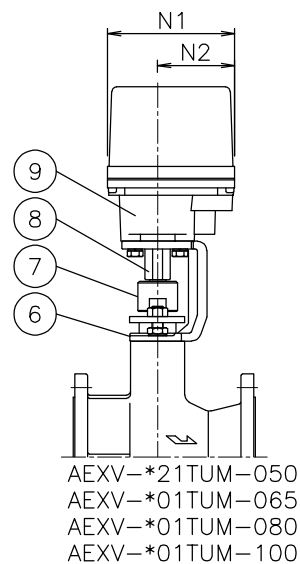
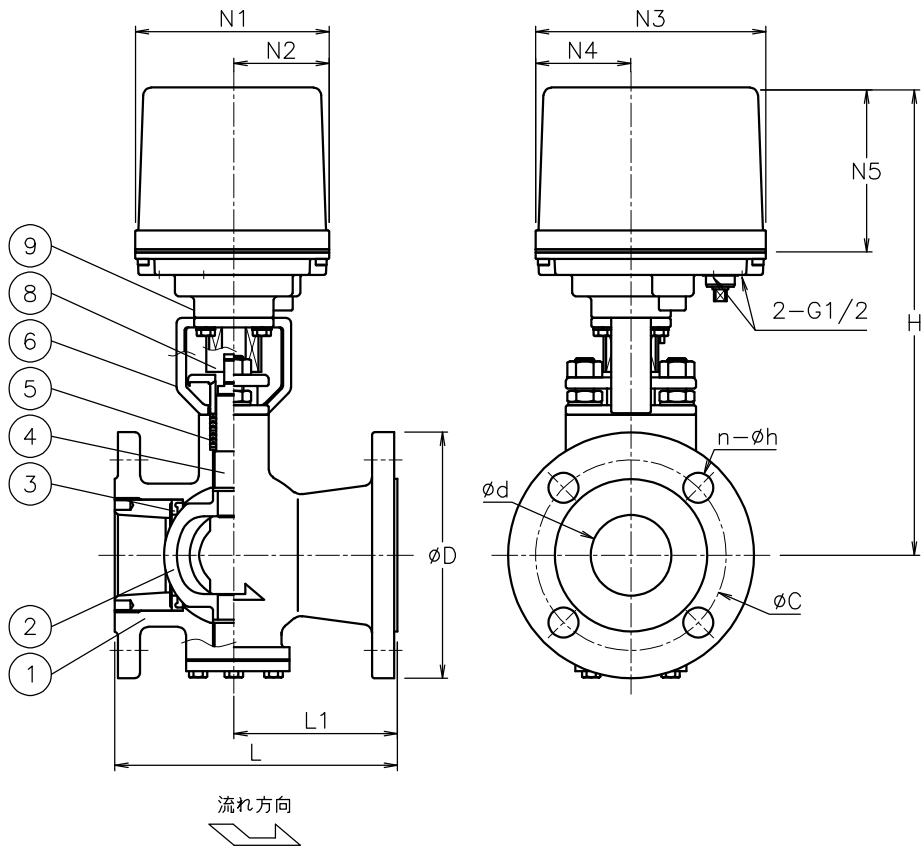


呼び径	d	L	L1	D	C	n-h	N1	N2	N3	N4	N5	H	質量(kg)	Cv値	操作機型式	ランク
25 A	25	127	72	125	90	4-19	122	60	145	60	102	243	6.3	28	AEX-120	1
													6.7		AEX-360	0
40 A	38	165	95	140	105	4-19	122	60	145	60	102	273	9.9	75	AEX-360	0
													11		AEX-700	2
50 A	51	178	103	155	120	4-19	122	60	145	60	102	295	12	153	AEX-700	0
							160	97	175	63	115	379	17		AEX-02K	2
65 A	64	190	110	175	140	4-19	160	97	175	63	115	425	23	250	AEX-02K	0
80 A	76	203	113	185	150	8-19	160	97	175	63	115	430	24	350	AEX-02K	0
							160	97	175	63	115	472	31		AEX-02K	0
100 A	102	229	123	210	175	8-19	160	97	175	63	115	472	31	540	AEX-02K	0
							195	75	220	75	130	477	38		AEX-06K	2

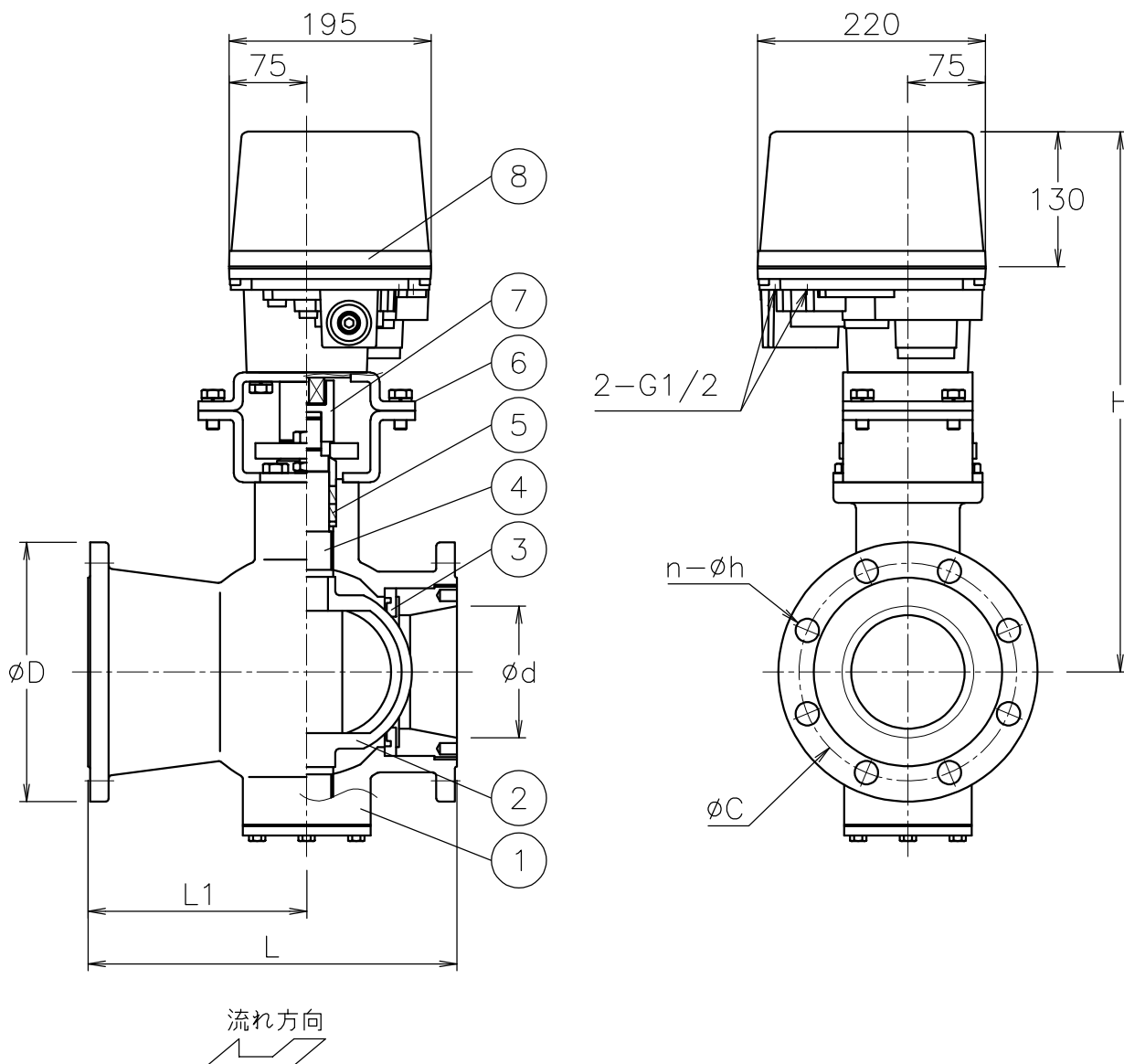


NOTE
 付属品
 ・ケーブルコネクタ(ナイロン製), G1/2, 適合ケーブルφ6~12
 ・プラグ

MARK	DATE	BY	DATE	APPR' D	K. Y	TITLE	J10Kフランジ式 V型コントロールバルブ				
				CHK' D	K. Y	MODEL	AEXV-**1TUM				
				DESIGN		SCALE	NON	DWG No.	V-*1TUM-EXA13		
				DRAWN	P. O						
				DATE	'23-11-17						
REVISIONS											
MV-3039											

No	DESCRIPTION	MATERIALS	REQ' D	REMARKS
9	電動操作機	アルミダイカストケース	1	
8	コネクタ	SCS13A	1	
7	コネクタ	SUSXM7/LAK52	1	100A (ランク2)
		SUS (LAK52)		065, 080A 100A (ランク0)
6	ブラケット	SCP2/SS400	1	025~050A
		SCP2		100A
		SCS13A		065, 080A 025~050A
5	パッキン	N-PTFE	1set	
4	ステム	SUS316	1	
3	シート	SUS316	1	(ステライト盛)
2	ボール	SCS11	1	(ステライト盛)
1	本体	SCS13A	1	ND

呼び径	d	L	L1	D	C	n-h	H	質量(kg)	Cv値	操作機型式	ランク
125 A	127	356	211	250	210	8-23	521	61	930	AEX-06K	0
150 A	152	394	244	280	240	8-23	531	72	1320	AEX-06K	0



NOTE

付属品

- ・ケーブルコネクタ(ナイロン製), G1/2, 適合ケーブルφ6~12
- ・プラグ

8	電動操作機	アルミダ イラストケース	1	
7	コネクタ	SUSXM7/LAK52	1	
6	ブラケット	SS400	1	
5	パッキン	PTFE	1	
4	ステム	SUS316	1	
3	シート	SUS316	1	(ステライト盛)
2	ボール	SCS11	1	(ステライト盛)
1	本体	SCS13	1	NC
No	DESCRIPTION	MATERIALS	REQ'D	REMARKS

			APPR'D	K. Y	TITLE	J10Kフランジ式 V型コントロールバルブ								
			CHK'D	K. Y		MODEL	AEXV-**1TUM							
			DESIGN		MARK		DATE	BY	DATE	'23-11-17	SCALE	NON	DWG No.	V-*1TUM-EXB6
			DRAWN	P. O			REVISIONS	MV-3039						
					 NIPPON VALVE CONTROLS, INC.									