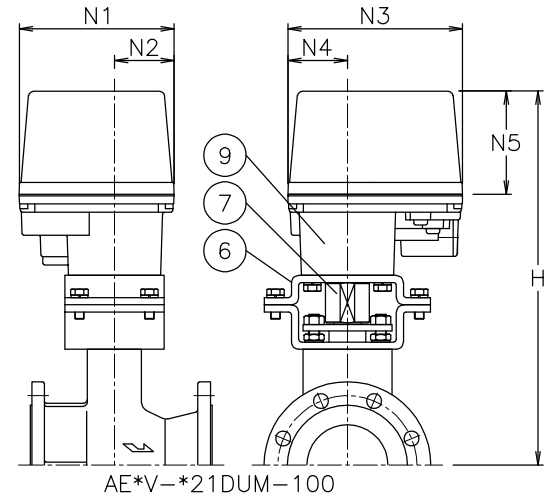
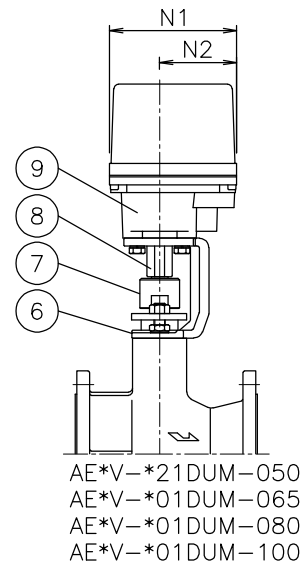
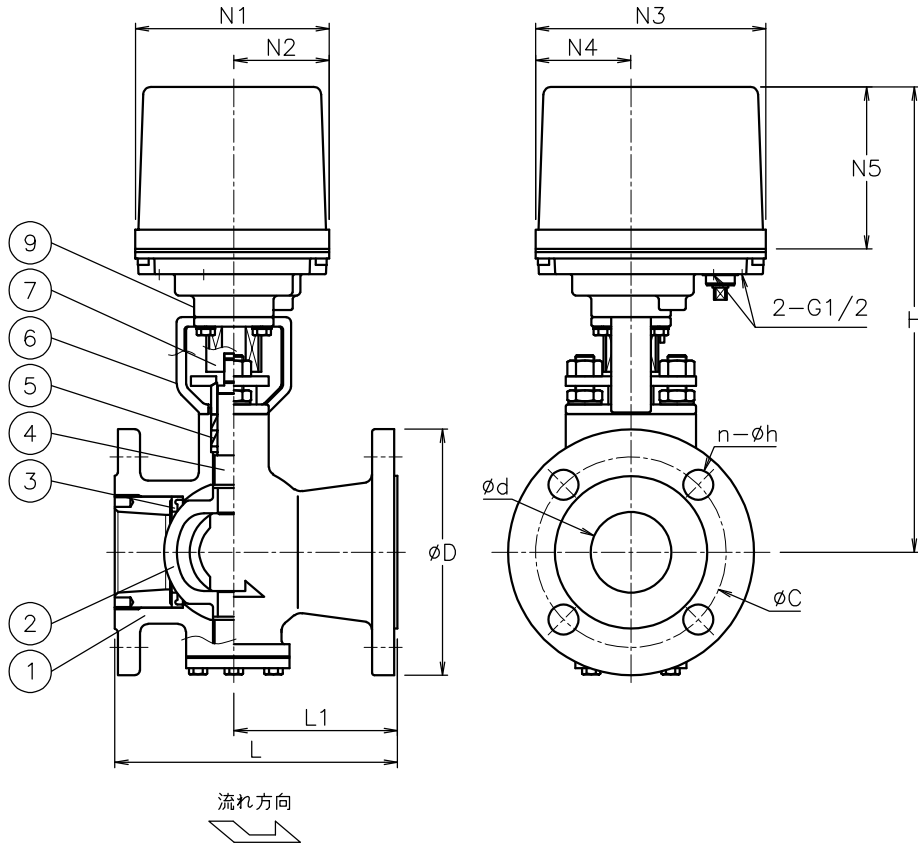


呼び径	d	L	L1	D	C	n-h	N1	N2	N3	N4	N5	H	質量(kg)	Cv値	操作機型式		ランク
25 A	25	127	72	125	90	4-19	122	60	145	60	102	241	6.5	28	AE1-120	AE2-120	1
													7.1		AE1-360	AE2-360	0
40 A	38	165	95	140	105	4-19	122	60	145	60	102	272	11	75	AE1-360	AE2-360	0
													11		AE1-700	AE2-700	2
50 A	51	178	103	155	120	4-19	122	60	145	60	102	293	13	153	AE1-700	AE2-700	0
													19		AE1-02K	AE2-02K	2
65 A	64	190	110	175	140	4-19	160	97	175	63	115	421	24	250	AE1-02K	AE2-02K	0
80 A	76	203	113	185	150	8-19	160	97	175	63	115	426	26	350	AE1-02K	AE2-02K	0
100 A	102	229	123	210	175	8-19	160	97	175	63	115	466	34	540	AE1-02K	AE2-02K	0
													40		AE1-06K	AE2-06K	2



NOTE  
 付属品  
 ・ケーブルコネクタ(ナイロン製), G1/2, 適合ケーブルφ6~12  
 ・プラグ

No	DESCRIPTION	MATERIALS	REQ'D	REMARKS
9	電動操作機	アルミダイカストケース	1	
8	コネクタ	SCS13A	1	
7	コネクタ	SUSXM7/LAK52	1	100A (ランク2) 065, 080A 100A (ランク0)
		SUS (LAK52)		025~050A
6	ブラケット	SCPH2/SS400	1	100A
		SCPH2		065, 080A
		SCS13A		025~050A
5	パッキン	PTFE	1	
4	ステム	SUS316	1	
3	シート	SUS316	1	(ステライト盛)
2	ボール	SCS11	1	(ステライト盛)
1	本体	FCD-S	1	NC

MARK	DATE	BY	DATE	APPR'D	K. Y	TITLE	J10Kフランジ式 V型モータボールバルブ	
				CHK'D	K. Y	MODEL	AE1V-**1DUM	AE2V-**1DUM
				DESIGN		SCALE	NON	DWG No.
				DRAWN	P. O			V-*1DUM-AEA10
				DATE	'23-11-17			
REVISIONS								
MV-3039								