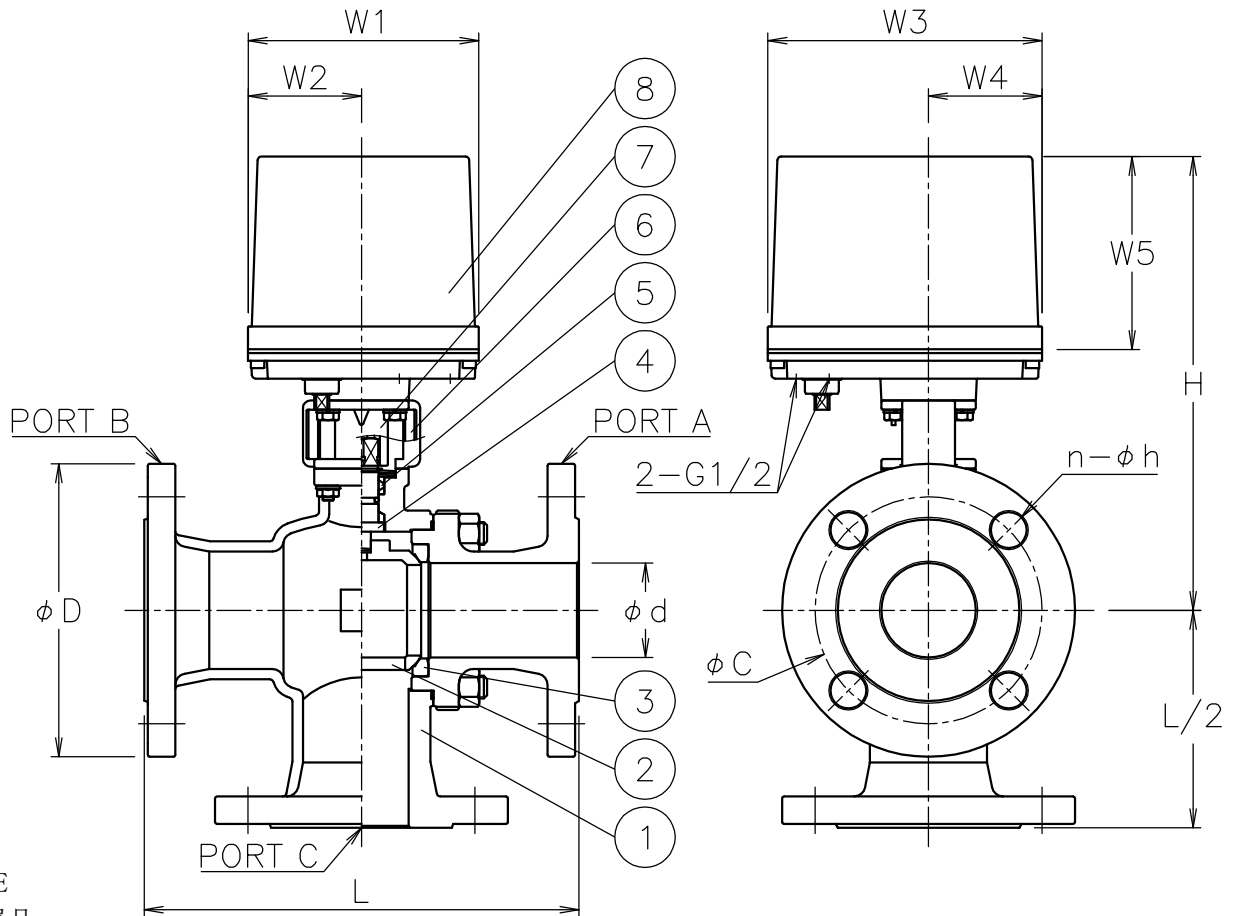


呼び径	d	L	D	C	n-h	W1	W2	W3	W4	W5	H	質量 (kg)	Cv値 P1/P2	操作機型式		ランク
20 A	20	150	100	75	4-15	122	60	145	60	102	210	5.7	24	AE1-120	AE2-120	0
25 A	25	170	125	90	4-19	122	60	145	60	102	217	7.7	40	AE1-120	AE2-120	0
						122	60	145	60	102	217	8.3		AE1-360	AE2-360	2
40 A	40	200	140	105	4-19	122	60	145	60	102	232	12	100	AE1-360	AE2-360	0
50 A	50	230	155	120	4-19	122	60	145	60	102	240	14	170	AE1-360	AE2-360	0
						122	60	145	60	102	256	14		AE1-700	AE2-700	2
65 A	65	260	175	140	4-19	122	60	145	60	102	287	21	240	AE1-700	AE2-700	0
80 A	80	280	185	150	8-19	122	60	145	60	102	299	23	380	AE1-700	AE2-700	0
						160	97	175	63	115	357	29		AE1-02K	AE2-02K	2
100 A	100	340	210	175	8-19	160	97	175	63	115	383	42	680	AE1-02K	AE2-02K	0



NOTE  
付属品

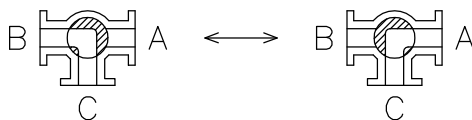
・ケーブルコネクタ(ナイロン製), G 1/2, 適合ケーブル  $\phi 6 \sim 12$

・プラグ

切換フォーム

ポジション①(P1)

ポジション②(P2)



※標準仕様ではステムの2次シールとしてFKMのOリングが  
付いています

8	電動操作機	アルミダ 仮スケース	1	
7	コネクタ	SUS304/SCS13A	1	
6	ブラケット	SCS13A	1	
5	パッキン	強化PTFE	1set	
4	ステム	SUS304	1	
3	シート	強化PTFE	2	
2	ボール	SUS304/SCS13A	1	
1	本体	SCS13A	1	
No	DESCRIPTION	MATERIALS	REQ' D	REMARKS

			APPR' D	H. F	TITLE	J10Kフランジ式 TR型モータボールバルブ			
			CHK' D	K. Y		MODEL	AE1TR**1TTP AE2TR**1TTP		
			DESIGN				SCALE	NON	DWG No.
MARK	DATE	BY	DATE	'17-06-21					
REVISIONS					 <b>NIPPON VALVE CONTROLS, INC.</b>				
MV-2622									