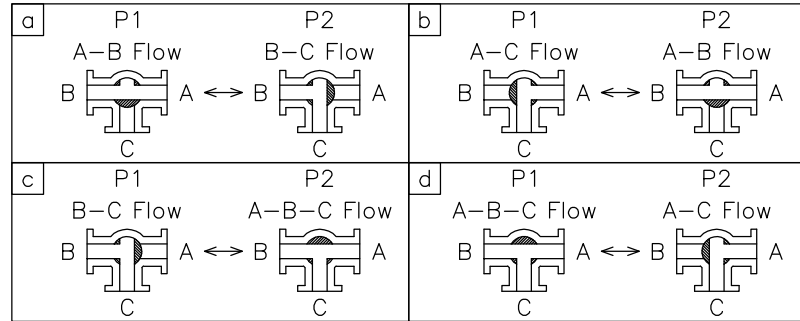
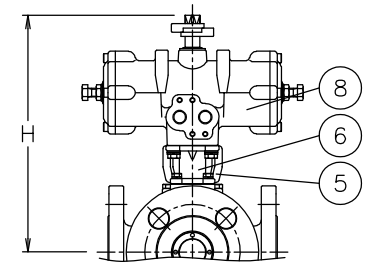
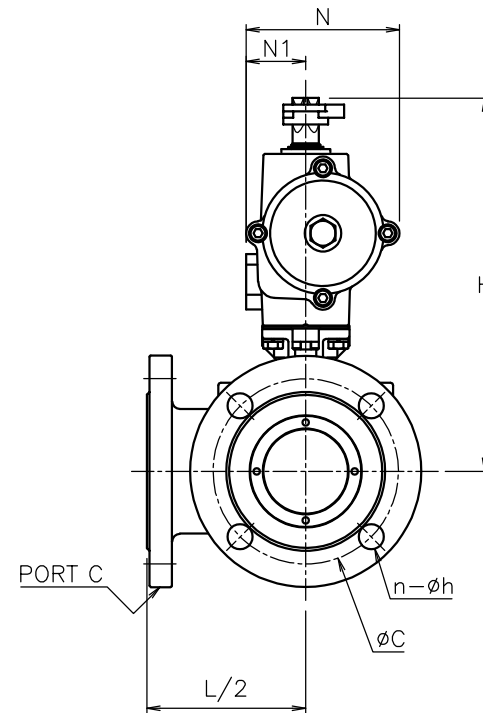
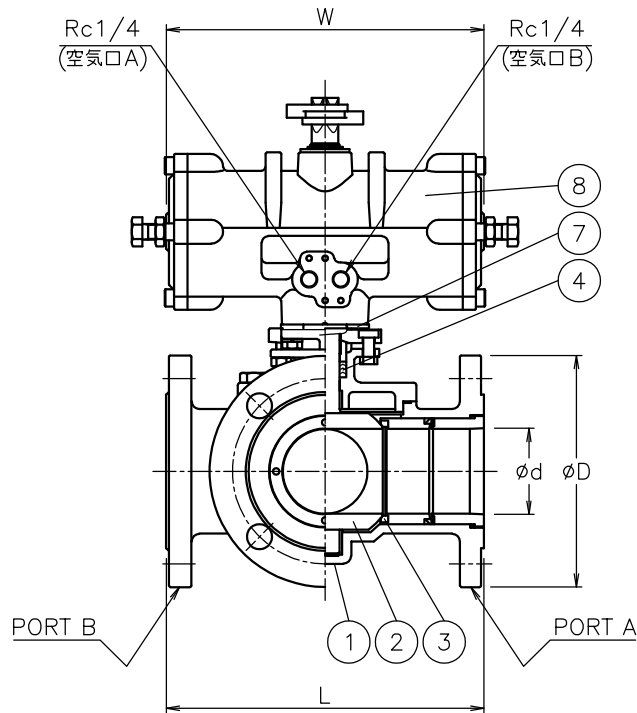


切換フォームとコード (操作機側から見る)



切換フォームは(a)~(d)の4通りあります。
 切換フォームは製品コードの末尾 (オプションコード) で指示してください。

呼び径	d	L	D	C	n-h	W	N	N1	H	質量 (kg)	Cv値		操作機型式	ランク
											L方向	ストレート		
25 A	25	160	125	90	4-19	170	82	36	224	7.7	26	45	TAD-050	0
													204	95
40 A	40	180	140	105	4-19	204	95	38	228	12	65	129	TAD-063	0
													240	116
50 A	51	200	155	120	4-19	240	116	45	271	17	110	219	TAD-080	0
													294	143
65 A	65	240	175	140	4-19	240	116	45	281	23	160	300	TAD-080	0
													294	143
80 A	76	260	185	150	8-19	294	143	57	330	32	260	469	TAD-100	0
													366	150
100 A	100	330	210	175	8-19	294	143	57	343	43	480	820	TAD-100	0
													366	150
125 A	122	370	250	210	8-23	446	181	68	445	74	770	1400	TAD-160	0
150 A	145	430	280	240	8-23	446	181	68	464	96	1150	2000	TAD-160	0



TADT39*1TTG-025
 TADT3921TTG-040

NOTE

- ① 標準操作圧力: 0.4~0.5 MPa 最大0.7 MPa
- ② 操作機動作
 空気口Aへ空気導入によりポジション①/P1
 空気口Bへ空気導入によりポジション②/P2

No	DESCRIPTION	MATERIALS	REQ'D	REMARKS
8	エア作動操作機		1	TAD
7	スペーサ	ジョイントシート/PF	1	lset
6	コネクタ	SUS304	1	
5	ブラケット	SCS13A	1	
4	パッキン	PTFE	1	
3	シート	強化PTFE	3	
2	ボール・システム	SCS13A	1	
1	本体	SCS13A	1	

APPR'D	H. F	TITLE	J10Kフランジ形 (複作動形) T3型エア作動ボールバルブ		
CHK'D	K. Y	MODEL	TADT39*1TTG		
DESIGN	S. O	MARK	DATE	BY	DATE
DRAWN			20-09-04		
REVISIONS		SCALE	NON	DWG No.	T3-9*1TTG-TA10
MV-		Upro NIPPON VALVE CONTROLS, INC.			