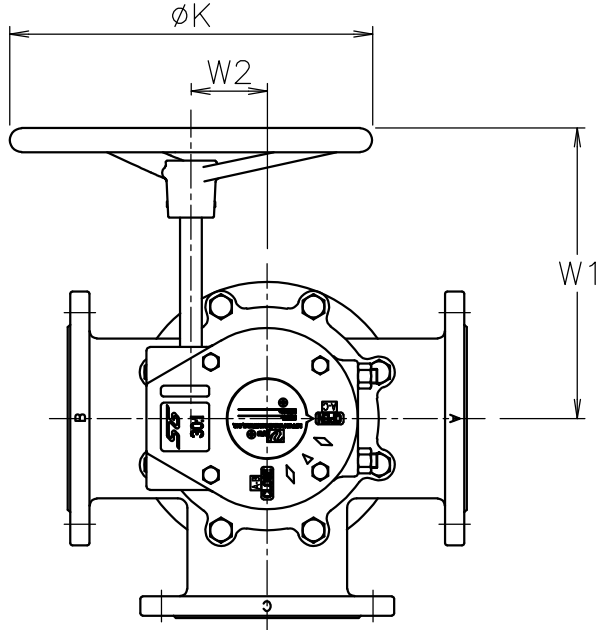
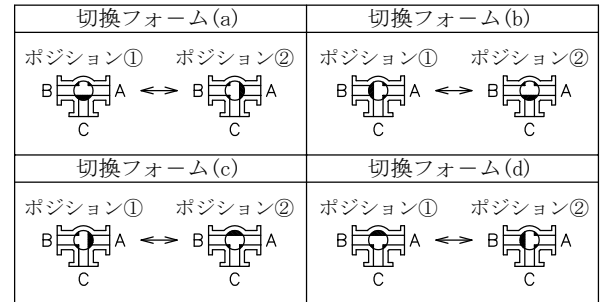


呼び径	d	L	D	C	n-h	W1	W2	φK	H2	質量 (kg)	Cv値 ():ストロークポート	操作機型式
50 A	50	200	155	120	4-19	157	45	150	140	18	110 (219)	MAG-F07
65 A	65	240	175	140	4-19	157	45	150	150	24	160 (300)	MAG-F07
80 A	76	260	185	150	8-19	240	63	300	170	36	260 (469)	MAG-F10
100 A	100	330	210	175	8-19	240	63	300	183	46	480 (820)	MAG-F10
125 A	122	370	250	210	8-23	226	78	300	211	69	770 (1400)	MAG-F12
150 A	145	430	280	240	8-23	226	78	300	230	90	1150 (2000)	MAG-F12

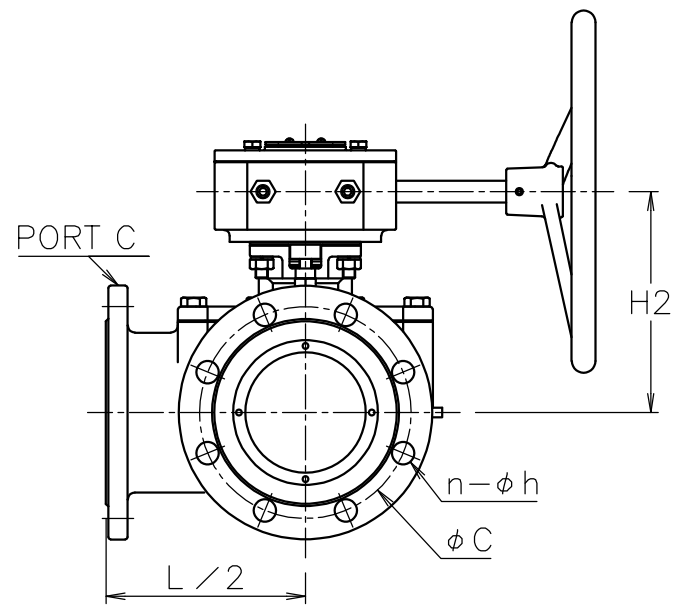
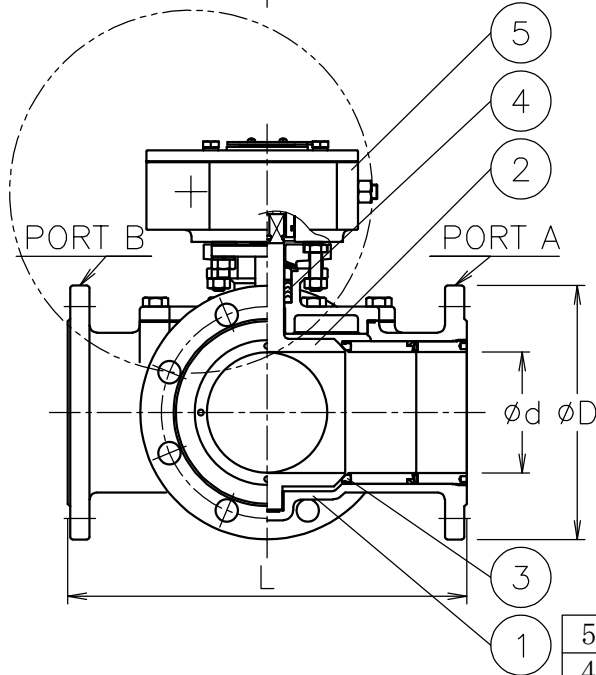


型式	減速比
MAG-F07	24:1
MAG-F10	30:1
MAG-F12	50:1

切換フォーム (ギア側から見る)



切換フォームは(a)~(d)の4通りあります。



NOTE

(a) ギアのハンドルは取り外した状態で出荷
MAG-F07, MAG-F10 : FC250
MAG-F12 : FC200

5	ギア	FC200/FC250 (ケース)	1	(a)
4	パッキン	PTFE	1set	
3	シート	強化PTFE	3	
2	ボール・ステム	SCS13A	1	
1	本体	SCS13A	1	
No	DESCRIPTION	MATERIALS	REQ'D	REMARKS

			APPR'D	H. F	TITLE	J10Kフランジ式					
			CHK'D	K. Y		T3型手動ボールバルブ					
			DESIGN		MODEL	MAXT3G-1TTG					
			DRAWN	P. O							
MARK	DATE	BY	DATE	'20-12-25	SCALE	NON	DWG No.	T3-1TTG-G-MA4			
REVISIONS			NIPPON VALVE CONTROLS, INC.								
MV-2876											