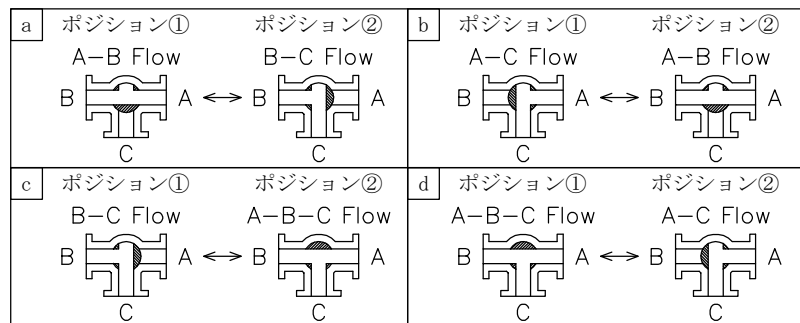
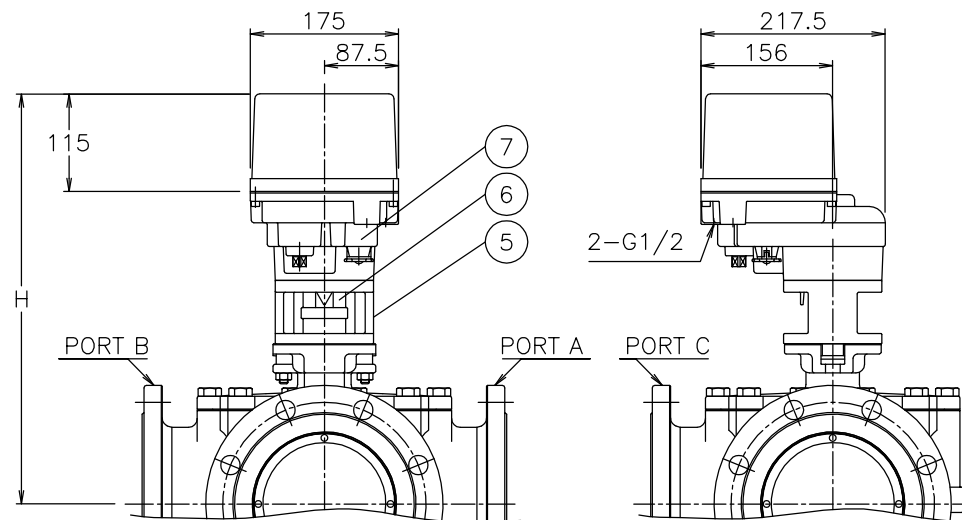
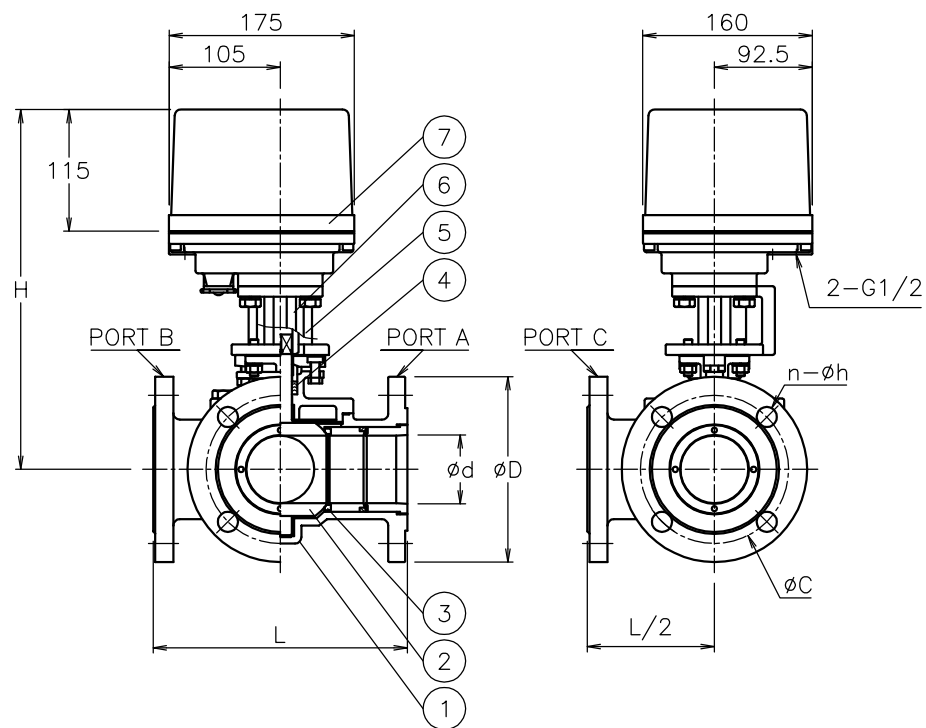


切換フォームとコード (操作機側から見る)



切換フォームは(a)~(d)の4通りあります。
 切換フォームは製品コードの末尾 (オプションコード) で指示してください。

呼び径	d	L	D	C	n-h	H	質量 (kg)	Cv値		操作機型式			ランク
								L方向	ストロート	HD1-300	HD2-300	HD0-300	
25 A	25	160	125	90	4-19	297	13	26	45	HD1-300	HD2-300	HD0-300	0
							13			HD1-700	HD2-700	HD0-700	2
40 A	40	180	140	105	4-19	320	16	65	129	HD1-300	HD2-300	HD0-300	0
							16			HD1-700	HD2-700	HD0-700	2
50 A	51	200	155	120	4-19	330	110	219	HD1-300	HD2-300	HD0-300	0	
						21			HD1-700	HD2-700	HD0-700	0	
65 A	65	240	175	140	4-19	340	160	300	HD1-02K	HD2-02K	HD0-02K	0	
						352			HD1-02K	HD2-02K	HD0-02K	2	
80 A	76	260	185	150	8-19	380	260	469	HD1-06K	HD2-06K	HD0-06K	0	
						421			HD1-06K	HD2-06K	HD0-06K	2	
100 A	100	330	210	175	8-19	393	480	820	HD1-02K	HD2-02K	HD0-02K	0	
						434			HD1-06K	HD2-06K	HD0-06K	2	
125 A	122	370	250	210	8-23	465	770	1400	HD1-06K	HD2-06K	HD0-06K	0	
150 A	145	430	280	240	8-23	484	92	2000	HD1-06K	HD2-06K	HD0-06K	0	



HD*T3*21TTG-080
 HD*T3*21TTG-100
 HD*T3*01TTG-125
 HD*T3*01TTG-150

NOTE
 付属品
 ・ケーブルグランド (ナイロン製), G1/2, 適合ケーブルφ6~12
 ・プラグ

No	DESCRIPTION	MATERIALS	REQ'D	REMARKS
7	電動操作機	アルミイカステース	1	
6	コネクタ	SCS13A	1	
5	ブラケット	SCS13A	1	
4	パッキン	PTFE	1	
3	シート	強化PTFE	3	
2	ボール・システム	SCS13A	1	
1	本体	SCS13A	1	

MARK	DATE	BY	DATE	APPR'D	H.F	TITLE	MODEL	SCALE	DWG No.	REMARKS
				CHK'D	K.Y	J10Kフランジ形 T3型モータボールバルブ	HD1T3**1TTG HD2T3**1TTG	NON		
				DESIGN						
				DRAWN	S.O					
			18-12-19							T3-*1TTG-HD8
REVISIONS										
MV-2754										