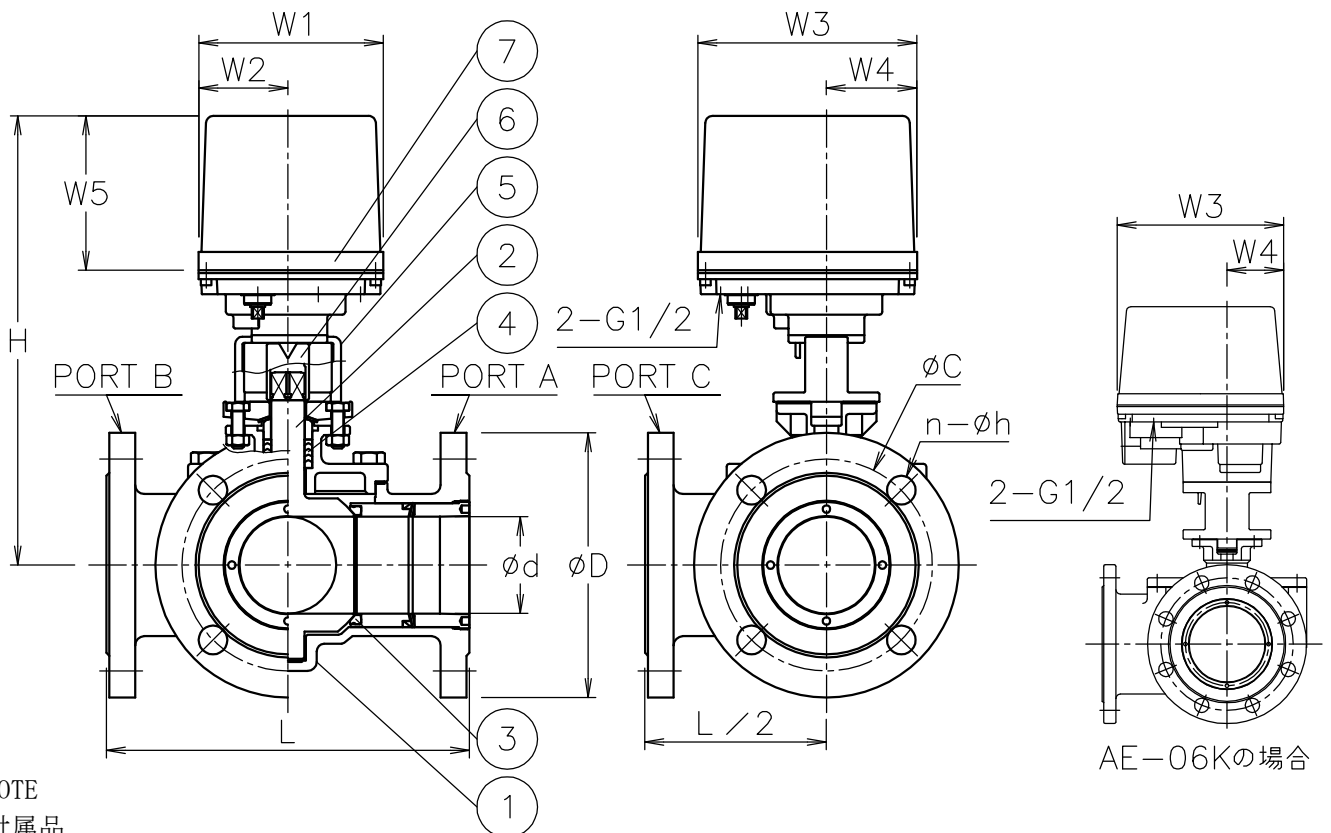


口径	d	L	D	C	n-h	W1	W2	W3	W4	W5	H	質量 (kg)	Cv値( )は ストレーポート	操作機型式		ランク
25 A	25	160	125	90	4-19	122	60	145	60	102	230	8.4 9	26 (45)	AE1-120	AE2-120	0
														AE1-360	AE2-360	2
40 A	40	180	140	105	4-19	122	60	145	60	102	253	12	65 (129)	AE1-360	AE2-360	0
						122	60	145	60	102	269	13		AE1-700	AE2-700	2
50 A	50	200	155	120	4-19	122	60	145	60	102	287	17	110 (219)	AE1-700	AE2-700	0
						160	97	175	63	115	345	22		AE1-02K	AE2-02K	2
65 A	65	240	175	140	4-19	122	60	145	60	102	297	23	160 (300)	AE1-700	AE2-700	0
						160	97	175	63	115	355	28		AE1-02K	AE2-02K	2
80 A	76	260	185	150	8-19	160	97	175	63	115	373	35	260 (469)	AE1-02K	AE2-02K	0
100 A	100	330	210	175	8-19	160	97	175	63	115	386	46	480 (820)	AE1-02K	AE2-02K	0
						195	75	220	75	130	446	51		AE1-06K	AE2-06K	2
125 A	122	370	250	210	8-23	195	75	220	75	130	477	70	770 (1400)	AE1-06K	AE2-06K	0
150 A	145	430	280	240	8-23	195	75	220	75	130	496	92	1150 (2000)	AE1-06K	AE2-06K	0



NOTE

付属品

- ・ケーブルコネクタ(ナイロン製), G1/2, 適合ケーブルφ6~12
- ・プラグ

切換フォームとコード (操作機側から見る)

	B-C	A-B-C	A-C	A-B
(a)				
(b)				
(c)				
(d)				

7	電動操作機	アルミダイカストケース	1	
6	コネクタ	SUS304/SCS13A	1	
5	ブラケット	SCS13A	1	
4	パッキン	PTFE	1	
3	シート	強化PTFE	3	
2	ボール・ステム	SCS13A	1	
1	本体	SCS13A	1	
No	DESCRIPTION	MATERIALS	REQ'D	REMARKS

			APPR'D	H. F	TITLE	J 1 0 K フランジ式		口径: 25~150 A	
			CHK'D	K. Y		T 3 型モータボールバルブ			
			DESIGN			MODEL	AE1T3**1TTG		AE2T3**1TTG
			DRAWN	S. O	SCALE		NON	DWG No.	T3-*1TTG-AE7
MARK	DATE	BY	DATE	'14-12-12					
REVISIONS				<b>NIPPON VALVE CONTROLS, INC.</b>					
MV-									