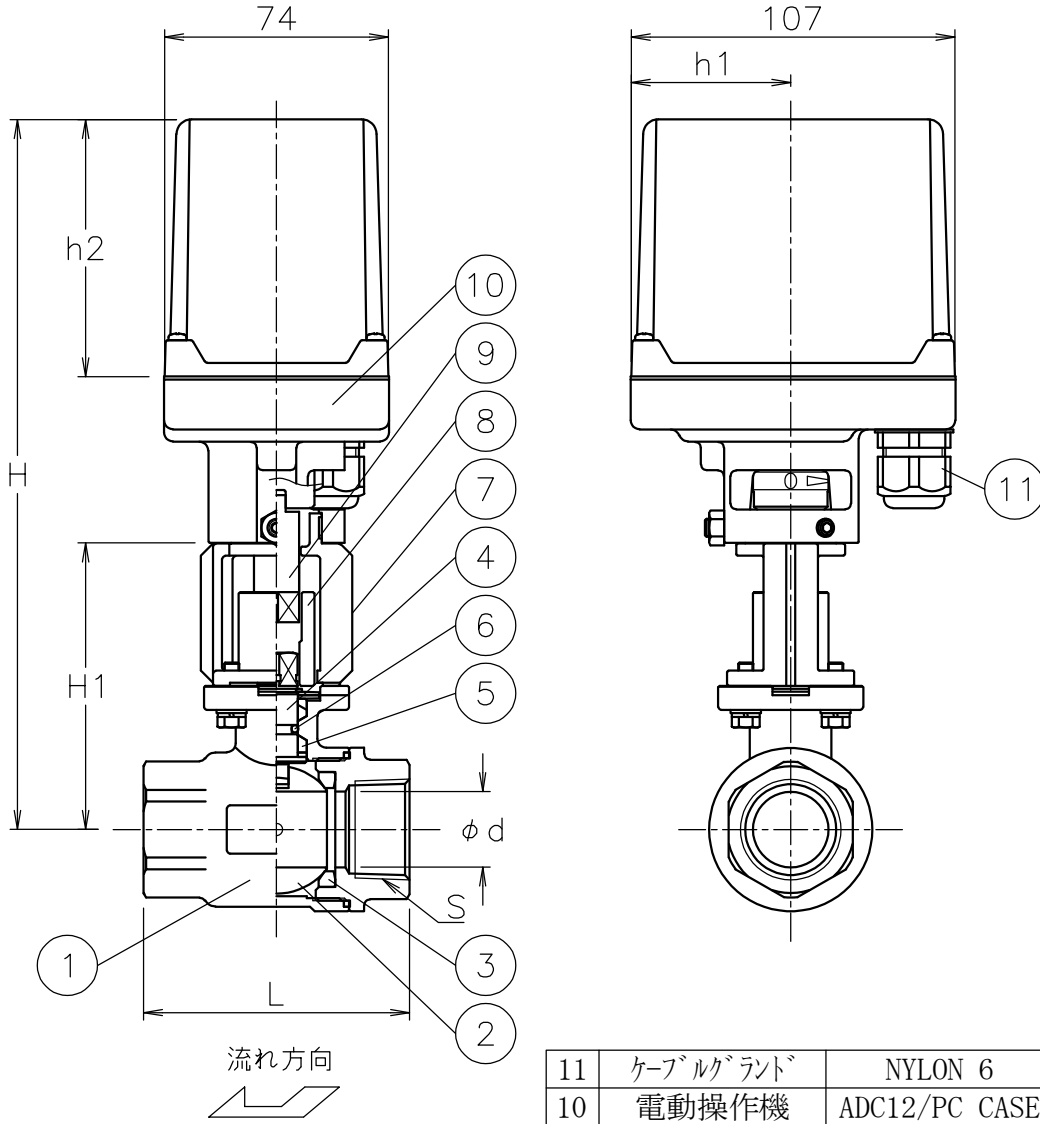



呼び径	S	d	L	H1	h1	h2	H	質量(kg)	操作機型式		ランク
15 A	Rc 1/2	16	75	87	36	58	186	1.7	AM1-070	AM2-070	0
20 A	Rc 3/4	20	80	90	36	58	189	1.8	AM1-070	AM2-070	0
					53	85	230	2.3	AM1-180	AM2-180	2
25 A	Rc 1	25	88	95	53	85	235	2.7	AM1-180	AM2-180	0
32 A	Rc1 1/4	32	110	101	53	85	241	3.2	AM1-180	AM2-180	0



NOTE

(a) ケーブルグランドの適合ケーブル外径はφ5~10.5

11	ケーブルグランド	NYLON 6	1	G3/8 (a)
10	電動操作機	ADC12/PC CASE	1	
9	コネクタ	SUS304	1	
8	コネクタ	SUS304	1	
7	ブラケット	SCS13A	1	
6	Oリング	耐蒸気FKM	1	
5	パッキン	強化PTFE	1	
4	ステム	SUS316	1	
3	シート	F-PTFE	2	
2	ボール	SCS14A	1	
1	本体	SCS14A	1	
No	DESCRIPTION	MATERIALS	REQ'D	REMARKS

			APPR'D	H. F	TITLE	Rcねじ込み形				
			CHK'D	K. Y		SH型モータボールバルブ				
			DESIGN		MODEL	AM1SH*05UUF				
			DRAWN	S. O		AM2SH*05UUF				
MARK	DATE	BY	DATE	'21-06-30	SCALE	NON	DWG No.	SH-05UUF-AM6		
REVISIONS			 NIPPON VALVE CONTROLS, INC.							
MV-2890										