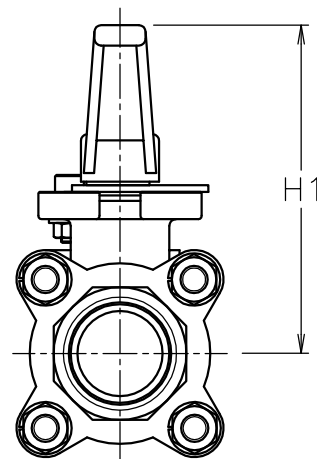
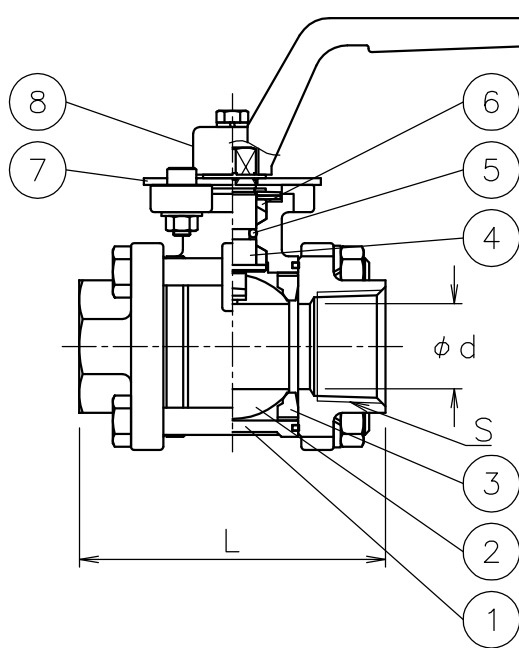
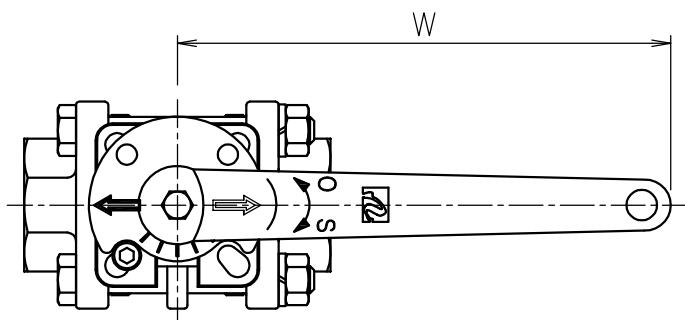



呼び径	S	d	L	W	H1	質量 [kg]	操作機型式
10 A	Rc 3/8	13	60	115	78	0.8	レバー
15 A	Rc 1/2	15	75	115	78	0.8	レバー
20 A	Rc 3/4	20	80	115	82	1	レバー
25 A	Rc 1	25	90	145	97	1.4	レバー
32 A	Rc1 1/4	32	110	145	102	2.2	レバー
40 A	Rc1 1/2	38	120	220	118	3	レバー
50 A	Rc 2	50	140	220	127	4.6	レバー



NOTE

(a) レバーハンドルは取り外した状態で出荷

8	レバーハンドル	SCS13A	1	(a)
7	開度プレート	SUS304	1	
6	パッキン	強化PTFE	1	
5	Oリング	FKM	1	
4	ステム	SUS316	1	
3	シート	強化PTFE	2	
2	ボール	SCS14A	1	
1	本体	SCS14A	1	
No	DESCRIPTION	MATERIALS	REQ' D	REMARKS

			APPR' D	H. F	TITLE	Reねじ込み形 MS型手動ボールバルブ			
			CHK' D	K. Y					
			DESIGN		MODEL	MAXMSL-5UUP			
			DRAWN	S. O					
MARK	DATE	BY	DATE	'19-08-07	SCALE	NON	DWG No.	MS-5UUP-L-MA8	
REVISIONS			 NIPPON VALVE CONTROLS, INC.						
MV-2791									