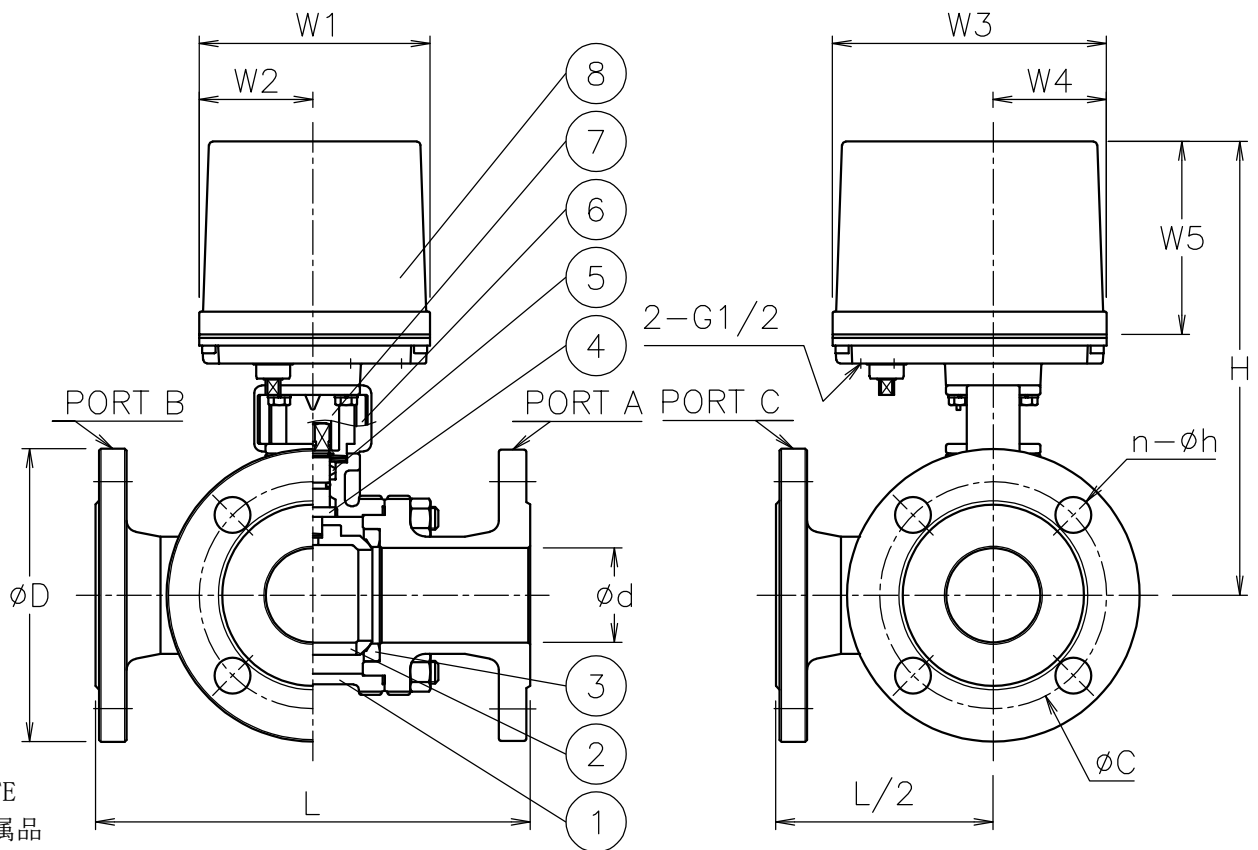


呼び径	d	L	D	C	n-h	W1	W2	W3	W4	W5	H	質量 (kg)	Cv値		操作機型式	ランク
													実効	P1/P2		
20 A	20	150	100	75	4-15	122	60	145	60	102	210	5.8	10	24	AEX-120	0
25 A	25	170	125	90	4-19	122	60	145	60	102	217	7.8	20	40	AEX-120	0
												8.4			AEX-360	2
40 A	40	200	140	105	4-19	122	60	145	60	102	232	12	60	100	AEX-360	0
						122									60	102
50 A	50	230	155	120	4-19	122	60	145	60	102	240	14	110	170	AEX-360	0
						122									60	102
65 A	65	260	175	140	4-19	122	60	145	60	102	287	21	150	240	AEX-700	0
						160									97	175
80 A	80	280	185	150	8-19	122	60	145	60	102	299	23	240	380	AEX-700	0
						160									97	175
100 A	100	340	210	175	8-19	160	97	175	63	115	383	42	440	680	AEX-02K	0



NOTE

付属品

・ケーブルグランド (ナイロン製), G1/2, 適合ケーブルφ6~12

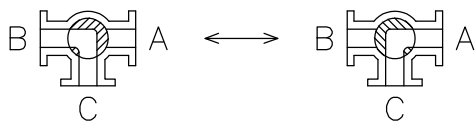
・プラグ

※ 標準仕様ではステムの2次シールとして

FKMのOリングが付いています

切換フォーム (操作機側から見る)

ポジション①(P1) ポジション②(P2)



8	電動操作機	アルミダイカストケース	1	
7	コネクタ	SUS304/SCS13A	1	
6	ブラケット	SCS13A	1	
5	パッキン	強化PTFE	1set	
4	ステム	SUS304	1	
3	シート	強化PTFE	2	
2	ボール	SUS304/SCS13A	1	
1	本体	SCS13A	1	
No	DESCRIPTION	MATERIALS	REQ'D	REMARKS

			APPR'D	H. F	TITLE	J10Kフランジ形 LR型コントロールバルブ			
			CHK'D	K. Y					
			DESIGN		MODEL	AEXLR**1TTP			
			DRAWN	S. O					
MARK	DATE	BY	DATE	'23-04-21	SCALE	NON	DWG No.	LR-*1TTP-EX4	
REVISIONS			 NIPPON VALVE CONTROLS, INC.						
MV-3010									