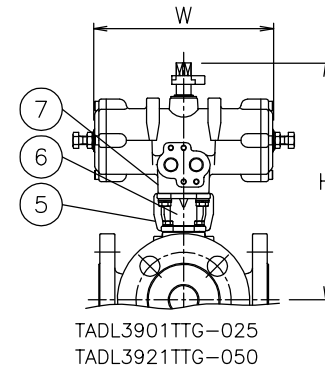
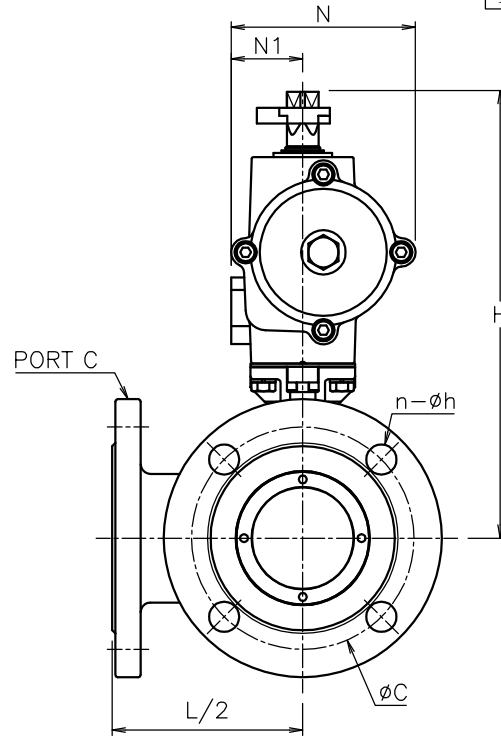
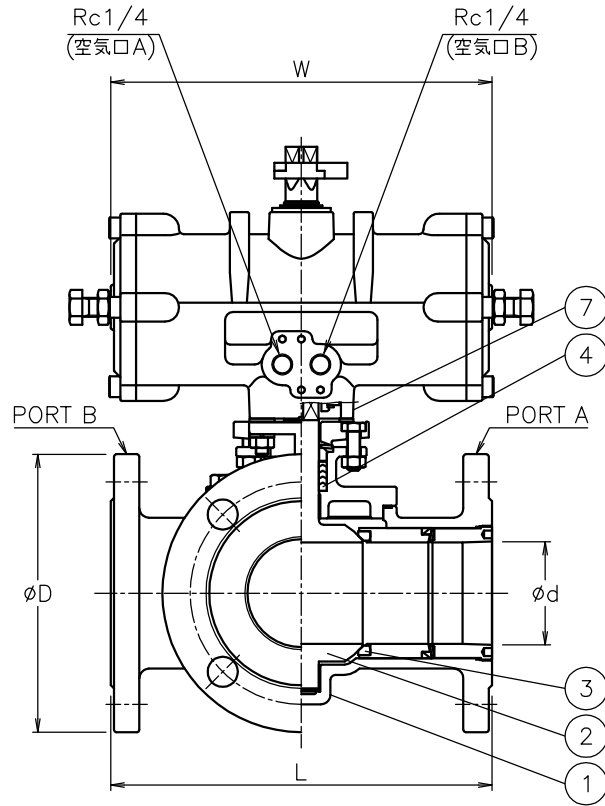


呼び径	d	L	D	C	n-h	W	N	N1	H	質量 (kg)	Cv値 P1/P2	操作機型式	ランク
25 A	25	160	125	90	4-19	170	82	36	224	7.2	40	TAD-050	0
40 A	40	180	140	105	4-19	204	95	38	228	11	100	TAD-063	0
50 A	51	200	155	120	4-19	204	95	38	235	14	170	TAD-063	0
						240			310			TAD-080	2
65 A	65	240	175	140	4-19	240	116	45	281	22	240	TAD-080	0
80 A	76	260	185	150	8-19	240	116	45	289	26	380	TAD-080	0
						294			320			TAD-100	2
100 A	100	330	210	175	8-19	294	143	57	344	40	680	TAD-100	0
						366			369			TAD-125	2
125 A	122	370	250	210	8-23	366	150	60	387	59	1080	TAD-125	0
150 A	145	430	280	240	8-23	446	181	68	458	90	1620	TAD-160	0

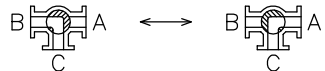


NOTE

- ① 標準操作圧力: 0.4~0.5MPa 最大0.7MPa
- ② 操作機動作  
空気口Aへ空気導入によりポジション①  
空気口Bへ空気導入によりポジション②

切換フォーム(操作機側から見る)

ポジション①(P1) ポジション②(P2)



No	DESCRIPTION	MATERIALS	REQ'D	REMARKS
7	エア作動操作機		1	TAD
6	コネクタ	SUS304	1	
5	ブラケット	SCS13A	1	
4	パッキン	PTFE	1	
3	シート	強化PTFE	2	
2	ボール・システム	SCS13A	1	
1	本体	SCS13A	1	

MARK	DATE	BY	DATE	SCALE	NON	DWG No.	REMARKS
			18-02-02			L3-9*1TTG-TA9	
REVISIONS				MV-2683			
				<b>Upro</b> NIPPON VALVE CONTROLS, INC.			

TITLE	MODEL
J10Kフランジ式(複動形) L3型エア作動ボールバルブ	TADL39*1TTG