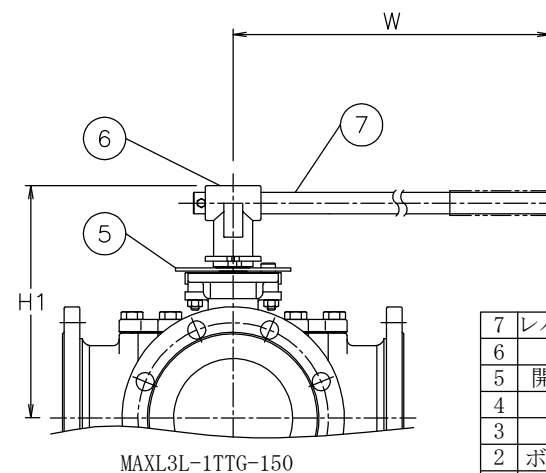
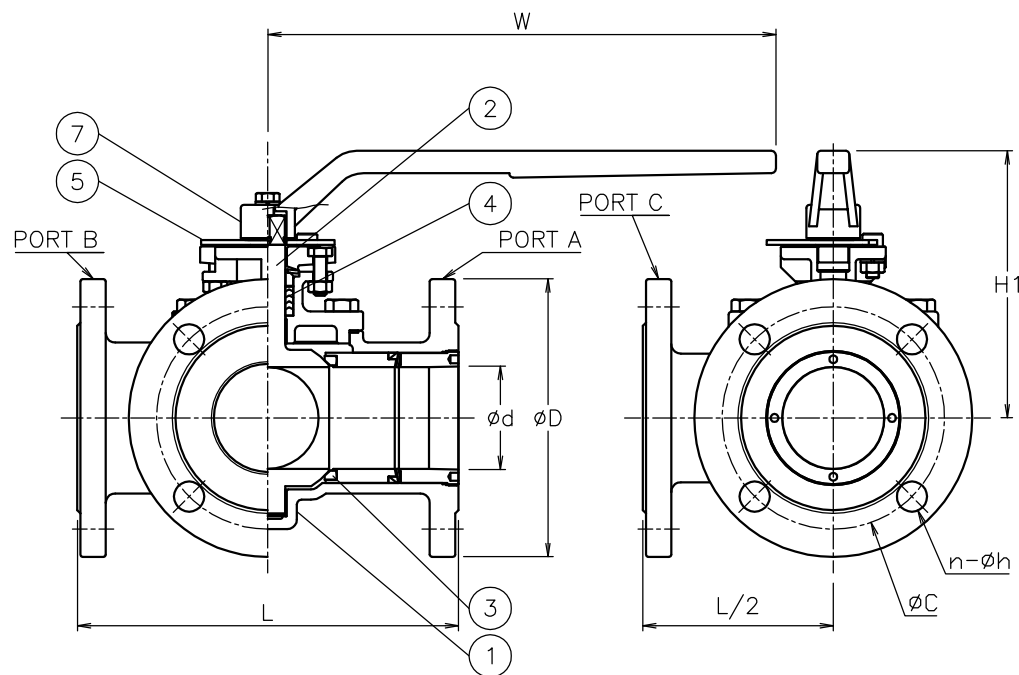
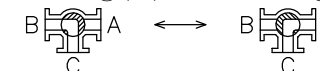


呼び径	d	L	D	C	n-h	W	H1	質量 (kg)	Cv値 P1/P2	操作機
25 A	25	160	125	90	4-19	145	115	5.9	40	レバー
40 A	40	180	140	105	4-19	220	146	9.1	100	レバー
50 A	50	200	155	120	4-19	220	153	13	170	レバー
65 A	65	240	175	140	4-19	320	169	19	240	レバー
80 A	76	260	185	150	8-19	320	176	23	380	レバー
100 A	100	330	210	175	8-19	430	207	35	680	レバー
125 A	122	370	250	210	8-23	430	225	51	1080	レバー
150 A	145	430	280	240	8-23	400~750	293	75	1620	レバー

NOTE

(a) レバーハンドルは取り外した状態で出荷

切換フォーム(レバー側から見る)
ポジション①(P1) ポジション②(P2)



No	DESCRIPTION	MATERIALS	REQ' D	REMARKS
7	レバーハンドル	SUS304/SCS13A	1	(a)
6	コネクタ	SCS13A	1	
5	開度プレート	SUS304	1	
4	パッキン	PTFE	1	
3	シート	強化PTFE	2	
2	ボール・システム	SCS13A	1	
1	本体	SCS13A	1	

MARK	DATE	BY	DATE	APPR' D	H. F	TITLE	MODEL	SCALE	NON	DWG No.	REVISIONS
				CHK' D	K. Y	J10Kフランジ式 L 3型手動ボールバルブ	MAXL3L-1TTG			L3-1TTG-L-MA2	
				DESIGN							
				DRAWN	S. O						
			18-06-07								