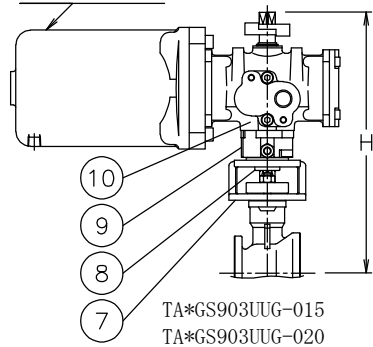
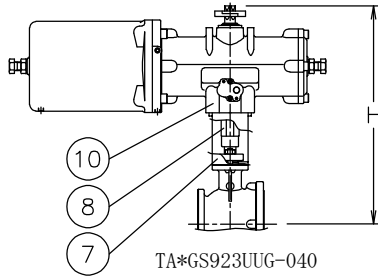


※TAC-040のみシリンダ方向がTAOと同じ

TAO/C-040



TA\*GS903UUG-015  
TA\*GS903UUG-020



TA\*GS923UUG-040  
TA\*GS923UUG-050  
TA\*GS923UUG-065  
TA\*GS923UUG-080

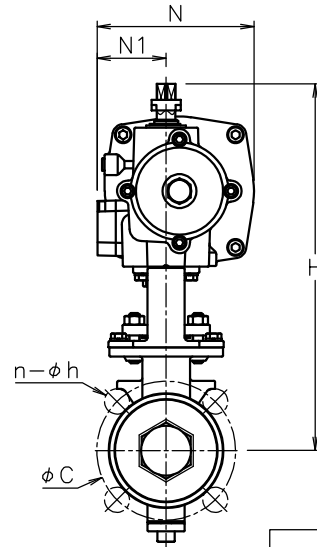
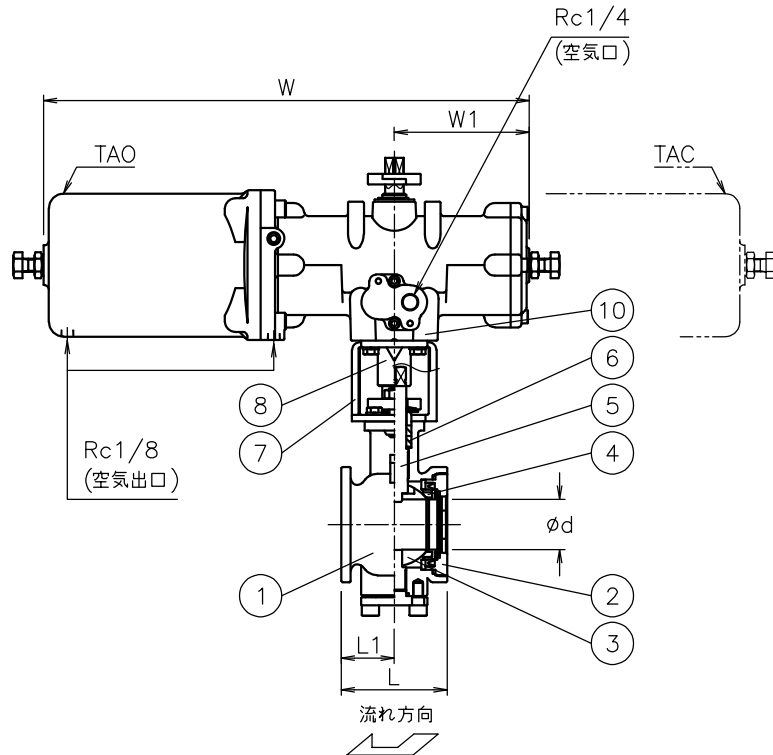
呼び径	d	L	L1	J10K		J20K		W	W1	N	N1	H	質量[kg]	Cv値	操作機型式	ランク
				C	n-h	C	n-h									
15 A	15	40	20	70	4-15	70	4-15	249	55	92	46	196	3.4	20	TA*-040	0
				305	85	103	50	224	4.1	TA*-050	2					
20 A	20	50	25	75	4-15	75	4-15	249	55	92	46	198	3.6	36	TA*-040	0
				305	85	103	50	226	4.3	TA*-050	2					
25 A	25	60	30	90	4-19	90	4-19	305	85	103	50	235	4.8	50	TA*-050	0
				367	102	119	52	250	6.7	TA*-063	2					
32 A	32	70	35	100	4-19	100	4-19	305	85	103	50	239	5.3	90	TA*-050	0
				367	102	119	52	254	7.2	TA*-063	2					
40 A	40	80	40	105	4-19	105	4-19	367	102	119	52	277	8.2	120	TA*-063	0
				435	120	142	59	342	13	TA*-080	2					
50 A	50	95	45	120	4-19	120	8-19	367	102	119	52	285	9.6	220	TA*-063	0
				435	120	142	59	350	14	TA*-080	2					
65 A	64	110	52	140	4-19	140	8-19	435	120	142	59	352	17	380	TA*-080	0
				530	147	174	71	405	26	TA*-100	2					
80 A	74	125	61	150	8-19	160	8-23	435	120	142	59	359	19	750	TA*-080	0
				530	147	174	71	412	28	TA*-100	2					

NOTE

- ① 標準操作圧力: 0.4~0.5MPa 最大0.7MPa
- ② 操作機動作

	空気導入	空気排出 (スプリング)
TAO	バルブ開	バルブ閉
TAC	バルブ閉	バルブ開

※ 図はTAOを表す



No	DESCRIPTION	MATERIALS	REQ'D	REMARKS
10	エア作動操作機		1	TAO/C
9	延長ブラケット	BERIC	1	
8	コネクタ	SUS304/SCS13A	1	
7	ブラケット	SUS304/SCS13A	1	
6	パッキン	強化PTFE	2	
5	ステム	SUS316	1	
4	シート	強化PTFE	1	
3	ボール	SCS14A	1	HCr PLTD
2	キャップ	SCS14A	1	
1	本体	SCS14A	1	

MARK	DATE	BY	DATE	SCALE	NON	DWG No.	GS-9*3UUG-TD10
REVISIONS							
MV-2963							



NIPPON VALVE CONTROLS, INC.