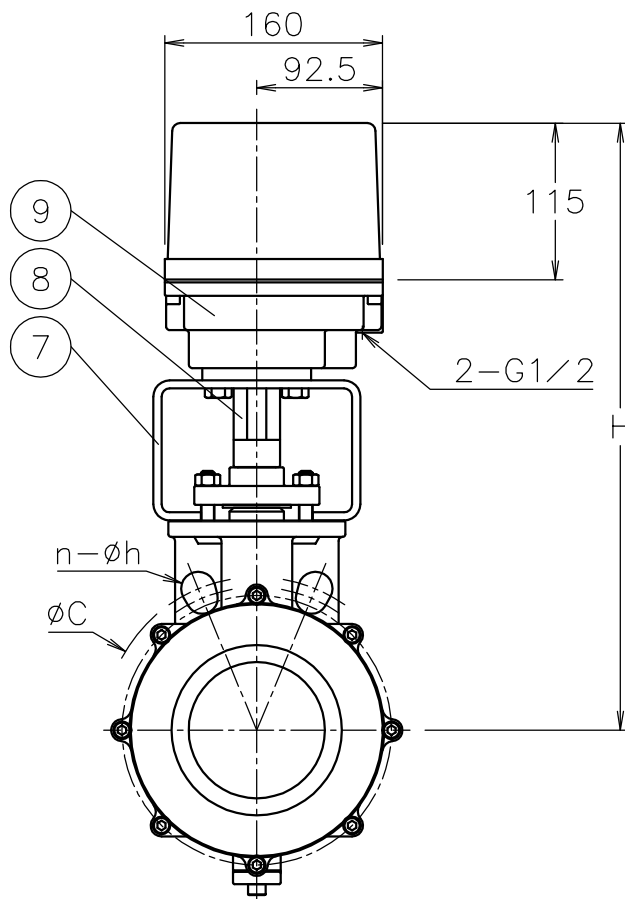
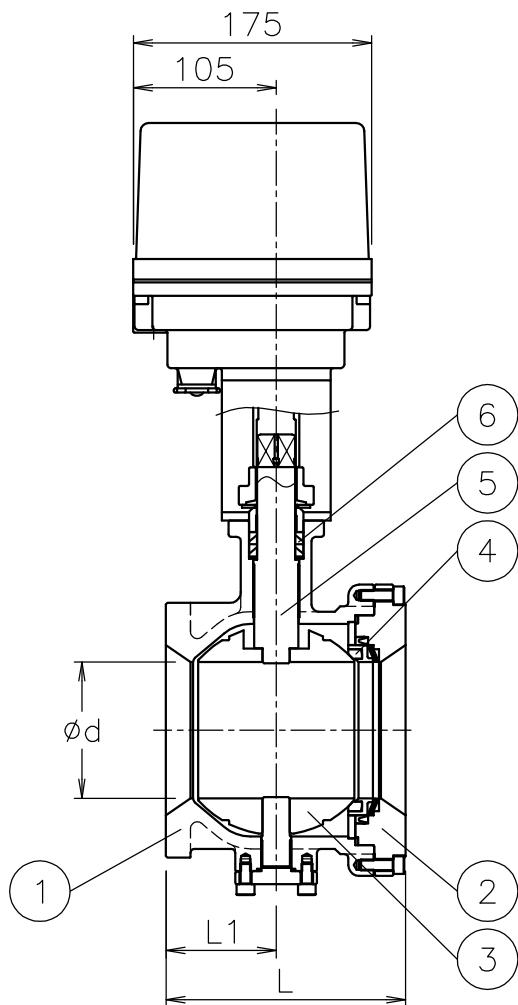


口径	d	L	L1	J10K		J20K		H	質量 (kg)	Cv値	操作機型式			ランク
				C	n-h	C	n-h							
R40 A	32	80	37	105	4-19	105	4-19	315	8.3	95	AD1-300	AD2-300	AD0-300	0
R50 A	38	95	45	120	4-19	120	8-19	346	9.9	135	AD1-300	AD2-300	AD0-300	0
									11		AD1-700	AD2-700	AD0-700	2
R65 A	50	110	50	140	4-19	140	8-19	354	12	195	AD1-700	AD2-700	AD0-700	0
R80 A	64	125	57	150	8-19	160	8-23	370	16	410	AD1-700	AD2-700	AD0-700	0
R100 A	74	145	67	175	8-19	185	8-23	395	20	430	AD1-700	AD2-700	AD0-700	0



NOTE

付属品

- ・ケーブルコネクタ(ナイロン製), G1/2, 適合ケーブルφ6~12
- ・プラグ

9	電動操作機	アルミダイカストケース	1	
8	コネクタ	SCS13A	1	
7	ブラケット	SUS304	1	
6	パッキン	強化PTFE	2	
5	ステム	SUS316	1	
4	シート	強化PTFE	1	
3	ボール	SCS14A	1	HCr PLTD
2	キャップ	SCS14A	1	
1	本体	SCS14A	1	
No	DESCRIPTION	MATERIALS	REQ'D	REMARKS

			APPR'D	H. F	TITLE	J10K/20K ウエハー式 口径: R40~R100 A GS型モータボールバルブ				
			CHK'D	K. Y						
			DESIGN		MODEL	AD1GS**3UUGR AD2GS**3UUGR ADOGS0*3UUGR				
			DRAWN	K. I						
MARK	DATE	BY	DATE	'11-05-31	SCALE	NON	DWG No.	GS-*3UUG-R-AD1		
REVISIONS			 NIPPON VALVE CONTROLS, INC.							
MV-2295										