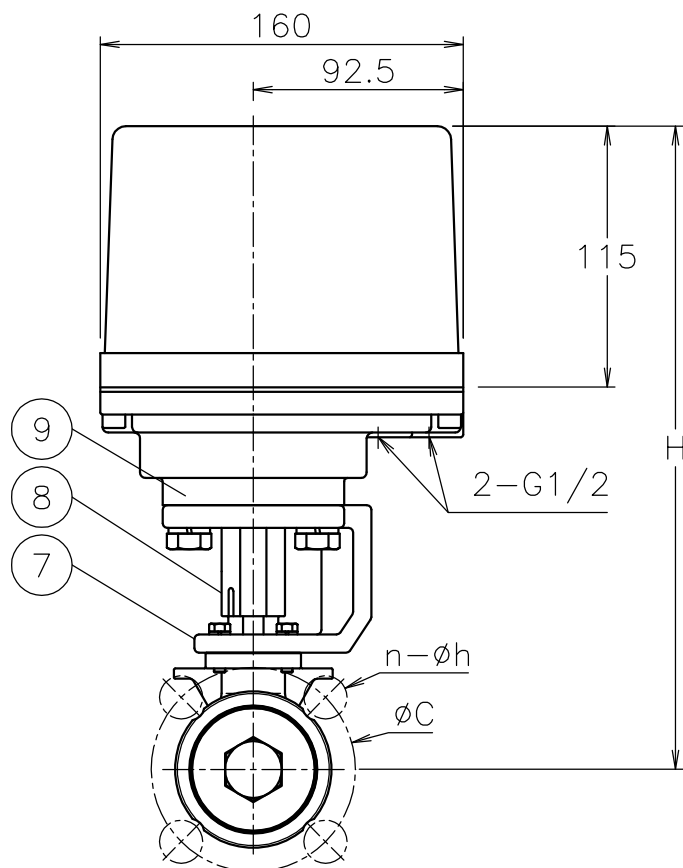
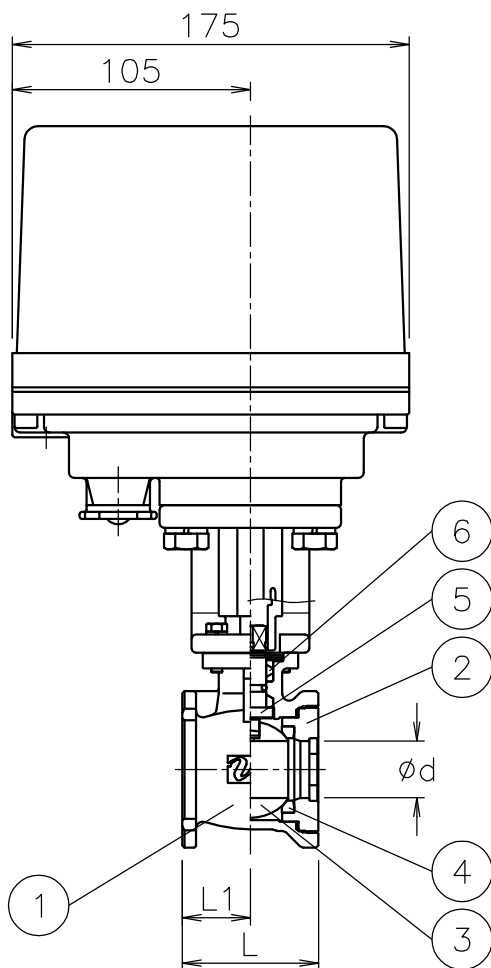


| 呼び径 | d | L | L1 | C | n-h | H | 質量(kg) | 操作機型式 | | | ランク |
|------|----|-----|------|-----|------|-----|--------|---------|---------|---------|-----|
| 25 A | 25 | 60 | 30 | 90 | 4-19 | 284 | 7.7 | AD1-300 | AD2-300 | AD0-300 | 0 |
| | | | | | | | 7.9 | AD1-700 | AD2-700 | AD0-700 | 2 |
| 32 A | 32 | 70 | 35 | 100 | 4-19 | 290 | 8.2 | AD1-300 | AD2-300 | AD0-300 | 0 |
| | | | | | | | 8.4 | AD1-700 | AD2-700 | AD0-700 | 2 |
| 40 A | 38 | 80 | 40 | 105 | 4-19 | 299 | 8.9 | AD1-300 | AD2-300 | AD0-300 | 0 |
| | | | | | | | 9.1 | AD1-700 | AD2-700 | AD0-700 | 2 |
| 50 A | 50 | 95 | 47.5 | 120 | 4-19 | 308 | 11 | AD1-700 | AD2-700 | AD0-700 | 0 |
| 65 A | 65 | 110 | 55 | 140 | 4-19 | 330 | 14 | AD1-700 | AD2-700 | AD0-700 | 0 |
| 80 A | 74 | 125 | 62.5 | 150 | 8-19 | 337 | 16 | AD1-700 | AD2-700 | AD0-700 | 0 |



NOTE

付属品

- ケーブルグランド (ナイロン製), G1/2, 適合ケーブルφ6~12
- プラグ

※ 標準仕様ではステムの2次シールとしてFKMのOリングが付いています

| 9 | 電動操作機 | アルミダケイストケース | 1 | |
|----|-------------|-------------|-------|---------|
| 8 | コネクタ | SCS13A | 1 | |
| 7 | ブラケット | SCS13A | 1 | |
| 6 | パッキン | 強化PTFE | 1set | |
| 5 | ステム | SUS304 | 1 | |
| 4 | シート | 強化PTFE | 2 | |
| 3 | ボール | SCS13A | 1 | |
| 2 | キャップ | SCS13A | 1 | |
| 1 | 本体 | SCS13A | 1 | |
| No | DESCRIPTION | MATERIALS | REQ'D | REMARKS |

| | | | | | | | | | | |
|-----------|------|----|--|-----------|-------|---|---------|--------------|--|--|
| | | | APPR'D | H. F | TITLE | J10Kウェハー形 BS型モータボールバルブ | | | | |
| | | | CHK'D | K. Y | | | | | | |
| | | | DESIGN | | MODEL | AD1BS**1TTG ADOBS0*1TTG AD2BS**1TTG | | | | |
| | | | DRAWN | S. O | | | | | | |
| MARK | DATE | BY | DATE | '18-12-18 | SCALE | NON | DWG No. | BS-*1TTG-AD3 | | |
| REVISIONS | | |  NIPPON VALVE CONTROLS, INC. | | | | | | | |
| MV-2751 | | | | | | | | | | |