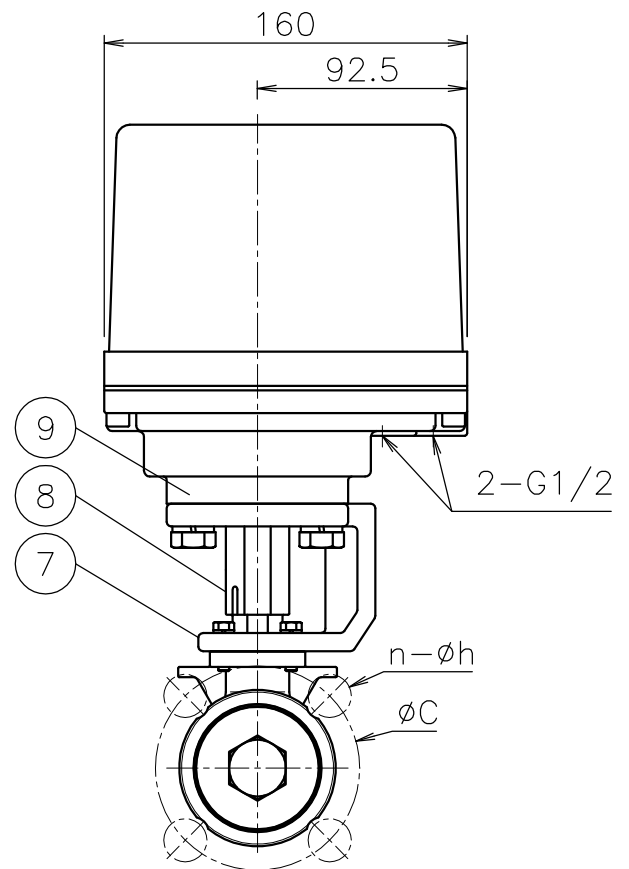
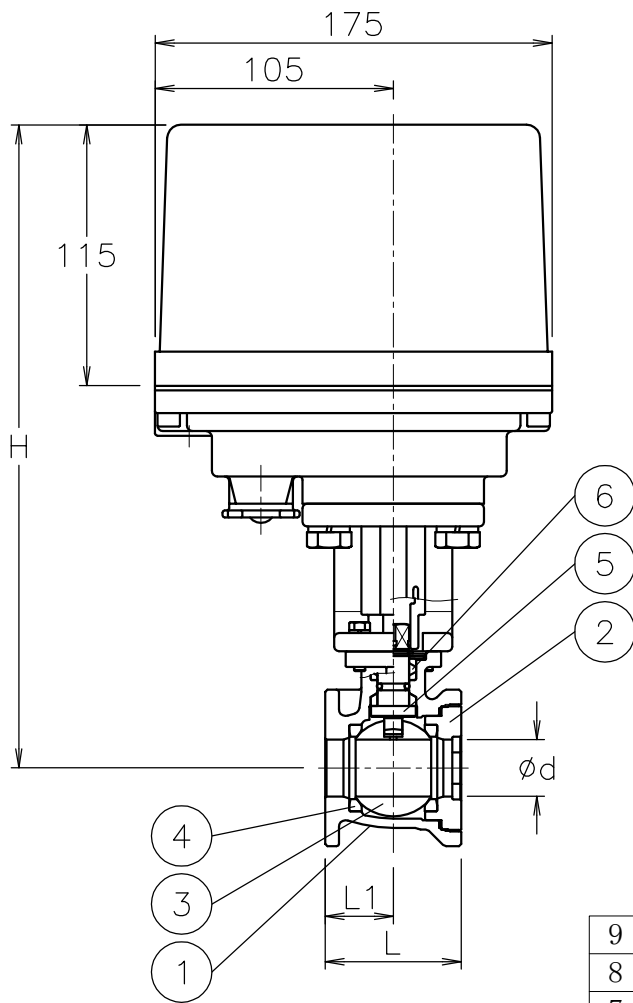


呼び径	d	L	L1	C	n-h	H	質量 (kg)	操作機型式			ランク
25 A	25	60	30	90	4-19	284	7.5	HD1-300	HD2-300	HD0-300	0
							7.7	HD1-700	HD2-700	HD0-700	2
32 A	32	70	35	100	4-19	290	8	HD1-300	HD2-300	HD0-300	0
							8.2	HD1-700	HD2-700	HD0-700	2
40 A	38	80	40	105	4-19	299	8.7	HD1-300	HD2-300	HD0-300	0
							8.9	HD1-700	HD2-700	HD0-700	2
50 A	50	95	47.5	120	4-19	308	11	HD1-700	HD2-700	HD0-700	0
65 A	65	110	55	140	4-19	330	14	HD1-700	HD2-700	HD0-700	0
						352	15	HD1-02K	HD2-02K	HD0-02K	2
80 A	74	125	62.5	150	8-19	337	15	HD1-700	HD2-700	HD0-700	0
						359	17	HD1-02K	HD2-02K	HD0-02K	2



NOTE

付属品

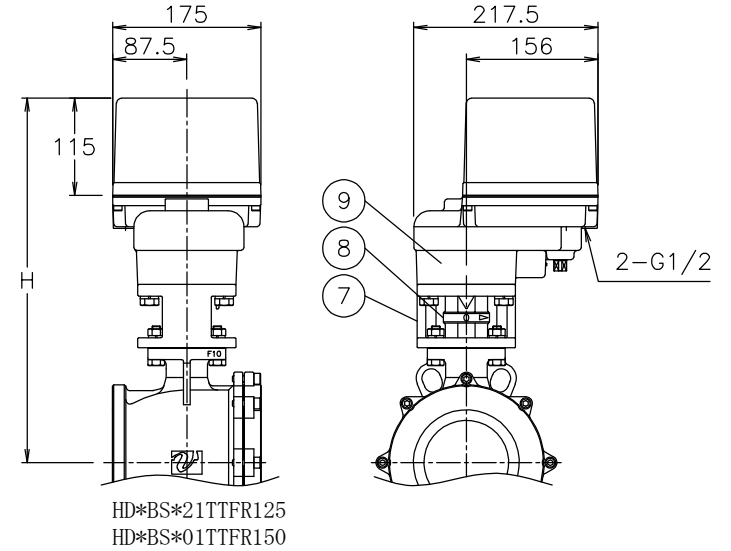
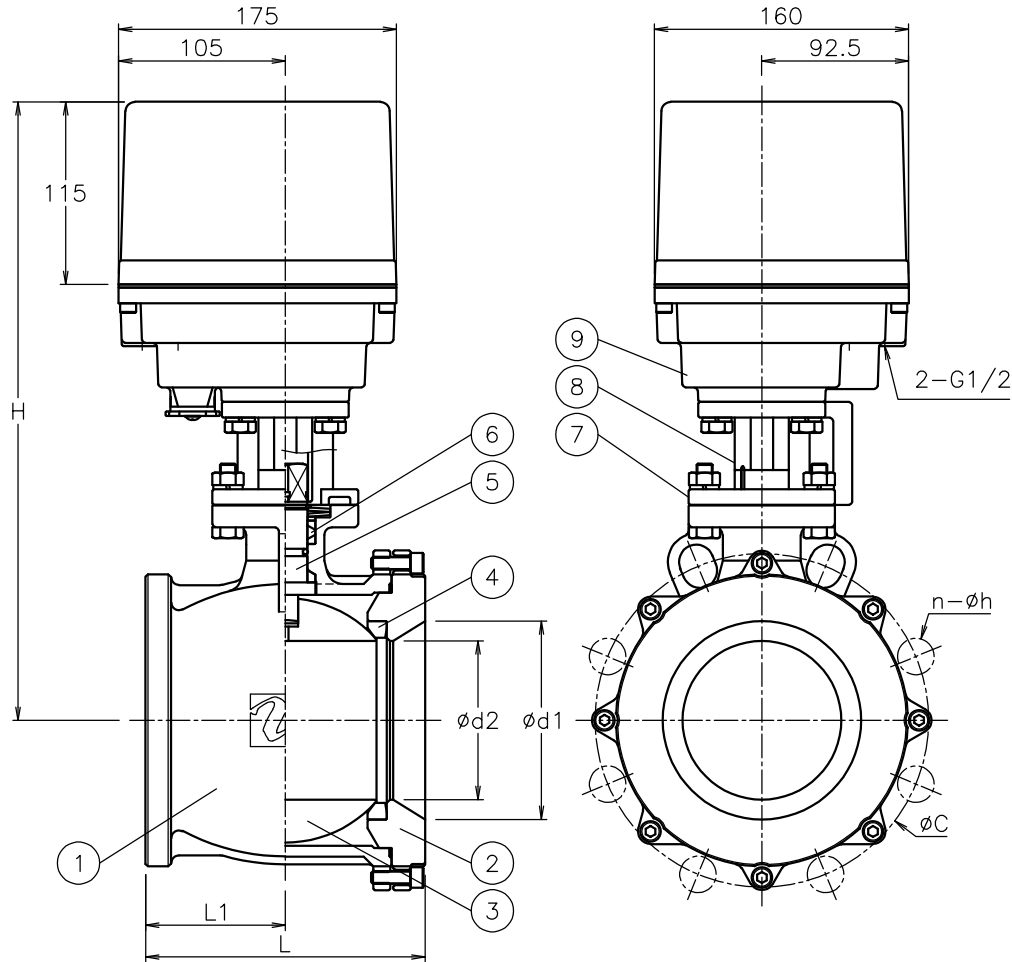
- ・ケーブルコネクタ(ナイロン製), G 1/2, 適合ケーブルφ6~12
- ・プラグ

※標準仕様ではステムの2次シールとしてFKMのOリングが付いています

9	電動操作機	アルミダ イラストケース	1	
8	コネクタ	SCS13A	1	
7	ブラケット	SCS13A	1	
6	パッキン	強化PTFE	1set	
5	ステム	SUS304	1	
4	シート	F-PTFE	2	
3	ボール	SCS13A	1	
2	キャップ	SCS13A	1	
1	本体	SCS13A	1	
No	DESCRIPTION	MATERIALS	REQ'D	REMARKS

			APPR'D	H. F	TITLE	J 1 0 K ウエハー式 BS 型モータボールバルブ									
			CHK'D	K. Y		MODEL	HD1BS**1TTF HD2BS**1TTF HD0BS0*1TTF								
			DESIGN		MARK		DATE	BY	DATE	'16-11-29	SCALE	NON	DWG No.	BS-*1TTF-HD3	
			DRAWN	S. O			REVISIONS	MV-2568							
					 NIPPON VALVE CONTROLS, INC.										

呼び径	d1	d2	L	L1	C	n-h	H	質量[kg]	Cv値	操作機型式			ランク
R100 A	100	80	145	72.5	175	8-19	349	20	450	HD1-700	HD2-700	HD0-700	0
							371	21		HD1-02K	HD2-02K	HD0-02K	2
R125 A	125	100	176	88	210	8-23	390	29	900	HD1-02K	HD2-02K	HD0-02K	0
							431	34		HD1-06K	HD2-06K	HD0-06K	2
R150 A	150	125	215	107.5	240	8-23	408	41	1360	HD1-02K	HD2-02K	HD0-02K	1
							449	46		HD1-06K	HD2-06K	HD0-06K	0



No	DESCRIPTION	MATERIALS	REQ'D	REMARKS
9	電動操作機	アルミダイカストケース	1	
8	コネクタ	SCS13A	1	
7	ブラケット	SCS13A	1	
6	パッキン	強化PTFE	1set	
5	ステム	SUS304	1	
4	シート	F-PTFE	2	
3	ボール	SCS13A	1	
2	キャップ	SCS13A	1	
1	本体	SCS13A	1	

NOTE
付属品
・ケーブルグランド(ナイロン製), G1/2, 適合ケーブルφ6~12
・プラグ

※ 標準仕様ではステムの2次シールとして
FKMのOリングが付いています

MARK	DATE	BY	DATE	SCALE	NON	DWG No.	BS-*1TTF-R-HD1
			21-05-31				
REVISIONS							
MV-2909							